

# Охранная панель управления Easy Series

Справочное руководство



**BOSCH**

Разработано для жизни



# Содержание



- 3 1. Основные факты**
- 2. Обзор системы**
- 5 2.1 Блок управления Easy Series**
- 6       Состояния системы, отображаемые на дисплее Easy Series**
- 7 2.2 Панель управления и устройства**
- 10 2.3 Беспроводные устройства Easy Series**
- 14 3. Оповещение о тревоге**
- 16 4. Сокращение количества ложных тревог**
- 18 5. Функциональные возможности и преимущества**
- 23 6. Программирование**



Easy Series представляет собой принципиально новую охранную панель управления для использования в жилых помещениях и на малых предприятиях, отличающуюся исключительной простотой установки и управления. Она поддерживает передовую технологию беспроводных сетей безопасности wLSN.

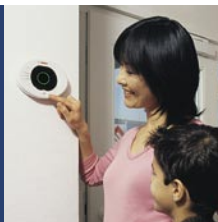
## Области применения:

- ▶ Охрана
- ▶ Пожар
- ▶ Тревога / Вызов скорой помощи
- ▶ Наблюдение за морозильниками, холодильниками, центральным отоплением и т.п.
- ▶ Создание комфорта (управление освещением, воротами гаража, жалюзи и т.п.)

## Особенности Easy Series:

- ▶ Возможность применения в частных домах и на малых предприятиях
- ▶ Элегантный дизайн устройства управления в сочетании с исключительной функциональностью
  - Простота управления при помощи встроенного считывателя с радиочастотной идентификацией RFID
  - Полная голосовая поддержка на родном языке
  - Бестекстовый пиктограммный дисплей
- ▶ Различные варианты постановки под охрану (PIN-код, ключ RFID, брелок с дистанционным передатчиком, удаленное постановка/снятие с охраны)
- ▶ Многочисленные возможности сокращения количества ложных тревог
  - Двухнаправленное звуковое подтверждение сигнала тревоги
  - Интеллектуальная оценка угрозы
  - Перекрестное зонирование
  - Оповещение с нарастающей громкостью
- ▶ Исключительно простая документация
- ▶ Не требуется обучение

- ▶ wLSN обеспечивает:
  - Двухнаправленную передачу с высокой степенью надежности и безопасности
  - Автоматическое конфигурирование для простого и быстрого программирования
- ▶ RF-технология wLSN:
  - Безопасная полоса частот 868 МГц
  - Многоканальное управление (8 каналов)
- ▶ Простой тест RF-сигнала wLSN при помощи:
  - Диагностического инструмента (тестера радиосигнала) RF
  - RF-устройств
- ▶ Несколько встроенных возможностей передачи тревог:
  - передача голосовых сообщения
  - передача сообщений в цифровом формате (SIA, Contact ID, Fast Format)
  - Передача текстовых сообщений: SMS (TAP)
- ▶ Возможность дистанционного управления посредством DTMF и/или RPS (программного обеспечения удаленного программирования)
- ▶ 8 встроенных зон, число которых можно увеличить до 32 проводных или беспроводных зон плюс 20 брелков с дистанционным передатчиком
- ▶ До 4 блоков управления
- ▶ 4 встроенных выхода плюс до 4 беспроводных выходов
- ▶ До 20 пользователей: каждый пользователь получает собственный PIN-код (дополнительно имеются ключи RFID и брелоки RF)
- ▶ 500 событий с зафиксированными временем и датой
- ▶ 5-летний срок службы батареек для большинства устройств wLSN
- ▶ EN 50131-1, класс 2



### 2.1 Блок управления Easy Series

Блок управления объединяет звуковую и визуальную информацию.



- 1 Специальные кнопки [1+2] для вызова полиции, пожарных или скорой помощи. Другие кнопки можно использовать для редактирования данных пользователя [3], включения или выключения режима звуковой сигнализации [4], для регулировки громкости [5]
- 2 Эта кнопка предоставляет доступ к меню справки. Ее также можно использовать для постановки системы под охрану.
- 3 Блок управления обнаруживает присутствие пользователя. Если система замечает какие-либо проблемы во время отсутствия пользователя, блок управления сообщит об этом всякий раз при его появлении.
- 4 Встроенный громкоговоритель обеспечивает голосовую поддержку в работе на родном языке. Благодаря встроенному микрофону обеспечивается двустороннее голосовое общение.
- 5 Встроенный считыватель с радиочастотной идентификацией RFID может использоваться для постановки и снятия системы с охраны, для отключения сигналов тревоги и для входа в меню пользователя.

## Дисплей Easy Series отображает следующие состояния системы:



Система снята с охраны



Имеется системная проблема



Одна или несколько зон не готовы (сработали) повреждены



Выполняется задержка выхода



Система поставлена под охрану (режим охраны периметра)



Система поставлена под охрану (режим полной охраны)



Пожарная тревога или тревога о проникновении (система снята с охраны)



Пожарная тревога или тревога о проникновении (система под охраной)

## 2.2 Панель управления и дополнительные устройства:



## Панель управления и устройства Easy Series:

### Панель управления



Панель управления Easy Series предназначена для использования на небольших предприятиях и в жилых помещениях. Система может использоваться в самых различных целях, например, для охранной сигнализации, обнаружения пожара или вызова скорой помощи.

### Бесконтактный ключ доступа и карта



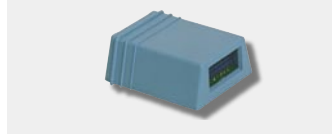
Управление системой может осуществляться при помощи индивидуального бесконтактного ключа доступа.

### Блок управления



Технические характеристики см. в разделе «Блок управления» на стр. 5.

### Голосовой модуль



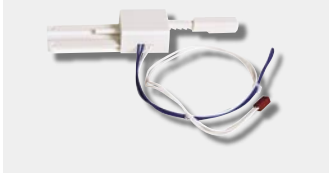
Голосовой модуль содержит все речевые последовательности на соответствующем языке. Доступен более чем на 20 языках.

### Ключ программирования



Отправляет и загружает информацию о программировании (настройках) панели. Ключ программирования используется для быстрого программирования группы панелей управления с одинаковыми характеристиками, напр., в крупных проектах и для резервирования данных.

### Контакт несанкционированного вскрытия (тампер)



Комбинированный контакт несанкционированного вскрытия (тампер) обнаруживает вскрытие и удаление панели со стены. Он включает шлейф, к которому могут подключаться дополнительные контакты несанкционированного вскрытия других устройств.

### Источник питания



Сетевой адаптер 0-250 В перем. тока для питания системы постоянным током от источника первичной сети переменного тока.

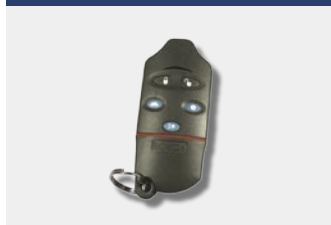
## 2.3 Беспроводные устройства Easy Series:

### Концентратор wLSN (RF-приемопередатчик)



Концентратор wLSN поддерживает до 32 зон wLSN плюс 4 выхода wLSN, 20 брелоков с дистанционным передатчиком и не имеет внешней антенны. Благодаря своим небольшим размерам он может быть легко интегрирован в окружающий интерьер.

### Брелок с дистанционным передатчиком wLSN



Компактный 5-кнопочный беспроводной брелок с дистанционным передатчиком используется для постановки\снятия с охраны системы и имеет функцию тревоги. Он также может выполнять функции создания комфорта, например управление воротами гаража и освещением. Два светодиодных индикатора обеспечивают обратную связь с панелью управления. Кроме того, он имеет встроенный фонарик.

### Установочный инструмент для wLSN



Установочный инструмент (тестер радиосигнала) для wLSN помогает определить места, наиболее пригодные для размещения устройств wLSN. Он обеспечивает возможность определения уровня сигнала, соотношения сигнал-шум и степени успешности передачи пакетов.

### Детектор разбивания стекла wLSN



Детектор разбивания стекла wLSN использует двойную акустическую технологию. При определении разбивания стекла учитываются аудиосигнал и волна сжатия. Имеет радиус действия до 7,6 метра. Нет необходимости его непосредственной установки на стекло, поэтому детектор может быть незаметно интегрирован в окружающий интерьер.

### Пассивный инфракрасный детектор движения wLSN



Высококачественный пассивный инфракрасный детектор движения wLSN PIR с защитой от домашних животных характеризуется высокой эффективностью функционирования и имеет зону покрытия 12 x 12 метров. Разрегулировка детектора невозможна, поскольку нет необходимости в дополнительных настройках.

### Детектор движения wLSN двойной технологии MW/PIR



Детектор движения wLSN двойной технологии MW/PIR с защитой от домашних животных пользуется двумя технологиями обнаружения на сложных участках. Он характеризуется высокой эффективностью функционирования и имеет зону покрытия 11 x 11 метров. Разрегулировка детектора невозможна, поскольку нет необходимости в дополнительных настройках.

### Сирена wLSN (для применения внутри помещений)



Сирена wLSN для применения внутри помещений обеспечивает локальное оповещение жителей и отпугивает злоумышленников. Она управляется системой при помощи двунаправленного радиосигнала и может быть незаметно интегрирована в окружающий интерьер.

## 2.3 Беспроводные устройства Easy Series:

### Релейный модуль wLSN



Релейный модуль wLSN 2A/28B (пост./перем. ток) имеет один зонный вход для выполнения охранных функций или функций создания комфорта. Подключенными устройствами (например, воротами гаража или освещением) можно управлять при помощи брелока wLSN и/или по событиям (например, тревогам).

### Дымовой извещатель wLSN



Дымовой извещатель wLSN обеспечивает оптическое обнаружение дымовыделения. Он снабжен функцией тестирования. Встроенный звуковой оповещатель сообщает о пожаре.

### Инерционный детектор wLSN 3405



Инерционный детектор wLSN обнаруживает открытие или насильственное воздействие на двери и окна. Имеется возможность настройки двух уровней чувствительности. Имеется возможность установки магнита с левой или с правой стороны детектора. Детектор может быть незаметно интегрирован в окружающий интерьер.

### Дверные и оконные контакты wLSN



Дверные и оконные контакты wLSN представляют собой магнитные герконы для контроля за дверьми и окнами. Он имеет дополнительный зонный вход для подключения второго контакта. Имеется возможность установки магнита с левой или с правой стороны детектора.

### Миниатюрные дверные и оконные контакты wLSN



Миниатюрные дверные и оконные контакты wLSN представляют собой магнитные герконы для контроля за дверьми и окнами. Имеется возможность установки магнита с левой или с правой стороны детектора. Благодаря своим небольшим размерам контакты могут быть легко интегрированы в окружающий интерьер.

### Дверные и оконные контакты wLSN для утепленного монтажа



Дверные и оконные контакты wLSN для утепленного монтажа предназначены для скрытого контроля за дверьми и окнами. Они устанавливаются внутри дверей, окон и соответствующих рам.

# 3 Оповещение о тревоге



Различные способы уведомления о сигнале тревоги:



## Различные способы передачи сигнала тревоги:

### Сообщения в цифровом формате

Это цифровое устройство связи отправляет отчеты в центр мониторинга. На основании типа полученного отчета центр мониторинга выполняет ряд заранее установленных действий. Устройство связи поддерживает форматы SIA, Contact ID и Fast Format. Отчет через локальную сеть Ethernet возможен при использовании дополнительно C900TTL-E.



### Сообщения в голосовом формате

Этот формат используется каждый раз, когда для отчета о событии требуется передать голосовое сообщение по телефону. Эту функцию можно использовать как для отчетов в центр мониторинга, так и для личных сообщений.



### Текстовое сообщение (SMS)

После конфигурации этот формат личных сообщений можно использовать для информирования о сигналах тревоги, проблемах в системе и любых случаях постановки и снятия с охраны системы.



### Звуковая сигнализация/проблесковая лампа

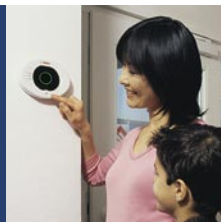
Эти предупреждающие устройства сигнализируют о проникновении или пожарной тревоге в охраняемых помещениях.



### Дополнительные возможности передачи тревоги

Имеется дополнительная возможность передачи тревог через Ethernet и GSM.

# 4 Сокращение количества ложных тревог



## Различные способы сокращения количества ложных тревог:

### **Оповещение с нарастающей громкостью**

В случае нарушения зоны безопасности индикация включения сигнала тревоги постепенно изменяется. Система в течении задержки входа увеличивает громкость центра управления, изменяет анимацию на дисплее и в конце концов активирует предупреждающие устройства, прежде чем фактический отчет о сигнале тревоги отправляется в центр мониторинга (отчеты тем не менее могут быть прерваны или отменены пользователем)

### **«Cross Zoning» (иначе называемое последовательное подтверждение)**

Когда два или более входных датчиков активируются в течение определенного временного периода, сигнал тревоги о проникновении считается подтвержденным: напр., если и дверной датчик, и датчик движения посылают сигнал тревоги, система отправляет подтвержденный отчет о сигнале тревоги (в противном случае отправляется неподтвержденный отчет о сигнале тревоги).

### **Интеллектуальная оценка угрозы**

На основании текущего уровня защиты, типов зон, условий и суммарного подсчета срабатываний системы панель управления оценивает потенциальную угрозу. Если угроза достигает определенного уровня, система отправляет подтвержденный отчет о сигнале тревоги (в противном случае отправляется неподтвержденный отчет о сигнале тревоги).

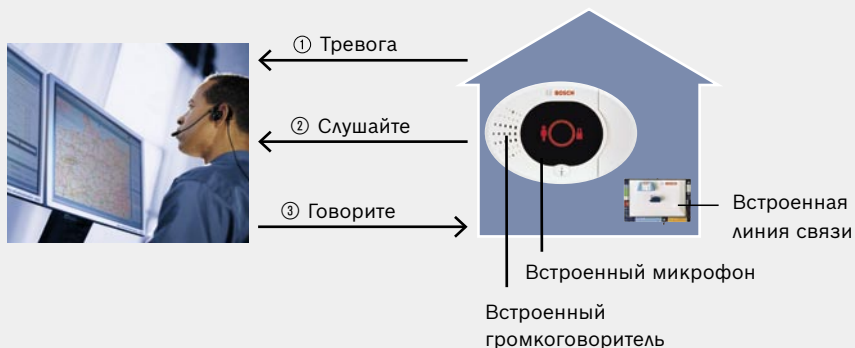
### **Двухстороннее голосовое подтверждение**

При возникновении тревоги имеется возможность двунаправленной голосовой связи. Более подробные сведения см. на стр. 17.

## Двухстороннее голосовое подтверждение:

В каждом блоке управления имеются громкоговоритель и микрофон. Эти компоненты предоставляют пользователю и центру мониторинга возможность вести переговоры с домом. Осуществляется как подтверждение сигнала тревоги, так и личная связь.

Как только установлен сеанс двустороннего голосового подтверждения, удаленный пользователь может вести переговоры с каждым подключенным блоком управления.



### Пример:

- ① Панель передает включенный сигнал тревоги на станцию приема.
- ② Представители центра мониторинга прослушивают сообщение из дома и определяют, не является ли это ложным сигналом тревоги.
- ③ Представители центра мониторинга могут провести переговоры с домом. Если сигнал тревоги возник случайно, клиенты сообщают предварительно определенные коды для своей идентификации в качестве авторизованных пользователей.

Клиенты имеют также возможно слушать по телефону, что происходит в доме (напр., функция «baby phone»).

# 5 Функциональные возможности и преимущества

## wLSN

Возможности	Преимущества для установщиков	Преимущества для пользователей
Отсутствие проводов	<ul style="list-style-type: none"><li>Быстрая и простая установка</li><li>Сокращение расходов на установку</li></ul>	<ul style="list-style-type: none"><li>Отсутствие отверстий в стенах и потолках</li><li>Незаметная установка</li></ul>
Безопасная полоса частот 868 МГц (EMEA)	<ul style="list-style-type: none"><li>Высокая надежность (отсутствие помех, вызванных другими RF-системами)</li><li>Конкурентное преимущество</li></ul>	<ul style="list-style-type: none"><li>Высокая надежность</li><li>Отсутствие помех, вызванных другими RF-системами (например, детскими мониторами, радиотелефонами и т.п.)</li></ul>
Многоканальная сеть (8 каналов)	<ul style="list-style-type: none"><li>Высокая устойчивость системы</li><li>Меньшее количество сервисных вызовов</li></ul>	<ul style="list-style-type: none"><li>Высокая надежность - и устойчивость системы (отсутствие помех, вызванных соседней охранной RF-системой)</li></ul>
Двухнаправленная передача	<ul style="list-style-type: none"><li>Предсказуемость установки</li><li>Высокая безопасность, устойчивость и надежность</li></ul>	<ul style="list-style-type: none"><li>Светодиодные индикаторы брелоков с надежной, устойчивой и безопасной обратной связью обеспечивают высокую степень уверенности в правильности работы</li></ul>
Автоматическая настройка	<ul style="list-style-type: none"><li>Простое и быстрое программирование/конфигурирование</li></ul>	<ul style="list-style-type: none"><li>Сокращение расходов на установку</li></ul>
Индикация уровня сигнала	<ul style="list-style-type: none"><li>Простая и быстрая проверка уровня радиосигнала перед установкой</li><li>Предсказуемость установки</li></ul>	<ul style="list-style-type: none"><li>Надежность</li></ul>
Беспроводные выходные устройства	<ul style="list-style-type: none"><li>Дополнительные возможности для бизнеса</li><li>Конкурентное преимущество</li></ul>	<ul style="list-style-type: none"><li>Применение в целях охраны и создания комфорта при помощи брелоков с дистанционным передатчиком (например, управление воротами гаража, освещением и т.п.)</li></ul>
Срок службы батареек до 5 лет	<ul style="list-style-type: none"><li>Долговечная надежность системы</li></ul>	<ul style="list-style-type: none"><li>Сокращение расходов и вмешательств охранной компании</li></ul>



## Блок управления

Возможности	Преимущества для установщиков	Преимущества для пользователей
Инновационный дизайн	<ul style="list-style-type: none"> <li>Конкурентное преимущество</li> </ul>	<ul style="list-style-type: none"> <li>Соответствует вашему интерьеру</li> <li>Прекрасно вписывается в окружающее пространство</li> </ul>
Высококонтрастный, цветной, пиктограммный, бестекстовый дисплей	<ul style="list-style-type: none"> <li>Конкурентное преимущество</li> </ul>	<ul style="list-style-type: none"> <li>Легкость управления</li> <li>Улучшенный обзор</li> <li>Интуитивное управление</li> </ul>
Встроенный считыватель RFID	<ul style="list-style-type: none"> <li>Конкурентоспособная цена</li> </ul>	<ul style="list-style-type: none"> <li>Быстрое и простое управление системой</li> <li>Отсутствие дополнительных расходов на дополнительные устройства</li> <li>Отсутствие кодов для запоминания</li> <li>Высокая степень безопасности</li> </ul>
Встроенный детектор движения	<ul style="list-style-type: none"> <li>Конкурентное преимущество</li> </ul>	<ul style="list-style-type: none"> <li>Блок управления отображает важную системную информацию при приближении пользователя</li> </ul>
Встроенные громкоговоритель и микрофон	<ul style="list-style-type: none"> <li>Двустороннее голосовое подтверждение</li> </ul>	<ul style="list-style-type: none"> <li>Немедленная помощь с принимающей станции</li> <li>Возможность простой проверки тревог</li> </ul>
Полная голосовая поддержка на русском языке	<ul style="list-style-type: none"> <li>Легкое ориентирование в меню</li> </ul>	<ul style="list-style-type: none"> <li>Легкость управления</li> </ul>
Бесшумный режим работы блока управления		<ul style="list-style-type: none"> <li>Отсутствие неудобств из-за оповещения, например, в спальне</li> </ul>

## Работа

Возможности	Преимущества для установщиков	Преимущества для пользователей
Ключ доступа		<ul style="list-style-type: none"> <li>• Высокая степень безопасности</li> <li>• Возможность замены при потере</li> <li>• Простота в использовании</li> </ul>
Одна кнопка		<ul style="list-style-type: none"> <li>• Быстрое включение</li> <li>• Доступ к меню помощи</li> </ul>
Полное дистанционное управление по телефону	<ul style="list-style-type: none"> <li>• Быстрая поддержка для конечных пользователей</li> <li>• Простота в обслуживании</li> </ul>	<ul style="list-style-type: none"> <li>• Удаленная информация и управление</li> </ul>
Индивидуальные речевые обозначения зон и входов		<ul style="list-style-type: none"> <li>• Простота в использовании</li> </ul>
Тест системы одной кнопкой		<ul style="list-style-type: none"> <li>• Сокращение расходов на обслуживание</li> </ul>
Принудительная постановка под охрану		<ul style="list-style-type: none"> <li>• Возможность обхода неготовых (сработавших) зон</li> </ul>
Защита в режиме пользовательских настроек		<ul style="list-style-type: none"> <li>• Адаптация к требованиям потребителя</li> </ul>

## Установка

Возможности	Преимущества для установщиков	Преимущества для пользователей
Встроенный пузырьковый уровень	<ul style="list-style-type: none"> <li>Обеспечение установки клавиатуры в горизонтальном положении</li> </ul>	
Цветные контактные колодки под углом 45°	<ul style="list-style-type: none"> <li>Простота установки</li> <li>Оптимальный доступ к проводке</li> </ul>	
Закрытая печатная плата панели управления	<ul style="list-style-type: none"> <li>Отсутствие коротких замыканий, вызванных неполадками проводки</li> <li>Простота установки благодаря подробным инструкциям на крышке</li> <li>Защита от EMV</li> </ul>	

## Программирование

Возможности	Преимущества для установщиков	Преимущества для пользователей
Программирование по телефону или при помощи портативного компьютера удаленно или на месте	<ul style="list-style-type: none"> <li>Удаленное программирование и обслуживание</li> <li>Удаленная поддержка специалистов на месте</li> <li>Быстрое и простое программирование</li> </ul>	<ul style="list-style-type: none"> <li>Экономия денег</li> <li>Быстрая поддержка в случае возникновения неполадок</li> </ul>
Ключи программирования с обновляемой памятью	<ul style="list-style-type: none"> <li>Удобное программирование для больших проектов с несколькими панелями</li> <li>Резервное копирование данных</li> </ul>	<ul style="list-style-type: none"> <li>Сокращение расходов на программирование</li> </ul>
Автоматическое конфигурирование по коду страны	<ul style="list-style-type: none"> <li>Заранее установленные настройки, соответствующие местным требованиям</li> <li>Отсутствие дополнительного программирования во многих случаях</li> </ul>	<ul style="list-style-type: none"> <li>Сокращение расходов на программирование</li> </ul>

## Сокращение количества ложных тревог

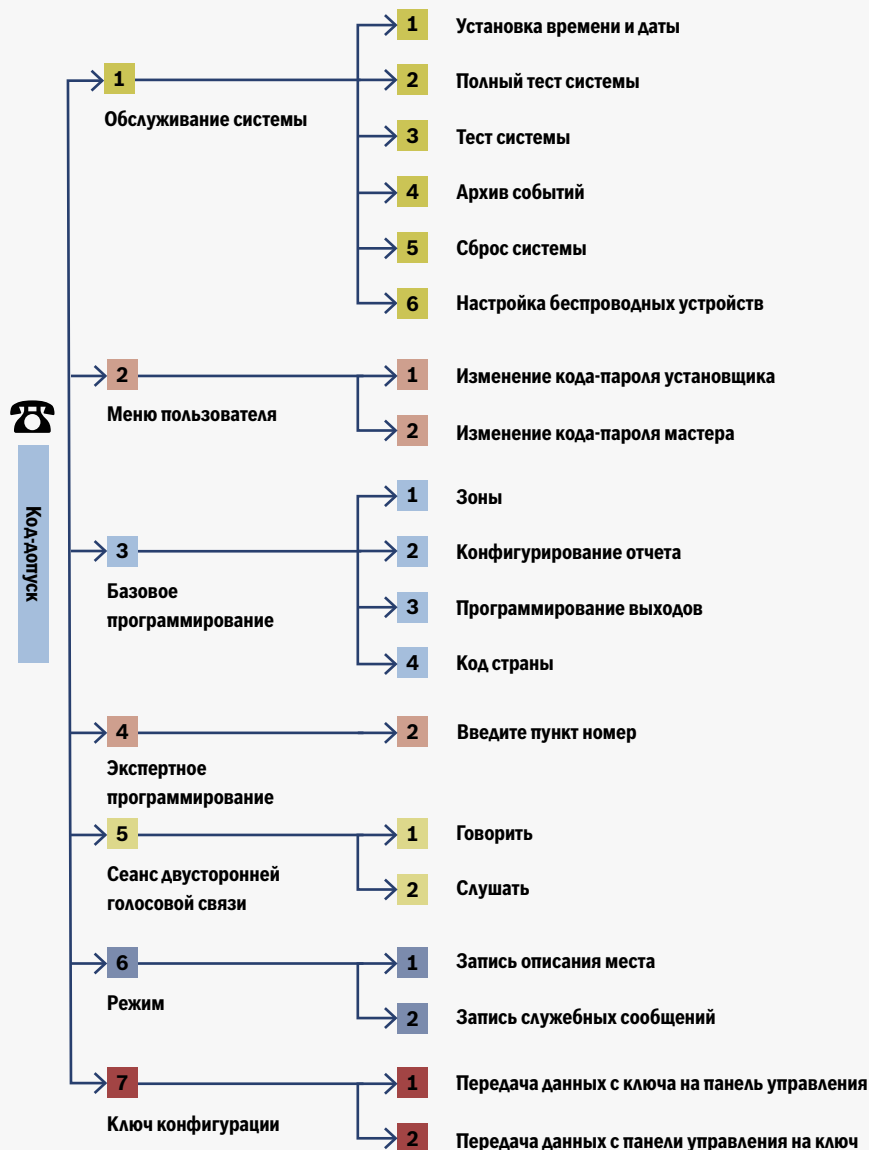
Возможности	Преимущества для установщиков	Преимущества для пользователей
Сокращение количества ложных тревог (подробности см. на стр. 15)	<ul style="list-style-type: none"> <li>• Удовлетворенность потребителя</li> </ul>	<ul style="list-style-type: none"> <li>• Меньшее количество ложных тревог</li> <li>• Высокая степень уверенности в надежности системы</li> </ul>

## Передача тревожного сигнала

Возможности	Преимущества для установщиков	Преимущества для пользователей
Встроенное устройство набора номера для передачи голосовых сообщений	<ul style="list-style-type: none"> <li>• Отсутствие дополнительных расходов</li> </ul>	<ul style="list-style-type: none"> <li>• Отсутствие дополнительных расходов на дополнительные устройства</li> <li>• Передача тревог в индивидуальные пункты назначения, например, друзьям, соседям</li> </ul>
Форматы встроенного устройства набора номера для передачи цифровых сообщений: SIA, Contact ID, Fast Format	<ul style="list-style-type: none"> <li>• Сообщения могут быть распознаны практически любой принимающей станцией</li> <li>• Отсутствие дополнительных расходов</li> </ul>	<ul style="list-style-type: none"> <li>• Отсутствие дополнительных расходов на дополнительные устройства</li> </ul>
Личное текстовое сообщение (SMS)	<ul style="list-style-type: none"> <li>• Конкурентное преимущество</li> <li>• Отсутствие дополнительных расходов на дополнительные устройства</li> </ul>	<ul style="list-style-type: none"> <li>• Отсутствие дополнительных расходов на дополнительные устройства</li> <li>• Уведомление о тревоге в любое время и в любом месте</li> </ul>
GSM (дополнительно)	<ul style="list-style-type: none"> <li>• Отсутствие необходимости в телефонной сети общего пользования</li> </ul>	<ul style="list-style-type: none"> <li>• Отсутствие необходимости в телефонной сети общего пользования</li> </ul>
Ethernet (дополнительно)		<ul style="list-style-type: none"> <li>• Низкие расходы на передачу сообщения</li> </ul>



## Дерево меню установщика Easy Series:





### **Bosch Security Systems**

Для получения дополнительной информации посетите сайт [www.boschsecurity.com](http://www.boschsecurity.com)

© Bosch Sicherheitssysteme GmbH, 2006  
Сохраняется право на внесение изменений  
Напечатано в Германии | 08/06 | HOL  
AS-OT-ru-55\_4998145974\_04