

Сетевая 4-мегапиксельная камера с поддержкой кодека H.265 и технологией iA (Intelligent Auto)

Видеокамера Panasonic WV-U2540L обеспечивает высочайшее качество изображения с разрешением 4 мегапикселя даже при съемке в условиях плохой видимости и непрерывного движения. Функция Intelligent Auto (iA) реагирует на движения в зоне наблюдения и автоматически подстраивает основные параметры камеры в режиме реального времени, устраняя такие искажения, как размытость движущихся объектов. Технология H.265 с интеллектуальным кодированием* повышают эффективность сжатия видеопотока, что позволяет хранить больший объем данных.

Исключительное качество изображения позволяет зафиксировать все детали даже в сложных условиях съемки

- Автоматическое управление выдержкой для съемки быстро движущихся автомобилей.
- Ясные и четкие изображения движущихся людей как днем, так и ночью.
- Высокое качество изображения при низком освещении с точной цветопередачей и минимальными помехами во время съемки в ночное время.
- Технология Super Dynamic 102 дБ обеспечивает качественное изображение в условиях яркой фоновой засветки и в тени во время ночной уличной съемки.
- Долговечность под действием факторов окружающей среды: соответствует IP66, IK10, и оснащается устройством удаления влаги.

Высокоэффективное сжатие данных благодаря технологии интеллектуального кодирования H.265

- Увеличение продолжительности записи и уменьшение объема данных по сравнению с любой другой технологией сжатия H.264 кодека.
- Самообучаемая технология кодирования ROI* (Auto VIQS) обнаруживает движение в видеоряде и сжимает области с меньшим движением для уменьшения объема передаваемых данных с сохранением качества изображения.

*Область изображения, записываемая с повышенным качеством.

Основные характеристики

- Изображение с разрешением 4 мегапикселя и частотой до 30 кадров/с
- Функция iA (intelligent Auto)
- Технология Super Dynamic 102 дБ
- Ночная цветная съемка (от 0,019 до 0,3 лк)
- Технология «H.265 с интеллектуальным кодированием»
- «Коридорный» режим
(Поворот изображения на 90 или 270 градусов)

Сферы применения

- Безопасные города
- Транспорт (аэропорты, поезда, станция метро)
- Банковские учреждения (банкоматы, входы)
- Розничная торговля, банки, склады, образовательные учреждения, больницы, жилые здания

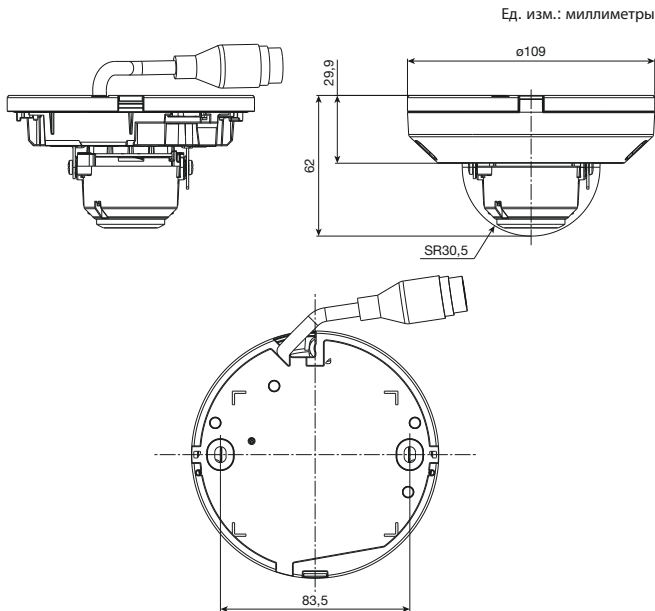


* Фактический вид продукта может отличаться.

Технические характеристики

Камера	Светочувствительная матрица	КМОП-матрица диагональю прил. 1/2,7 дюйма
	Минимальная освещенность	Цветной режим: 0,30 лк, Ч/Б режим: 0,12 лк (50IRE, F2.0, максимальная выдержка: Откл. (1/30 с), APY: 11) Ч/Б режим: 0 лк (50IRE, F2.0, максимальная выдержка: откл. (1/30 с), APY: 11, при включенном ИК-светодиоде) Цветной режим: 0,019 лк, Ч/Б режим: 0,0075 лк (50IRE, F2.0, максимальная выдержка: макс. 16/30 с, APY: 11)**
	Баланс белого	ATW1 / ATW2 / AWC
	Максимальная выдержка	Режим 30 кадров/с Макс. 1/10000 с до макс. 16/30 с Режим 25 кадров/с Макс. 1/10000 с до макс. 16/25 с
	Intelligent Auto	Вкл/откл.
	Super Dynamic	Вкл/откл., уровень можно установить в диапазоне от 0 до 31
	Динамический диапазон	102 дБ (режим Super Dynamic: Вкл., уровень: 31)
	Подчеркивание деталей в темной зоне	Уровень можно установить в диапазоне от 0 до 255
	Компенсация фоновой засветки/Компенсация встречного света	Компенсация фоновой засветки/Компенсация встречного света/Откл., уровень можно установить в диапазоне от 0 до 31. Уровень можно установить в диапазоне от 0 до 31. (только при отключенных режимах Super Dynamic/Intelligent Auto) Откл.)
	Компенсация тумана	Вкл/откл., уровень можно установить в диапазоне от 0 до 8 (только при отключенном режиме Intelligent auto/автоматической настройке контрастности)Откл.)
	Максимальный коэффициент усиления (APU)	Уровень можно установить в диапазоне от 0 до 11
	Цветной/черно-белый (ICR)	Откл./Вкл. (ИК-освещение выкл.) / Вкл. (ИК-освещение вкл.) / Auto1 (ИК-освещение откл.) / Auto2 (ИК-освещение вкл.) / Auto3 (функция SCC)
	Светодиодная ИК-подсветка	Высокая / средняя / низкая /откл. *Максимальное расстояние: 20 м (прибл. 66 футов)
	Цифровое шумоподавление	Уровень можно установить в диапазоне от 0 до 255
	Видеодетектор движения (VMD)	Вкл/откл., доступно до 4 зон
Частная зона	Вкл/откл. (доступно до 8 зон)	
Поворот изображения	0° (откл.), 90°, 180° (съемка в перевернутом положении), 270°	
Отображение названия камеры	Вкл/откл., до 20 алфавитно-цифровых символов	
Объектив	Фокусное расстояние	3,16 мм (1/8 дюйма)
	Оптическое увеличение	1×
	Дополнительное увеличение:	1,0×–1,3× (при разрешении 1920×1080) 1,0×–4,0× (при разрешении изображения 640×360)
	Угловое поле обзора	Режим [16:9] *Режим [4:3] не поддерживается. По горизонтали: 100°, по вертикали: 54°
	Максимальная светосила	1: 2.0
Диапазон фокусировки	1 м – ∞	
Угол обзора	Угол по горизонтали (ПОВОРОТ) : от -175 до +175°, угол по вертикали (НАКЛОН) : от -30 до +80° Угол поворота по азимуту (НАКЛОН ИЗОБРАЖЕНИЯ) : ±100°	
Графический интерфейс браузера	Управление камерой Язык графического интерфейса/меню настроек	Яркость Английский, итальянский, французский, немецкий, испанский, португальский, русский, китайский, японский

Внешний вид



ДИСТРИБЬЮТОР:

Сеть	Сетевые интерфейсы	10Base-T/100Base-TX, разъем RJ45	
	Разрешение H.265/	Режим [16:9] *Режим [4:3] не поддерживается. 2560×1440, 1920×1080, 640×360, 320×180	
	H.265*2	Режим передачи данных	Постоянный битрейт, переменный битрейт, приоритет частоты смены кадров, сбалансированный режим
		Тип передачи	Одноадресный порт (ABTO) / Одноадресный порт (РУЧНАЯ НАСТРОЙКА) / Мультикаст
	Формат JPEG	Качество изображения	10 градаций
	Интеллектуальное кодирование	Управление GOP (группа изображений): Вкл. (с контролем частоты кадров)/Вкл (расшир.)/Вкл. (средний)/Вкл. (низкий)/Откл. Автоматическое зонное изменение качества изображения (AUTO VIQS): Вкл/откл.	
	Сжатие аудио	—	
	Звуковые режимы	—	
	Поддерживаемые протоколы	IPv6: TCP/IP, UDP/IP, HTTP, HTTPS, SMTP, DNS, NTP, SNMP, DHCPv6, RTP, MLD, ICMP, ARP, IEE 802.1X, DiffServ IPv4: TCP/IP, UDP/IP, HTTP, HTTPS, RTSP, RTP, RTCP, SMTP, DHCP, DNS, DDNS, NTP, SNMP, UPnP, IGMP, ICMP, ARP, IEE 802.1X, DiffServ	
	Количество одновременных пользователей	До 14 пользователей (в зависимости от конфигурации сети)	
Сигналы тревоги	Источники сигнала тревоги	Сигнал тревоги видеодетектора движения, сигнал тревоги при изменении динамики сцены, сигнал тревоги при обнаружении звуков	
	Действия по сигналу тревоги	Запись на карту памяти SDXC/SDHC/SD, уведомление по электронной почте, уведомление по протоколу HTTP, отображение в браузере, отправка сообщения по протоколу Panasonic	
Ввод-вывод	Выход на монитор (для настройки)	—	
	Звуковые входы	—	
	Внешние разъемы ввода-вывода	—	
Общая информация	Безопасность	UL (UL60950-1), c-UL (CSA C22.2 No.60950-1), CE, IEC60950-1	
	Электромагнитная совместимость	FCC (часть 15, класс А), ICES003: класс А, EN55032: класс В, EN55024	
	Источник питания и потребляемая мощность	Адаптер PoE (совмест. со станд. IEEE802.3af): 48 В пост. тока/110 мА, прил. 5,3 Вт (устройство класса 2)	
	Рабочая температура	от -30 до +50°C Диапазон включения питания: от -20 до +50°C	
	Рабочая влажность	От 10 до 100 % (без конденсата)	
	Водо- и пылезащитенность*	Соответствует IP66 (IEC 60529), типу 4X (UL50E), NEMA 4X	
	Удароустойчивость	IK10 (IEC 62262)	
	Ветроустойчивость	До 40 м/с (около 89 миль/час)	
	Габаритные размеры	Диаметр 109 × 62 мм (В) Радиус криволинейной части 30,5 мм	
	Масса (прибл.)	270 г (0,60 фунта)	
Материалы	Корпус: Литой алюминий / поликарбонатный пластик, i-PRO белый Наружные крепежные винты: Нержавеющая сталь (с антикоррозионной обработкой) Защитный колпак: Прозрачный поликарбонатный пластик		

*1. Преобразованный сигнал.

*2. Возможна индивидуальная настройка передачи для трех потоков. Максимальная частота кадров для каждого потока при наличии нескольких потоков составляет 15 кадров в секунду.

*3. Только при условии надлежащего исполнения операций монтажа в соответствии с инструкциями, описанными в Руководстве по установке, и мер по обеспечению водонепроницаемости.

Дополнительные комплектующие

Защитный колпак

Защитный колпак (дымчатый)
WV-ODC500S



Товарные знаки и зарегистрированные товарные знаки

- iPad и iPhone являются товарными знаками корпорации Apple Inc., зарегистрированными в США и других странах.
- Наименование Android является товарным знаком компании Google LLC.
- Все другие товарные знаки являются собственностью соответствующих владельцев.

Важная информация

- Меры предосторожности: Перед эксплуатацией изделия следует внимательно ознакомиться с документом «Основная информация», инструкцией по установке и руководством по эксплуатации.
- Корпорация Panasonic не несет ответственности за работу сети и устройств других производителей, подключенных к сети.

• Приведены приблизительные размеры и масса.

• Технические характеристики могут быть изменены без предварительного уведомления.

Panasonic i-PRO Sensing Solutions Co., Ltd.

<https://ipro.panasonic.com>

<https://security.panasonic.com>

<https://www.facebook.com/Panasonicnetworkcamera/>

(2A-240BA)