

Установка

Ригельные контакты предназначены для мониторинга закрытия замков дверей.

Данное устройство предназначено для установки в стопорные пластины дверной коробки. Запорный ригель активирует ригельный контакт.



Замечания!

Необходимо помнить, что контакт активируется только вторым поворотом ключа.



Замечания!

При установке в огнестойкие двери не вносите в дверную коробку механических изменений, за исключением описанных ниже.

Данный ригельный контакт можно использовать только для внутренних дверей.

Подготовка установки

1. При помощи круглогубцев согните движущую пружину для регулировки точки включения.
2. Поместите сверлильный шаблон в место установки.
3. Накерните и просверлите два отверстия сверлом 3,1 мм, удалите заусенцы с отверстий и шаблон сверления.
4. Снимите шайбу, которая использовалась в качестве крепежа при транспортировке.

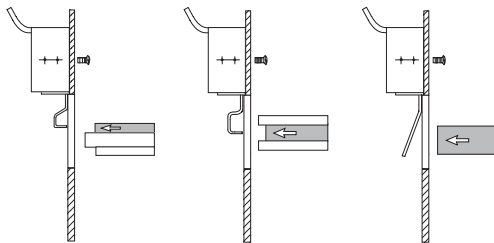


Рис. 1: Подготовка к установке

Припаивание кабеля к ригельному контакту

1. Разместите вспомогательное приспособление для установки между движущей пружиной и корпусом.
2. Прикрепите ригельный контакт зажимом к прорези в форме язычка и припаяйте кабель.
3. Наденьте защитную крышку.

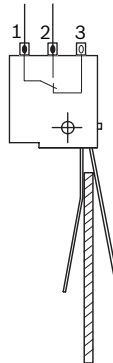


Рис. 2: Пайка кабеля

Установка ригельного контакта

1. Разместите вспомогательное приспособление для установки между движущей пружиной и корпусом.
2. Вручную согните и разместите ригельный контакт таким образом, чтобы выступ контакта вошел в отверстие. Это нужно для фиксации ригельного контакта, чтобы он не прокручивался.
3. Закрепите ригельный контакт винтом M3x5 DIN 964 (входит в комплект поставки).
Для дверных коробок 3 мм используйте более длинный винт — M3x6 DIN 964.
4. Уберите вспомогательное приспособление для установки.

Укорачивание движущей пружины



Внимание!

Повреждение ригельного контакта
Не укорачивайте движущую пружину при помощи кусачек.

1. Если движущую пружину необходимо укоротить, воспользуйтесь ножницами по металлу.

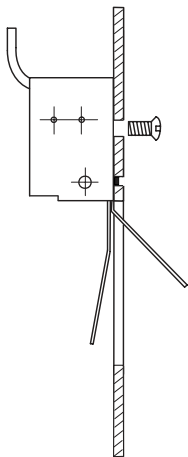


Рис. 3: Установка

Соединение

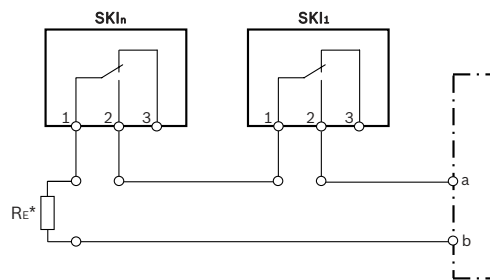


Рис. 4: Подключения

Элемент	Описание
RE*	оконечное сопротивление, в зависимости от типа установленной контрольной панели

Цвет провода зависит от пайки

Технические данные

Электрические характеристики

Максимально допустимая мощность включения или отключения контактов	30 VDC / 2 A
--	--------------

Механические характеристики

Материал корпуса	нержавеющая сталь
Цвет	серый
Размеры, см (В x Ш x Г)	
– Без регулируемой ручки	2.8 x 1.0 x 1.9
– С регулируемой ручкой	6.15 x 1.0 x 1.9
– Соединительный кабель	-

Условия эксплуатации

Класс защиты от окружающей среды	II
Класс защиты	IP 50
Минимальная рабочая температура, °C	-40
Максимальная рабочая температура, °C	85



Ригельный контакт SKI 100
ISC-SKI100



ru Руководство по установке

Bosch Sicherheitssysteme GmbH
Robert-Bosch-Ring 5
85630 Grasbrunn
Germany
www.boschsecurity.com
© Bosch Sicherheitssysteme GmbH, 2015