



**BOSCH**

Разработано для жизни

# Обзор продукта IP-видео

Сентябрь 2020

# Содержание

Камеры Inteox	7
Купольные камеры	10
Корпусные камеры	19
Специализированные камеры	23
Поворотные камеры	25
Системы записи	30
Системы хранения данных	32
Программное обеспечение видеонаблюдения	37
Программное обеспечение для просмотра	38
Кодеры и декодеры	39
Транскодеры	40
Плоскопанельные мониторы	41
Примечания	42

# Видеосистемы

## Новый взгляд на видеонаблюдение

В Bosch мы работаем над инновационной безопасностью там, где она нужна вам больше всего. Мы непрерывно совершенствуем технологии, лежащие в основе интеллектуальных решений, возможности которых превышают самые высокие требования к безопасности, а также предоставляют существенные преимущества для бизнеса. Мы уверены, что логичный следующий шаг развития безопасности — это дать клиентам возможность интерпретировать видеоданные и использовать огромные объемы записываемой видеоинформации для решения широкого круга задач. Возможность интерпретировать видеоданные непосредственно в источнике позволяет существенно повысить уровень безопасности и вместе с этим предлагает ряд очевидных преимуществ для бизнеса.



## Использование скрытого потенциала

Несмотря на огромные объемы собираемых видеоданных, статистика показывает, что когда-либо используются лишь 10 % этих данных, остальные же теряют свою ценность в течение нескольких секунд после их создания. Почему мы используем столь ограниченный объем информации? Мы чаще всего ограничиваемся информированием при

возникновении чрезвычайной ситуации или сбором доказательств при совершении преступления.

Но мы верим, что будущее в реализации скрытого потенциала систем видеонаблюдения и использовании 100 % получаемых данных. Необходимо чтобы эти данные работали для бизнеса, а не только для задач безопасности.



## Технология Video Analytics внутри камеры

Итак, как насчет скрытого потенциала неиспользуемых данных? Разве не было бы прекрасно, если бы записанные видеоданные могли сделать для бизнеса больше, чем только решение задач безопасности? Мы добавили технологию Video Analytics в стандартную комплектацию наших видеокамер, для того чтобы дать клиентам возможность интерпретировать данные непосредственно в источнике, и на основе полученных результатов принимать более взвешенные бизнес-решения. Все, что связано с мониторингом присутствия, чтобы сократить счета за коммунальные услуги, выявлением закономерностей поведения клиентов для увеличения продаж путем выявления «горячих зон» в помещениях розничной торговли. Или разграничения «маршрутов движения» для оптимизации размещения объектов внутри магазина с целью повышения удовлетворенности клиентов.

## Camera Trainer

Мы вывели видеосистемы безопасности на следующую ступень развития, оборудовав камеры встроенными функциями обучения. Функция Camera Trainer позволяет настроить встроенную систему Video Analytics для обнаружения наиболее важных событий. В камере сохраняются сведения о новых объектах и ситуациях, определенных пользователем, а также любые последующие изменения. Затем они используются при обучении во время обработки сцен, и эти данные можно объединить с предварительно определенными правилами тревог и фильтрами объектов для обеспечения большей точности и гибкости.

## Области экспертизы

Прежде чем мы сможем переосмыслить системы видеонаблюдения, нам необходимо обеспечить безупречный уровень безопасности видеосистем и управления данными. Поэтому наш портфель интеллектуальных решений основан на наших областях специализации: обеспечении наивысшего качества изображения, максимальной

эффективности передачи данных с минимальными требованиями к дисковому пространству и минимальной нагрузкой на сеть, а также безопасности видеоданных.

## Наивысшее качество изображений

Bosch — это изображение наивысшего качества на базе технологии с разрешением до 4K UHD, технологии starlight и с безупречными динамическими диапазонами.

## Интеллектуальное управление скоростью передачи данных

Bosch помогает значительно снизить скорость передачи данных (до 80 %), нагрузку на сеть и требования к дисковому пространству без потери качества видеоизображения.

## Безопасность данных

В системах видеонаблюдения Bosch реализованы различные программные и аппаратные средства защиты информации, такие как встроенный модуль TPM, обеспечивающий безопасность видео данных.



# Корпусные камеры

## Внутренние

## Уличные

### Essential Video Analytics

### Intelligent Video Analytics

### Essential Video Analytics

### Intelligent Video Analytics

**FLEXIDOME IP micro 3000i**



**NDV-350x-Fxx**  
До 5 Мп

**FLEXIDOME IP turret 3000i IR**



**NTV-350x-FxxL**  
До 5 Мп

**FLEXIDOME IP 4000i**



**NDI-4502-A**  
30 кадров/с при 1080p

**DINION IP starlight 7000 HD**



**NBN-73013-BA**  
60 кадров/с при 720p, starlight

**DINION IP starlight 7000 HD**



**NBN-73023-BA**  
60 кадров/с при 1080p, Starlight

**FLEXIDOME IP 3000i IR**



**NDE-350x-AL**  
До 5 Мп

**DINION IP 3000i IR**



**NBE-350x-AL**  
До 5 Мп

**FLEXIDOME IP panoramic 6000 (наружная)**



**NDS-6004-FxxxE**  
30 кадров/с при 12 Мп

**FLEXIDOME IP 4000i**



**NDE-4502-A**  
30 кадров/с при 1080p

**FLEXIDOME IP starlight 7000 VR**



**NIN-73013-Axxx**  
60 кадров/с при 720p, starlight

**FLEXIDOME IP starlight 7000 VR**



**NIN-73023-Axxx**  
60 кадров/с при 1080p, Starlight

**DINION IP thermal 8000**



**NHT-8001-F**  
VGA

**FLEXIDOME IP 4000i IR**



**NDI-4502-AL**  
30 кадров/с при 1080p, ИК

**FLEXIDOME IP 5000i**



**NDI-5503-A**  
30 кадров/с при 5 Мп

**FLEXIDOME IP 5000i IR**



**NDI-5503-AL**  
30 кадров/с при 5 Мп, ИК

**DINION IP starlight 8000 MP**



**NBN-80052-BA**  
30 кадров/с при 5 Мп, starlight

**DINION IP ultra 8000 MP**



**NBN-80122-CA**  
30 кадров/с при UHD

**FLEXIDOME IP 4000i IR**



**NDE-4502-AL**  
30 кадров/с при 1080p, ИК

**FLEXIDOME IP 5000i**



**NDE-5503-A**  
30 кадров/с при 5 Мп

**FLEXIDOME IP 5000i IR**



**NDE-5503-AL**  
30 кадров/с при 5 Мп, ИК

**FLEXIDOME IP starlight 5000i**



**NDI-5502-AL**  
60 кадров/с при 1080p

**DINION IP thermal 8000**



**NHT-8000-F**  
QVGA

**FLEXIDOME IP starlight 8000i**



**NDE-8502-R(T)**  
1080p, starlight, 134 дБ

**FLEXIDOME IP starlight 8000i**



**NDE-8503-R(T)**  
6 Мп, starlight, 120 дБ

**FLEXIDOME IP starlight 5000i**



**NDI-5502-A**  
60 кадров/с при 1080p

**FLEXIDOME IP starlight 5000i IR**



**NDE-5502-A**  
60 кадров/с при 1080p, ИК

**DINION IP starlight 6000 HD**



**NBN-63013-B**  
60 кадров/с при 720p, starlight

**FLEXIDOME IP panoramic 7000 IC**



**NFN-70122-Fx(A)**  
30 кадров/с при 12 Мп, для установки в потолок

**FLEXIDOME IP panoramic 7000 MP**



**NIN-70122-Fx(A)**  
30 кадров/с при 12 Мп

**FLEXIDOME IP starlight 5000i IR**



**NDE-5502-AL**  
60 кадров/с при 1080p, ИК

**DINION IP 4000i IR**



**NBE-4502-AL**  
30 кадров/с при 1080p

**DINION IP 5000i IR**



**NBE-5503-AL**  
30 кадров/с при 5 Мп

**DINION IP starlight 6000i IR**



**NBE-6502-AL**  
60 кадров/с при 1080p, Starlight

**FLEXIDOME IP starlight 8000i**



**NDE-8504-R(T)**  
4K UHD, starlight, 120 дБ

**DINION IP imager 9000 HD**



**NAI-90022-AAA**  
30 кадров/с при 1080p

**FLEXIDOME IP panoramic 7000 (наружная)**



**NDS-7004-FxxxE**  
30 кадров/с при 12 Мп

**DINION IP starlight 6000 HD**



**NBN-63023-B**  
60 кадров/с при 1080p, Starlight

**FLEXIDOME IP starlight 6000 VR**



**NIN-63013-Axxx**  
60 кадров/с при 720p

**FLEXIDOME IP starlight 6000 VR**



**NIN-63023-Axxx**  
60 кадров/с при 1080p, Starlight

## Поворотные камеры

### Внутренние

#### Essential Video Analytics

AUTODOME IP 4000i



**NDP-4502-Z12**

60 кадров/с при 1080p, Essential Video Analytics

AUTODOME IP 4000i



**NDP-4502-Z12C**

Для установки в потолок, 60 кадров/с при 1080p, 12-кратный зум, Essential Video Analytics

#### Intelligent Video Analytics

AUTODOME IP starlight 7000i



**NDP-7512-Z30CT**

Для установки в потолок, 60 кадров/с при 1080p, starlight, Intelligent Video Analytics

AUTODOME IP 5000i



**NDP-5502-Z30C**

Для установки в потолок, 60 кадров/с при 1080p, 30-кратный зум, Essential Video Analytics

AUTODOME IP starlight 5000i



**NDP-5512-Z30C**

Для установки в потолок, 60 кадров/с при 1080p, 120 дБ, Essential Video Analytics

### Уличные

#### Essential Video Analytics

AUTODOME IP 5000i



**NDP-5502-Z30**

60 кадров/с при 1080p, Essential Video Analytics

AUTODOME IP 5000i IR



**NDP-5502-Z30L**

60 кадров/с при 1080p, ИК, Essential Video Analytics

#### Intelligent Video Analytics

AUTODOME IP starlight 7000i



**NDP-7512-Z30**

30 кадров/с при 1080p, starlight, Intelligent Video Analytics

AUTODOME IP starlight 5000i



**NDP-5512-Z30**

60 кадров/с при 1080p, starlight, Essential Video Analytics

AUTODOME IP starlight 5000i IR



**NDP-5512-Z30L**

60 кадров/с при 1080p, starlight, ИК, Essential Video Analytics

AUTODOME intex 7000i



**NDP-7602-Z30x**

30 кадров/с при 1080p, starlight, Intelligent Video Analytics

### Уличные, защищенного исполнения

#### Оптический

MIC IP starlight 7100i



**MIC-7522-Z32x**

60 кадров/с при 1080p, starlight, 30-кратный зум, Intelligent Video Analytics

MIC IP ultra 7100i



**MIC-7504-Z12B**

4K UHD, 12-кратный зум, Intelligent Video Analytics, стабилизация изображения

MIC IP fusion 9000i



**MIC-9502-Z30xxx**

60 кадров/с при 1080p, fusion, Intelligent Video Analytics

MIC intex 7100i



**MIC-7602-Z30x**

30 кадров/с при 1080p, 30x, Intelligent Video Analytics

MIC intex 7100i



**MIC-7602-Z30x**

30 кадров/с при 1080p, 30x, усовершенствованная версия, Intelligent Video Analytics

MIC intex 7100i



**MIC-7604-Z12x**

30 кадров/с UHD, 12x, Intelligent Video Analytics

MIC intex 7100i



**MIC-7604-Z12x-OC**

30 кадров/с UHD, 12x, Intelligent Video Analytics

MIC intex 7100i



**MIC-7602-Z30x-OC**

30 кадров/с при 1080p, 30x, starlight, Intelligent Video Analytics

## Essential Video Analytics



Essential Video Analytics — это решение для анализа видеоданных, идеальное для объектов малого и среднего бизнеса, крупных розничных магазинов, коммерческих зданий, складов и логистических комплексов. Его можно использовать для охранных задач (например, для обнаружения праздничного и идентификации человека или появления объекта в определенной зоне), контроля за выполнением правил охраны труда и норм пожарной безопасности (например, для обнаружения запрещенной парковки в зоне пожарного проезда и заблокированных оставленными предметами аварийных выходов), а также анализа поведения покупателей на объектах розничной торговли.

## Intelligent Video Analytics



Технология Intelligent Video Analytics предлагает встроенный эффективный анализ видеоданных разработанный специально для использования в особо сложных условиях. Это современное решение идеально подходит для критически важных задач, таких как защита периметра аэропорта, важнейших объектов инфраструктуры и правительственных зданий, пограничный контроль и мониторинг дорожного движения (например, обнаружение движения во-встречном направлении, подсчет транспортных средств и детекция неправильно припаркованных автомобилей). Intelligent Video Analytics имеет те же возможности, что и Essential Video Analytics.

И при этом обладает уникальной способностью выполнять анализ видеоданных на больших расстояниях и отличать действительно важные события от ложных тревог, таких как снег, ветер (движущиеся деревья), дождь, град и блики на воде, которые усложняют анализ видеоданных. Камеры с технологией Intelligent Video Analytics чрезвычайно устойчивы к вибрации от сильного ветра, городского транспорта или припаркованных велосипедов.

# Добро пожаловать в INTEOX

## Платформа безграничных возможностей

Открытая платформа для камер INTEOX дает полную свободу для новых разработок, позволяя системным интеграторам и другим заинтересованным сторонам создавать индивидуальные решения для своих клиентов, включающие приложения, программное обеспечение и услуги.

### Разработка решений с учетом требований конкретных заказчиков начинается со свободы выбора:

Поворотные камеры



INTEOX

**MIC inteox 7100i**



INTEOX

**AUTODOME inteox 7000i**

Корпусные камеры



INTEOX

**FLEXIDOME inteox 7100i\***

\*Появится в конце 2020 г.



INTEOX

**DINION inteox 7100i\***

### Следующий этап:



Выберите одно или несколько приложений в Security and Safety Things Application Store



Создавайте собственные приложения для конкретных заказчиков

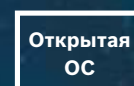


Безопасно устанавливайте и используйте приложения в камерах INTEOX



Используйте встроенные функции Video Analytics и Camera Trainer для обнаружения настроенных пользователем объектов или ситуаций

### Создайте собственное приложение для конкретного заказчика:



Быстрая и простая разработка благодаря открытой операционной системе



Используйте инструменты, библиотеки и документацию



Работайте с мощной аппаратной платформой INTEOX, поддерживающей анализ на основе нейронных сетей (искусственный интеллект)



Начните эффективную работу за счет интеллектуального использования (мета) данных для особых потребностей заказчиков, создаваемых камерами INTEOX

### Решения на основе INTEOX:



Прочность и долговечность



Безупречная производительность



Максимально высокий уровень безопасности и защиты конфиденциальных данных



Простая установка, удобство управления и использования

# Камеры AUTODOME inteox

Откройте, проверьте и глубоко изучите **новый мир возможностей**



**AUTODOME inteox 7000i**

Специальные модели для классификатора объектов ITS

Последующее безопасное расширение программного обеспечения

## Intelligent Video Analytics:



Интеллектуальное отслеживание\*



Функция Video Analytics в движении



Надежное обнаружение даже в экстремальных погодных условиях



Высокая устойчивость Video Analytics к тряске изображения



Анализ видеоданных на больших расстояниях

\*Появится с микропрограммой 7.80

## Технические характеристики:



AUTODOME inteox 7000i



## Корпус:



Высокая ударопрочность

IK10



Выдерживает сложные погодные условия

IP66

NEMA-4X

## Используйте Intelligent Video Analytics для разработки собственных программных приложений:



Анализ ценных данных и их использование различными способами



Разработка приложений с помощью 16 встроенных алгоритмов Video Analytics



Разработка приложений с использованием технологий Camera Trainer



# Камеры MIC inteox

## Откройте новый мир потрясающих возможностей



**MIC inteox 7100i**

Модель с классификатором объектов на основе ИИ

Последующее безопасное расширение программного обеспечения

### Intelligent Video Analytics:



Интеллектуальное отслеживание\*



Функция Video Analytics в движении



Надежное обнаружение даже в экстремальных погодных условиях



Высокая устойчивость Video Analytics к тряске изображения



Анализ видеоданных на больших расстояниях

\*Появится с микропрограммой 7.80

### Технические характеристики:



MIC inteox 7100i (базовый) **1080p**

●	550 м	●	●	●
---	-------	---	---	---

MIC inteox 7100i (усовершенствованная) **1080p**

●	550 м	●	●	●	●
---	-------	---	---	---	---

MIC inteox 7100i (усовершенствованная) **4K UHD**

●	300 м	●	●	●
---	-------	---	---	---

### Используйте Intelligent Video Analytics для разработки собственных программных приложений:



Анализ ценных данных и их использование различными способами



Разработка приложений с помощью 16 встроенных алгоритмов Video Analytics



Разработка приложений с использованием технологий Camera Trainer

### Исключительная прочность:



IK10 Высокая ударопрочность



Ударопрочность и виброустойчивость



Выдерживает сложные погодные условия



# IP-видеонаблюдение

## Купольные камеры

► FLEXIDOME IP turret 3000i IR

► FLEXIDOME IP micro 3000i

► FLEXIDOME IP micro 5000

■ есть; – нет

► = обозначение основных различий



Коммерческое название	NTV-3502-FxxL	NTV-3503-FxxL	NDV-3502-Fxx	NDV-3503-Fxx	NUC-51022-FX	NUC-51051-FX
Технология Video Analytics внутри камеры	Essential Video Analytics	Intelligent Video Analytics	Intelligent Video Analytics	Intelligent Video Analytics	Intelligent Video Analytics	Intelligent Video Analytics
Управление скоростью передачи данных	Intelligent Dynamic Noise Reduction	Intelligent Dynamic Noise Reduction	Intelligent Dynamic Noise Reduction	Intelligent Dynamic Noise Reduction	Intelligent Dynamic Noise Reduction	Intelligent Dynamic Noise Reduction
Интеллектуальная потоковая передача данных	Intelligent Streaming	Intelligent Streaming	Intelligent Streaming	Intelligent Streaming	Intelligent Streaming	Intelligent Streaming
Сжатие (H.265/H.264 и MJPEG) / Поддержка нескольких потоков	■/■/4 потока	■/■/4 потока	■/■/4 потока	■/■/4 потока	-/■/4 потока	-/■/4 потока
Базовые возможности						
Максимальное разрешение	HD 1080p	5 МП	HD 1080p	5 МП	HD 1080p	5 МП
Тип матрицы	1/2,8 дюйма, КМОП	1/2,9 дюйма, КМОП	1/2,8 дюйма, КМОП	1/2,9 дюйма, КМОП	1/2,7 дюйма	1/3 дюйма
Максимальная частота кадров (кадров/с)	30 кадров/с при 1080p	20 кадров/с при 5,3 Мп, 25 кадров/с при 4,1 Мп	30 кадров/с при 1080p	20 кадров/с при 5,3 Мп, 25 кадров/с при 4,1 Мп	30 кадров/с при 1080p	12 кадров/с при 5 МП
Внутренние / уличные	■/■	■/■	■/■	■/■	■/■	■/■
Дневные/ночные	■	■	■ (электронное переключение)	■ (электронное переключение)	■ (электронное переключение)	■ (электронное переключение)
Широкий динамический диапазон (WDR)	120 дБ	120 дБ	120 дБ	120 дБ	76 дБ	65 дБ
Соответствие стандарту ONVIF	■	■	■	■	■	■
Встроенный микрофон	■	■	■	■	-	-
Дополнительные возможности						
Интеллектуальная автоэкспозиция Intelligent Auto Exposure / Антитуман Intelligent Defog	-/■	-/■	-/■	-/■	-/■	-/■
Маскировка секторов	■	■	■	■	■	■
Отслеживание области интереса ROI	■	■	■	■	-	-
Вертикальный режим	■	■	■	■	-	-
Тревожные сигналы						
Обнаружение несанкционированного вскрытия корпуса / Обнаружение движения в кадре	■/■	■/■	■/■	■/■	■/■	■/■
Встроенный анализ видеозображения	■	■	■	■	-	-
Обнаружение звука	■	■	■	■	-	-
Чувствительность						
Минимальная освещенность в дневном режиме (цветной)	0,06 лк	0,5 лк	0,06 лк	0,5 лк	0,4 лк (F4) 1 лк (F2)	0,8 лк (F4) 2 лк (F2)
Минимальная освещенность в ночном режиме (черно-белый)	0,015 лк	0,2 лк	0,015 лк	0,2 лк	-	-
Функция ночного видения	■ (ИК подсветка)	■ (ИК подсветка)	-	-	-	-
Максимальная дальность наблюдения ночью	15 м	15 м	-	-	-	-
Объектив						
Автоматическая регулировка фокусного расстояния	-	-	-	-	-	-
Фокусное расстояние	2,3 мм (F02) 2,8 мм (F03)	2,3 мм (F02) 2,8 мм (F03)	2,3 мм (F02) 2,8 мм (F03)	2,3 мм (F02) 2,8 мм (F03)	3,6 мм (F4) 2,5 мм (F2)	3,6 мм (F4) 2,5 мм (F2)
Угол обзора по горизонтали (HxV)	132° (F02) 118° (F03)	118° (F02) 94° (F03)	132° (F02) 118° (F03)	118° (F02) 94° (F03)	97° (F4) 135° (F2)	69° (F4) 105° (F2)
Дальность по классификации DORI	Обнаружение / Наблюдение / Распознавание / Идентификация (Расстояние согласно стандарту EN-IEC 62676-4) 17/7/3/2(F02) 28/11/6/3(F03)	37/15/7/4(F02) 57/23/11/6(F03)	17/7/3/2 (F02) 28/11/6/3 (F03)	37/15/7/4 (F02) 57/23/11/6 (F03)	34/13/7/3 (F4) 16/6/3/2 (F2)	69/27/14/7 (F4) 40/16/8/4 (F2)
Хранилище						
Поддержка SD-карт промышленного класса с мониторингом работоспособности	■	■	■	■	■	■
Хранение в облачных приложениях	Размещение файлов JPEG автоматически или по тревожному сигналу, экспорт видеороликов или файлов JPEG	Размещение файлов JPEG автоматически или по тревожному сигналу, экспорт видеороликов или файлов JPEG	Размещение файлов JPEG автоматически или по тревожному сигналу, экспорт видеороликов или файлов JPEG	Размещение файлов JPEG автоматически или по тревожному сигналу, экспорт видеороликов или файлов JPEG	Размещение файлов JPEG автоматически или по тревожному сигналу, экспорт видеороликов или файлов JPEG	Размещение файлов JPEG автоматически или по тревожному сигналу, экспорт видеороликов или файлов JPEG
Подключения						
Вход/выход тревожной сигнализации	1/1	1/1	1 / 1	1 / 1	-/■	-/■
Аудио вход / выход	■ (встроенный микрофон)/■	■ (встроенный микрофон)/■	■ (встроенный микрофон)/■	■ (встроенный микрофон)/■	-	-
Видеовыход гибридный / общественный просмотр	-/■	-/■	-/■	-/■	-/■	-/■
Устойчивость к атмосферным воздействиям	-	-	-	-	IP66	IP66
Вандалозащищенная	IK08	IK08	IK08	IK08	IK08	IK08
Рабочая температура	От -20 до +50 °C	От -20 до +50 °C	от -20 до 50 °C (-4° – 122° F)	от -20 до 50 °C (-4° – 122° F)	от -30 до 50° C (-22° – 122° F)	от -30 до 50° C (-22° – 122° F)
Напряжение питания на входе	PoE / 12В / 24В	■/■/-	■/■/-	■/■/-	■/■/-	■/■/-

# IP-видеонаблюдение

## Купольные камеры

### ► FLEXIDOME IP 3000i IR



1080p



5 Мп

■ есть; – нет  
► = обозначение основных различий

Коммерческое название		NDE-3502-AL	NDE-3503-AL
Технология Video Analytics внутри камеры	Essential Video Analytics	■	■
	Intelligent Video Analytics	–	–
Управление скоростью передачи данных	Intelligent Dynamic Noise Reduction	■	■
	Интеллектуальная потоковая передача данных Intelligent Streaming	■	■
	Сжатие (H.265/H.264 и MJPEG) / поддержка нескольких потоков	■/■/4 потока	■/■/4 потока
Базовые возможности	Максимальное разрешение	► HD 1080p	5 МП
	Тип матрицы	► 1/2,8 дюйма, КМОП	1/2,9 дюйма, КМОП
	Максимальная частота кадров (кадров/с)	► 30 кадров/с при 1080p	20 кадров/с при 5,3 Мп 25 кадров/с при 4,1 Мп
	Внутренние/ уличные	–/■	–/■
	Дневные / ночные	■	■
	Широкий динамический диапазон (WDR)	120 дБ	120 дБ
	Соответствие стандарту ONVIF	■	■
Дополнительные возможности	Встроенный микрофон	–	–
	Интеллектуальная автоэкспозиция Intelligent Auto Exposure / Антитуман Intelligent Defog	–/■	–/■
	Маскировка секторов	■	■
	Отслеживание области интереса ROI	■	■
	Вертикальный режим	■	■
Тревожные сигналы	Обнаружение несанкционированного вскрытия корпуса / Обнаружение движения в кадре	■/■	■/■
	Встроенный анализ видеозображения	■	■
	Обнаружение звука	■	■
Чувствительность	Минимальная освещенность в дневном режиме (цветной)	► 0,06 лк	0,5 лк
	Минимальная освещенность в ночном режиме (черно белый)	► 0,015 лк	0,2 лк
	Функция ночного видения	■ (ИК подсветка)	■ (ИК подсветка)
	Максимальная дальность наблюдения ночью	30 м	30 м
Объектив	Автоматическая регулировка фокусного расстояния	■	■
	Фокусное расстояние	3,2–10 мм	3,2–10 мм
	Угол обзора по горизонтали (H AoV)	► 33–104°	30–89°
Дальность по классификации DORI	► Обнаружение / Наблюдение / Распознавание / Идентификация (расстояния согласно стандарту EN-50132-7)	30-75/12-30/6-15/3-8	63-141/25-56/13-28/6-14
Хранилище	Поддержка SD-карт промышленного класса с мониторингом работоспособности	■	■
	Хранение в облачных приложениях	Размещение файлов JPEG автоматически или по тревожному сигналу, экспорт видеороликов или файлов JPEG	Размещение файлов JPEG автоматически или по тревожному сигналу, экспорт видеороликов или файлов JPEG
Подключения	Вход/выход тревожной сигнализации	1/1	1/1
	Аудио вход / выход	■/■	■/■
	Видеовыход гибридный* / общественный просмотр	–/–	–/–
Корпус	Степень защиты	IP66	IP66
	Вандалозащищенная	IK10	IK10
	Рабочая температура	от -30° до 50° C	от -30° до 50° C
Напряжение питания на входе	PoE / 12В / 24В	■/■/–	■/■/–

# IP-видеонаблюдение

## Купольные камеры

▶ FLEXIDOME IP 4000i

▶ FLEXIDOME IP 4000i

▶ FLEXIDOME IP 4000i IR

▶ FLEXIDOME IP 4000i IR



Внутренние



Уличные



Внутренние



Уличные

■ есть; – нет  
▶ = обозначение основных различий

Коммерческое название		NDI-4502-A	NDE-4502-A	NDI-4502-AL	NDE-4502-AL
Технология Video Analytics внутри камеры	Essential Video Analytics	■	■	■	■
	Intelligent Video Analytics	–	–	–	–
Управление скоростью передачи данных	Intelligent Dynamic Noise Reduction	■	■	■	■
	Интеллектуальная потоковая передача данных Intelligent Streaming	■	■	■	■
	Сжатие (H.265/H.264 и MJPEG) / Поддержка нескольких потоков	■/■/4 потока	■/■/4 потока	■/■/4 потока	■/■/4 потока
Базовые возможности	Максимальное разрешение	HD 1080p	HD 1080p	HD 1080p	HD 1080p
	Тип матрицы	1/2,9 дюйма	1/2,9 дюйма	1/2,9 дюйма	1/2,9 дюйма
	Максимальная частота кадров (кадров/с)	30 кадров/с при 1080p	30 кадров/с при 1080p	30 кадров/с при 1080p	30 кадров/с при 1080p
	Внутренние / уличные	▶ ■/–	■/■	■/–	■/■
	Дневные/ночные	■	■	■	■
	Широкий динамический диапазон (WDR)	90 дБ	90 дБ	90 дБ	90 дБ
	Соответствие стандарту ONVIF	■	■	■	■
	Встроенный микрофон	▶ ■	–	■	–
Дополнительные возможности	Интеллектуальная автоэкспозиция Intelligent Auto Exposure / Антитуман Intelligent Defog	–/■	–/■	–/■	–/■
	Маскировка секторов	■	■	■	■
	Отслеживание области интереса ROI	–	–	–	–
	Вертикальный режим	■	■	■	■
Тревожные сигналы	Обнаружение несанкционированного вскрытия корпуса / Обнаружение движения в кадре	■	■	■	■
	Встроенный анализ видеоизображения	■	■	■	■
	Обнаружение звука	■	■	■	■
Чувствительность	Минимальная освещенность в дневном режиме (цветной)	0,1 лк	0,1 лк	0,1 лк	0,1 лк
	Минимальная освещенность в ночном режиме (черно-белый)	▶ 0,02 лк	0,02 лк	0 лк (ИК-подсветка вкл.)	0 лк (ИК-подсветка вкл.)
	Функция ночного видения	▶ –	–	■ (ИК подсветка)	■ (ИК подсветка)
	Максимальная дальность наблюдения ночью	▶ –	–	30 м	30 м
Объектив	Автоматическая регулировка фокусного расстояния	■	■	■	■
	Фокусное расстояние	3–10 мм	3–10 мм	3–10 мм	3–10 мм
	Угол обзора по горизонтали (HxV)	37–106°	37–106°	37–106°	37–106°
Дальность по классификации DORI	Обнаружение / Наблюдение / Распознавание / Идентификация (расстояния согласно стандарту EN-IEC 62676-4)	32-126/13-50/6-25/3-13	32-126/13-50/6-25/3-13	32-126/13-50/6-25/3-13	32-126/13-50/6-25/3-13
Хранилище	Поддержка SD-карт промышленного класса с мониторингом работоспособности	■	■	■	■
	Хранение в облачных приложениях	размещение файлов JPEG автоматически или по тревожному сигналу, видео экспорт роликов или файлов JPEG	размещение файлов JPEG автоматически или по тревожному сигналу, видео экспорт роликов или файлов JPEG	размещение файлов JPEG автоматически или по тревожному сигналу, видео экспорт роликов или файлов JPEG	размещение файлов JPEG автоматически или по тревожному сигналу, видео экспорт роликов или файлов JPEG
Подключения	Вход/выход тревожной сигнализации	1/1	1/1	1/1	1/1
	Аудио вход / выход	■/■	■/■	■/■	■/■
	Видеовыход гибридный / общественный просмотр	■/■	■/■	■/■	■/■
Корпус	Устойчивость к атмосферным воздействиям	▶ –	IP66	–	IP66
	Вандализационная	▶ IK04	IK10	IK04	IK10
	Рабочая температура	▶ от -20° до 50 °С	от -40° до 50 °С	от -20° до 50 °С	от -40° до 50 °С
Напряжение питания на входе	PoE / 12В / 24В	■/■/■	■/■/■	■/■/■	■/■/■

# IP-видеонаблюдение

## Купольные камеры

▶ FLEXIDOME IP 5000i

▶ FLEXIDOME IP 5000i

▶ FLEXIDOME IP 5000i IR

▶ FLEXIDOME IP 5000i IR



Внутренние



Уличные



Внутренние



Уличные

■ есть; – нет  
▶ = обозначение основных различий

Коммерческое название		NDI-5503-A	NDE-5503-A	NDI-5503-AL	NDE-5503-AL
Технология Video Analytics внутри камеры	Essential Video Analytics	■	■	■	■
	Intelligent Video Analytics	–	–	–	–
Управление скоростью передачи данных	Intelligent Dynamic Noise Reduction	■	■	■	■
	Интеллектуальная потоковая передача данных Intelligent Streaming	■	■	■	■
	Сжатие (H.265/H.264 и MJPEG) / Поддержка нескольких потоков	■/■/4 потока	■/■/4 потока	■/■/4 потока	■/■/4 потока
Базовые возможности	Максимальное разрешение	5 МП	5 МП	5 МП	5 МП
	Тип матрицы	1/2,9 дюйма	1/2,9 дюйма	1/2,9 дюйма	1/2,9 дюйма
	Максимальная частота кадров (кадров/с)	30 кадров/с при 5 МП	30 кадров/с при 5 МП	30 кадров/с при 5 МП	30 кадров/с при 5 МП
	Внутренние / уличные	▶ ■/–	■/■	■/–	■/■
	Дневные/ночные	■	■	■	■
	Широкий динамический диапазон (WDR)	120 дБ	120 дБ	120 дБ	120 дБ
	Соответствие стандарту ONVIF	■	■	■	■
	Встроенный микрофон	▶ ■	–	■	–
Дополнительные возможности	Интеллектуальная автоэкспозиция Intelligent Auto Exposure / Антитуман Intelligent Defog	■/■	■/■	■/■	■/■
	Маскировка секторов	■	■	■	■
	Отслеживание области интереса ROI	–	–	–	–
	Вертикальный режим	■	■	■	■
Тревожные сигналы	Обнаружение несанкционированного вскрытия корпуса / Обнаружение движения в кадре	■	■	■	■
	Встроенный анализ видеозаписи	■	■	■	■
	Обнаружение звука	■	■	■	■
Чувствительность	Минимальная освещенность в дневном режиме (цветной)	0,24 лк	0,24 лк	0,24 лк	0,24 лк
	Минимальная освещенность в ночном режиме (черно-белый)	▶ 0,03 лк	0,03 лк	0 лк (ИК-подсветка вкл.)	0 лк (ИК-подсветка вкл.)
	Функция ночного видения	▶ –	–	■ (ИК подсветка)	■ (ИК подсветка)
	Максимальная дальность наблюдения ночью	▶ –	–	30 м	30 м
Объектив	Автоматическая регулировка фокусного расстояния	■	■	■	■
	Фокусное расстояние	3–10 мм	3–10 мм	3–10 мм	3–10 мм
	Угол обзора по горизонтали (HAcV)	31–99°	31–99°	31–99°	31–99°
Дальность по классификации DORI	Обнаружение / Наблюдение / Распознавание / Идентификация (Расстояние согласно стандарту EN-IEC 62676-4)	59-266/24-106/12-53/6-27	59-266/24-106/12-53/6-27	59-266/24-106/12-53/6-27	59-266/24-106/12-53/6-27
Хранилище	Поддержка SD-карт промышленного класса с мониторингом работоспособности	■	■	■	■
	Хранение в облачных приложениях	Размещение файлов JPEG автоматически или по тревожному сигналу, экспорт видеороликов или файлов JPEG	Размещение файлов JPEG автоматически или по тревожному сигналу, экспорт видеороликов или файлов JPEG	Размещение файлов JPEG автоматически или по тревожному сигналу, экспорт видеороликов или файлов JPEG	Размещение файлов JPEG автоматически или по тревожному сигналу, экспорт видеороликов или файлов JPEG
Подключения	Вход/выход тревожной сигнализации	1/1	1/1	1/1	1/1
	Аудио вход / выход	■/■	■/■	■/■	■/■
	Видеовыход гибридный / общественный просмотр	■/■	■/■	■/■	■/■
Корпус	Устойчивость к атмосферным воздействиям	▶ –	IP66	–	IP66
	Вандалозащищенная	▶ IK04	IK10	IK04	IK10
	Рабочая температура	▶ от -20° до 50 °C	от -40° до 50 °C	от -20° до 50 °C	от -40° до 50 °C
Напряжение питания на входе	PoE / 12В / 24В	■/■/■	■/■/■	■/■/■	■/■/■

# IP-видеонаблюдение

## Купольные камеры

▶ FLEXIDOME IP starlight 5000i

▶ FLEXIDOME IP starlight 5000i

▶ FLEXIDOME IP starlight 5000i IR

▶ FLEXIDOME IP starlight 5000i IR



Внутренние



Уличные



Внутренние



Уличные

■ есть; – нет

▶ = обозначение основных различий

Коммерческое название		NDI-5502-A	NDI-5502-AL	NDE-5502-A	NDE-5502-AL
Технология Video Analytics внутри камеры	Essential Video Analytics	■	■	■	■
	Intelligent Video Analytics	–	–	–	–
	Intelligent Dynamic Noise Reduction	■	■	■	■
Управление скоростью передачи данных	Интеллектуальная потоковая передача данных Intelligent Streaming	■	■	■	■
	Сжатие (H.265/H.264 и MJPEG) / Поддержка нескольких потоков	■/■/4 потока	■/■/4 потока	■/■/4 потока	■/■/4 потока
	Базовые возможности	Максимальное разрешение	HD 1080p	HD 1080p	HD 1080p
	Тип матрицы	1/2,8 дюйма	1/2,8 дюйма	1/2,8 дюйма	1/2,8 дюйма
	Максимальная частота кадров (кадров/с)	60 кадров/с при 1080p	60 кадров/с при 1080p	60 кадров/с при 1080p	60 кадров/с при 1080p
	Внутренние / уличные	▶ ■/–	■/■	■/–	■/■
	Дневные/ночные	■	■	■	■
	Широкий динамический диапазон (WDR)	146 дБ	146 дБ	146 дБ	146 дБ
	Соответствие стандарту ONVIF	■	■	■	■
	Встроенный микрофон	▶ ■	–	■	–
Дополнительные возможности	Интеллектуальная автоэкспозиция Intelligent Auto Exposure / Антитуман Intelligent Defog	■/■	■/■	■/■	■/■
	Маскировка секторов	■	■	■	■
	Отслеживание области интереса ROI	–	–	–	–
	Вертикальный режим	■	■	■	■
Тревожные сигналы	Обнаружение несанкционированного вскрытия корпуса / Обнаружение движения в кадре	■	■	■	■
	Встроенный анализ видеоизображения	■	■	■	■
	Обнаружение звука	■	■	■	■
Чувствительность	Минимальная освещенность в дневном режиме (цветной)	0,0225 лк	0,0225 лк	0,0225 лк	0,0225 лк
	Минимальная освещенность в ночном режиме (черно-белый)	0,0051 лк	0,0051 лк	0,0051 лк	0,0051 лк
	Функция ночного видения	■ (starlight)	■ (starlight)	■ (starlight)	■ (starlight)
	Максимальная дальность наблюдения ночью	▶ –	–	ИК 45 м (148 футов)	ИК 45 м (148 футов)
Объектив	Автоматическая регулировка фокусного расстояния	■	■	■	■
	Фокусное расстояние	3–10 мм	3–10 мм	3–10 мм	3–10 мм
	Угол обзора по горизонтали (H AoV)	37–106°	37–106°	37–106°	37–106°
Дальность по классификации DORI	Обнаружение / Наблюдение / Распознавание / Идентификация (расстояния согласно стандарту EN-IEC 62676-4)	32-126/13-50/6-25/3-13	32-126/13-50/6-25/3-13	32-126/13-50/6-25/3-13	32-126/13-50/6-25/3-13
Хранилище	Поддержка SD-карт промышленного класса с мониторингом работоспособности	■	■	■	■
	Хранение в облачных приложениях	размещение файлов JPEG автоматически или по тревожному сигналу, видео экспорт роликов или файлов JPEG	размещение файлов JPEG автоматически или по тревожному сигналу, видео экспорт роликов или файлов JPEG	размещение файлов JPEG автоматически или по тревожному сигналу, видео экспорт роликов или файлов JPEG	размещение файлов JPEG автоматически или по тревожному сигналу, видео экспорт роликов или файлов JPEG
Подключения	Вход/выход тревожной сигнализации	1/1	1/1	1/1	1/1
	Аудио вход / выход	■/■	■/■	■/■	■/■
	Видеовыход гибридный / общественный просмотр	■/■	■/■	■/■	■/■
Корпус	Устойчивость к атмосферным воздействиям	▶ –	IP66	–	IP66
	Вандалозащищенная	▶ IK04	IK10	IK04	IK10
	Рабочая температура	▶ от -20° до 50 °C	от -40° до 50 °C	от -20° до 50 °C	от -40° до 50 °C
Напряжение питания на входе	PoE / 12В / 24В	■/■/■	■/■/■	■/■/■	■/■/■

# IP-видеонаблюдение

## Купольные камеры

► FLEXIDOME IP starlight 6000 VR

► FLEXIDOME IP starlight 7000 VR

► FLEXIDOME IP starlight 6000 VR

► FLEXIDOME IP starlight 7000 VR



720p



720p



1080p



1080p

■ есть; – нет  
▶ = обозначение основных различий

Коммерческое название		NIN-63013-Axxx	NIN-73013-Axxx	NIN-63023-Axxx	NIN-73023-Axxx
Технология Video Analytics внутри камеры	Essential Video Analytics	■	–	■	–
	Intelligent Video Analytics	▶	■	–	■
Управление скоростью передачи данных	Intelligent Dynamic Noise Reduction	■	■	■	■
	Интеллектуальная потоковая передача данных Intelligent Streaming	■	■	■	■
	Сжатие (H.265/H.264 и MJPEG) / Поддержка нескольких потоков	–/■/4 потока	–/■/4 потока	–/■/4 потока	–/■/4 потока
Базовые возможности	Максимальное разрешение	720p	720p	1,3 МП / 1080p	1,3 МП / 1080p
	Тип матрицы	1/2,8 дюйма	1/2,8 дюйма	1/2,8 дюйма	1/2,8 дюйма
	Максимальная частота кадров (кадров/с)	▶ 60 кадров/с при 720p	▶ 60 кадров/с при 720p	▶ 60 кадров/с при 1,3 МП / 1080p	▶ 60 кадров/с при 1,3 МП / 1080p
	Внутренние / уличные	■/■	■/■	■/■	■/■
	Дневные/ночные	■	■	■	■
	Широкий динамический диапазон (WDR)	120 дБ	120 дБ	120 дБ	120 дБ
	Соответствие стандарту ONVIF	■	■	■	■
	Встроенный микрофон	–	–	–	–
Дополнительные возможности	Интеллектуальная автоэкспозиция Intelligent Auto Exposure / Антитуман Intelligent Defog	■/■	■/■	■/■	■/■
	Маскировка секторов	■	■	■	■
	Отслеживание области интереса ROI	■	■	■	■
	Вертикальный режим	■	■	■	■
Тревожные сигналы	Обнаружение несанкционированного вскрытия корпуса / Обнаружение движения в кадре	■/■	■/■	■/■	■/■
	Встроенный анализ видеоизображения	■	■	■	■
	Обнаружение звука	■	■	■	■
Чувствительность	Минимальная освещенность в дневном режиме (цветной)	0,0075 лк	0,0075 лк	0,0075 лк	0,0075 лк
	Минимальная освещенность в ночном режиме (черно-белый)	0,0011 лк	0,0011 лк	0,0011 лк	0,0011 лк
	Функция ночного видения	■ (starlight)	■ (starlight)	■ (starlight)	■ (starlight)
	Максимальная дальность наблюдения ночью	–	–	–	–
Объектив	Автоматическая регулировка фокусного расстояния	■	■	■	■
	Фокусное расстояние	▶ 3–9 мм (A3xx)	3–9 мм (A3xx) 10–23 мм (A10xx)	3–9 мм (A3xx)	3–9 мм (A3xx) 10–23 мм (A10xx)
	Угол обзора по горизонтали (H AoV)	▶ 37–117° (A3xx)	37–117° (A3xx) 14,4–32° (A10xx)	37–117° (A3xx)	37–117° (A3xx) 14,4–32° (A10xx)
Дальность по классификации DORI	Обнаружение / Наблюдение / Распознавание / Идентификация (расстояния согласно стандарту EN-IEC 62676-4)	▶ 16-77/6-30/3-15/2-8 (A3xx)	16-77/6-30/3-15/2-8 (A3xx) 89-203/35-80/18-41/9-20 (A10xx)	24-115/9-46/5-23/2-12 (A3xx)	24-115/9-46/5-23/2-12 (A3xx) 134-304/53-121/27-61/13-30 (A10xx)
Хранилище	Поддержка SD-карт промышленного класса с мониторингом работоспособности	■	■	■	■
	Хранение в облачных приложениях	Размещение файлов JPEG автоматически или по тревожному сигналу, экспорт видеороликов или файлов JPEG	Размещение файлов JPEG автоматически или по тревожному сигналу, экспорт видеороликов или файлов JPEG	Размещение файлов JPEG автоматически или по тревожному сигналу, экспорт видеороликов или файлов JPEG	Размещение файлов JPEG автоматически или по тревожному сигналу, экспорт видеороликов или файлов JPEG
Подключения	Вход/выход тревожной сигнализации	2/1	2/1	2/1	2/1
	Аудио вход / выход	■/■	■/■	■/■	■/■
	Видеовыход гибридный / общественный просмотр	■/■	■/■	■/■	■/■
Корпус	Устойчивость к атмосферным воздействиям	IP 66, NEMA тип 4X	IP 66, NEMA тип 4X	IP 66, NEMA тип 4X	IP 66, NEMA тип 4X
	Вандалозащищенная	IK10	IK10	IK10	IK10
	Рабочая температура	от -30° до 50° C	от -30° до 50° C	от -30° до 50° C	от -30° до 50° C
Напряжение питания на входе	PoE / 12В / 24В	■/■/–	■/■/–	■/■/–	■/■/–

# IP-видеонаблюдение

## Купольные камеры

### ► FLEXIDOME IP starlight 8000i



1080p



6 Mp



4K UHD

- есть; – нет  
▶ = обозначение основных различий

Коммерческое название		NDE-8502-R(T)	NDE-8503-R(T)	NDE-8504-R(T)
Удаленный ввод в эксплуатацию	Моторизованные панорамирование, наклон, поворот, масштабирование (PTRZ) с поддержкой беспроводного подключения	■	■	■
Технология Video Analytics внутри камеры	Essential Video Analytics Intelligent Video Analytics	– ■	– ■	– ■
Управление скоростью передачи данных	Intelligent Dynamic Noise Reduction	■	■	■
	Интеллектуальная потоковая передача данных Intelligent Streaming	■	■	■
	Сжатие (H.265/H.264 и MJPEG) / Поддержка нескольких потоков	■/■/4 потока	■/■/4 потока	■/■/4 потока
Базовые возможности	Максимальное разрешение ▶	HD 1080p	6 Mp	4K UHD
	Тип матрицы ▶	1/2,8 дюйма	1/1,8 дюйма	1/1,8 дюйма
	Максимальная частота кадров (кадров/с) ▶	60	30	30
	Внутренние / уличные	■/■	■/■	■/■
	Дневные/ночные	■	■	■
	Широкий динамический диапазон (WDR) ▶	HDR 134 дБ	HDR 120 дБ	HDR 120 дБ
	Соответствие стандарту ONVIF	■	■	■
	Встроенный микрофон	–	–	–
Дополнительные возможности	Интеллектуальная автоэкспозиция Intelligent Auto Exposure / Антитуман Intelligent Defog	■/■	■/■	■/■
	Маскировка секторов	■	■	■
	Отслеживание области интереса ROI	■	■	■
	Вертикальный режим	■	■	■
Тревожные сигналы	Обнаружение несанкционированного вскрытия корпуса / Обнаружение движения в кадре	■/■	■/■	■/■
	Встроенный анализ видеоизображения	■	■	■
	Обнаружение звука	■	■	■
Чувствительность	Минимальная освещенность в дневном режиме (цветной) ▶	0,007 лк (R) / 0,013 лк (RT)	0,040 лк (R) / 0,084 лк (RT)	0,040 лк (R) / 0,086 лк (RT)
	Минимальная освещенность в ночном режиме (черно-белый) ▶	0,0011 лк (R) / 0,0031 лк (RT)	0,0059 лк (R) / 0,0135 лк (RT)	0,0059 лк (R) / 0,0165 лк (RT)
	Функция ночного видения	■ (starlight)	■ (starlight)	■ (starlight)
	Макс. диапазон ночью (ИК-диапазон)	–	–	–
Объектив	Автоматическая регулировка фокусного расстояния	■ (Р-диафрагма)	■ (Р-диафрагма)	■ (Р-диафрагма)
	Фокусное расстояние ▶	3–9 мм (R) / 10–23 мм (RT)	3,9–10 мм (R) / 12–40 мм (RT)	3,9–10 мм (R) / 12–40 мм (RT)
	Угол обзора по горизонтали (HxV)	37–117 ° (R) / 14,4–32° (RT)	44–117 ° (R) / 36–12,6° (RT)	44–117 ° (R) / 36–12,6° (RT)
Дальность по классификации DORI	Обнаружение / наблюдение / распознавание / идентификация (м) (Расстояние согласно стандарту EN-IEC 62676-4) ▶	24-115/9-46/5-23/2-12 134-304/53-121/27-61/13-30	40-162/16-64/8-32/4-16 201-591/80-235/40-118/20-59	47-190/195-75/9-38/5-19 236-696/94-276/47-139/24-70
Хранилище	Поддержка SD-карт промышленного класса с мониторингом работоспособности	■ (2 разъема)	■ (2 разъема)	■ (2 разъема)
	Хранение в облачных приложениях	Размещение файлов JPEG автоматически или по тревожному сигналу, экспорт видеороликов или файлов JPEG	Размещение файлов JPEG автоматически или по тревожному сигналу, экспорт видеороликов или файлов JPEG	Размещение файлов JPEG автоматически или по тревожному сигналу, экспорт видеороликов или файлов JPEG
Подключения	Вход/выход тревожной сигнализации	2/1 + выход 12 В 50 мА	2/1 + выход 12 В 50 мА	2/1 + выход 12 В 50 мА
	Аудио вход / выход	■/■	■/■	■/■
	Видеовыход гибридный / общественный просмотр	–	–	–
Корпус	Устойчивость к атмосферным воздействиям	IP 66, NEMA тип 4X	IP 66, NEMA тип 4X	IP 66, NEMA тип 4X
	Вандалозащищенная	IK10+	IK10+	IK10+
	Рабочая температура	от -50 до +60° C (от -58 до +140° F)	от -50 до +60° C (от -58 до +140° F)	от -50 до +60° C (от -58 до +140° F)
Напряжение питания на входе	PoE / 12В / 24В	■/■/■	■/■/■	■/■/■
Дополнительное оборудование	Совместимость с модульным креплением	■	■	■



# IP-видеонаблюдение

## Купольные камеры

### ► FLEXIDOME IP panoramic 5000 MP

### ► FLEXIDOME IP panoramic 5000 MP



Внутренние



Уличные

■ есть; – нет  
▶ = обозначение основных различий

Коммерческое название		NUC-52051-F0	NUC-52051-FOE
Технология Video Analytics внутри камеры	Essential Video Analytics	–	–
	Intelligent Video Analytics	–	–
Управление скоростью передачи данных	Intelligent Dynamic Noise Reduction	■	■
	Интеллектуальная потоковая передача данных Intelligent Streaming	■	■
	Сжатие (H.265/H.264 и MJPEG) / Поддержка нескольких потоков	–/■/4 потока	–/■/4 потока
Базовые возможности	Максимальное разрешение	5 МП	5 МП
	Тип матрицы	1/3 дюйма	1/3 дюйма
	Максимальная частота кадров (кадров/с)	15 кадров/с	15 кадров/с
	Внутренние / уличные	■/–	■/■
	Дневные/ночные	■ (электронное переключение)	■ (электронное переключение)
	Широкий динамический диапазон (WDR)	81 дБ	81 дБ
	Соответствие стандарту ONVIF	■	■
Дополнительные возможности	Встроенный микрофон	■	–
	Интеллектуальная автоэкспозиция Intelligent Auto Exposure / Антитуман Intelligent Defog	–/■	–/■
	Устранение искажений в камере	–	–
	Маскировка секторов	■	■
	Отслеживание области интереса ROI	–	–
Тревожные сигналы	Обнаружение несанкционированного вскрытия корпуса / Обнаружение движения в кадре	■/■	■/■
	Встроенный анализ видеоизображения	–	–
	Обнаружение звука	■	–
	PTZ Intelligent Tracking	–	–
Чувствительность	Минимальная освещенность в дневном режиме (цветной)	0,36 лк	0,36 лк
	Минимальная освещенность в ночном режиме (черно-белый)	0,12 лк	0,12 лк
	Функция ночного видения	–	–
	Максимальная дальность наблюдения ночью	–	–
Объектив	Фокусное расстояние	1,19 мм	1,19 мм
	Угол обзора по горизонтали (H AoV)	360°	360°
Дальность по классификации DORI	Обнаружение / Наблюдение / Распознавание / Идентификация (Расстояние согласно стандарту EN-IEC 62676-4)	19/7/4/1	19/7/4/1
Хранилище	Поддержка SD-карт промышленного класса с мониторингом работоспособности	■	■
	Хранение в облачных приложениях	Размещение файлов JPEG автоматически или по тревожному сигналу, экспорт видеороликов или файлов JPEG	Размещение файлов JPEG автоматически или по тревожному сигналу, экспорт видеороликов или файлов JPEG
Подключения	Вход/выход тревожной сигнализации	–	–
	Аудио вход / выход	–	–
	Видеовыход гибридный / общественный просмотр	–	–
Корпус	Устойчивость к атмосферным воздействиям	–	IP66
	Вандалозащищенная	■	IK4
	Рабочая температура	от -20 до +50 °C (от -4 до 104 °F)	от -30° до 50° C (от -22° до 122° F)
Напряжение питания на входе	PoE / 12В / 24В	■/■/–	■/■/–

# IP-видеонаблюдение

## Купольные камеры

► FLEXIDOME IP panoramic 7000 MP

► FLEXIDOME IP panoramic 7000 IC

FLEXIDOME IP panoramic 7000



Внутренние



Монтаж в потолок



Уличные

■ есть; – нет

▶ = обозначение основных различий

Коммерческое название		NIN-70122-Fx(A)	NFN-70122-Fx(A)	NDS-6004-FxxxE / NDS-7004-FxxxE
Технология Video Analytics внутри камеры	Essential Video Analytics ▶ Intelligent Video Analytics ▶	■ (в зависимости от модели) ■ (в зависимости от модели)	■ Модель 6000 ■ Модель 7000	■ Модель 6000 ■ Модель 7000
Управление скоростью передачи данных	Intelligent Dynamic Noise Reduction	■	■	■
	Интеллектуальная потоковая передача данных Intelligent Streaming	■	■	■
	Сжатие (H.265/H.264 и MJPEG) / Поддержка нескольких потоков	-/■/4 потока	-/■/4 потока	-/■/4 потока
Базовые возможности	Максимальное разрешение	12 МП	12 МП	12 МП
	Тип матрицы	1/2,3 дюйма	1/2,3 дюйма	1/2,3 дюйма
	Максимальная частота кадров (кадров/с)	30 кадров/с	30 кадров/с	30 кадров/с
	Внутренние / Уличные ▶	■/-	■/-	■/■
	Дневные/ночные	■	■	■
	Широкий динамический диапазон (WDR)	92 дБ (с IAE: + 16 дБ)	92 дБ (с IAE: + 16 дБ)	92 дБ (с IAE: + 16 дБ)
	Соответствие стандарту ONVIF	■	■	■
	Встроенный микрофон ▶	■	-	-
Дополнительные возможности	Интеллектуальная автоэкспозиция Intelligent Auto Exposure / Антигитман Intelligent Defog	■ (настраиваемая область)/■	■ (настраиваемая область)/■	■ (настраиваемая область)/■
	Устранение искажений в камере	■	■	■
	Маскировка секторов	■	■	■
	Отслеживание области интереса ROI	■	■	■
Тревожные сигналы	Обнаружение несанкционированного вскрытия корпуса / Обнаружение движения в кадре	■/■	■/■	■/■
	Встроенный анализ видеоизображения	■	■	■
	Обнаружение звука ▶	■	-	-
	PTZ Intelligent Tracking	■	■	■
Чувствительность	Минимальная освещенность в дневном режиме (цветной)	0,46 лк (F1) 0,55 лк (F0)	0,46 лк (F1) 0,55 лк (F0)	0,46 лк (объектив 180°) 0,55 лк (объектив 360°)
	Минимальная освещенность в ночном режиме (черно-белый)	0,15 лк (F1) 0,18 лк (F0)	0,15 лк (F1) 0,18 лк (F0)	0,15 лк (объектив 180°) 0,18 лк (объектив 360°)
	Функция ночного видения	-	-	-
	Максимальная дальность наблюдения ночью	-	-	-
Объектив	Фокусное расстояние	2,1 мм (F1) 1,6 мм (F0)	2,1 мм (F1) 1,6 мм (F0)	2,1 мм (объектив 180°) 1,6 мм (объектив 360°)
	Угол обзора по горизонтали (HxOv)	180° (F1) 360° (F0)	180° (F1) 360° (F0)	180° (объектив 180°) 360° (объектив 360°)
Дальность по классификации DORI	Обнаружение / Наблюдение / Распознавание / Идентификация (Расстояние согласно стандарту EN-IEC 62676-4)	19/12/6,5/3,5 (F1) 19/8,5/4,5/2 (F0)	19/12/6,5/3,5 (F1) 19/8,5/4,5/2 (F0)	19/12/6,5/3,5 (объектив 180°) 19/8,5/4,5/2 (объектив 360°)
Хранилище	Поддержка SD-карт промышленного класса с мониторингом работоспособности	■	■	■
	Хранение в облачных приложениях	Размещение файлов JPEG автоматически или по тревожному сигналу, размещение файлов JPEG по обнаружению лица (только для моделей с IVA), экспорт видеороликов или файлов JPEG	размещение файлов JPEG автоматически или по тревожному сигналу, размещение файлов JPEG по обнаружению лица (только для моделей с IVA), экспорт видеороликов или файлов JPEG	Размещение файлов JPEG автоматически или по тревожному сигналу, размещение файлов JPEG по обнаружению лица (только для моделей с IVA), экспорт видеороликов или файлов JPEG
Подключения	Вход/выход тревожной сигнализации	-	-	-
	Аудио вход / выход	-	-	-
	Видеовыход гибридный / общественный просмотр	-	-	-
Корпус	Степень защиты ▶	-	-	IP66
	Вандалозащищенная	IK6	IK6	IK10
	Рабочая температура ▶	от -20 до +40 °C (от -4 до 104 °F)	от -20 до +40 °C (от -4 до 104 °F)	от -30 до +45 °C (от -22 до 113 °F)
Напряжение питания на входе	PoE / 12В / 24В	■/-/-	■/-/-	■/-/-

# IP-видеонаблюдение

## Корпусные камеры

►DINION IP 5000 HD

►DINION IP 5000 MP



1080p



5 МП

■ есть; – нет  
▶ = обозначение основных различий

Коммерческое название		NBN-50022-xxx	NBN-50051-xxx
Технология Video Analytics внутри камеры	Essential Video Analytics	–	–
	Intelligent Video Analytics	–	–
Управление скоростью передачи данных	Intelligent Dynamic Noise Reduction	■	■
	Интеллектуальная потоковая передача данных Intelligent Streaming	■	■
	Сжатие (H.265/H.264 и MJPEG) / Поддержка нескольких потоков	–/■/4 потока	–/■/4 потока
Базовые возможности	Максимальное разрешение	▶ HD 1080p	5 МП
	Тип матрицы	▶ 1/2,7 дюйма	1/3 дюйма
	Максимальная частота кадров (кадров/с)	▶ 30 кадров/с при 1080p	12 кадров/с при 5 МП
	Внутренние / уличные	■/■ (с кожухом)	■/■ (с кожухом)
	Дневные/ночные	■	■
	Широкий динамический диапазон (WDR)	▶ 76 дБ	81 дБ
	Соответствие стандарту ONVIF	■	■
	Встроенный микрофон	■	■
	Дополнительные возможности	Интеллектуальная автоэкспозиция Intelligent Auto Exposure / Антитуман Intelligent Defog	▶ –/■
Маскировка секторов		■	■
Отслеживание области интереса ROI		–	–
Тревожные сигналы		Обнаружение несанкционированного вскрытия корпуса / Обнаружение движения в кадре	■/■
	Встроенный анализ видеоизображения	–	–
	Обнаружение звука	■	■
	Чувствительность	Минимальная освещенность в дневном режиме (цветной)	▶ 0,25 лк
Минимальная освещенность в ночном режиме (черно-белый)		0,05 лк	0,05 лк
Функция ночного видения		–	–
Максимальная дальность наблюдения ночью		–	–
Объектив	Автоматическая регулировка заднего фокуса (ABF)	–	–
	Автоматическая регулировка фокусного расстояния	–	–
	Фокусное расстояние	3,3–12 мм (V3) / крепление CS	3,3–12 мм (V3) / крепление CS
	Угол обзора по горизонтали (HxV)	▶ 34–110° (V3)	25° – 82° (V3)
Дальность по классификации DORI	Обнаружение / Наблюдение / Распознавание / Идентификация (Расстояние согласно стандарту EN-IEC 62676-4)	27–125/11–50/5–25/3–13 (V3)	60-234/24-93/12-47/6-23 (V3)
	Хранилище	Поддержка SD-карт промышленного класса с мониторингом работоспособности	■
Хранение в облачных приложениях		Размещение файлов JPEG автоматически или по тревожному сигналу, экспорт видеороликов или файлов JPEG	
Подключения	Вход/выход тревожной сигнализации	1/1	1/1
	Аудио вход / выход	■/■	■/■
	Видеовыход гибридный / общественный просмотр	■/■	■/■
Корпус	Устойчивость к атмосферным воздействиям	–	–
	Вандалозащищенная	–	–
	Рабочая температура	от -30° до 50° C	от -30° до 50° C
Напряжение питания на входе	PoE / 12В / 24В	■/■/–	■/■/–

# IP-видеонаблюдение

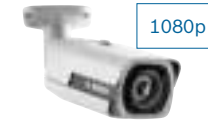
## Корпусные камеры

▶ DINION IP 3000i IR

▶ DINION IP 4000i IR

▶ DINION IP 5000i IR

▶ DINION IP starlight 6000i IR



■ есть; – нет  
▶ = обозначение основных различий

Коммерческое название		NBE-3502-AL	NBE-3503-AL	NBE-4502-AL	NBE-5503-AL	NBE-6502-AL
Технология Video Analytics внутри камеры	Essential Video Analytics	■	■	■	■	■
	Intelligent Video Analytics	–	–	–	–	–
Управление скоростью передачи данных	Intelligent Dynamic Noise Reduction	■	■	■	■	■
	Интеллектуальная потоковая передача данных Intelligent Streaming	■	■	■	■	■
	Сжатие (H.265/H.264 и MJPEG) / Поддержка нескольких потоков	■/■/4 потока	■/■/4 потока	■/■/4 потока	■/■/4 потока	■/■/4 потока
Базовые возможности	Максимальное разрешение	▶ HD 1080p	▶ 5 МП	▶ HD 1080p	▶ 5 МП	▶ HD 1080p
	Тип матрицы	▶ 1/2,8 дюйма, КМОП	▶ 1/2,9 дюйма, КМОП	▶ 1/2,9 дюйма	▶ 1/2,9 дюйма	▶ 1/2,8 дюйма
	Максимальная частота кадров (кадров/с)	▶ 30 кадров/с при 1080p	▶ 20 кадров/с при 5,3 Мп, 25 кадров/с при 4,1 Мп	▶ 30 кадров/с при 1080p	▶ 30 кадров/с при 5 МП	▶ 60 кадров/с при 1080p
	Внутренние / уличные	▶ –/■	▶ –/■	▶ ■/■	▶ ■/■	▶ ■/■
	Дневные/ночные	▶ ■	▶ ■	▶ ■	▶ ■	▶ ■
	Широкий динамический диапазон (WDR)	▶ 120 дБ	▶ 120 дБ	▶ 85 дБ	▶ 120 дБ	▶ 146 дБ
	Соответствие стандарту ONVIF	▶ ■	▶ ■	▶ ■	▶ ■	▶ ■
	Встроенный микрофон	▶ –	▶ –	▶ –	▶ –	▶ –
	Дополнительные возможности	Интеллектуальная автоэкспозиция Intelligent Auto Exposure / Антитуман Intelligent Defog	▶ –/■	▶ –/■	▶ –/■	▶ ■/■
Маскировка секторов		▶ ■	▶ ■	▶ ■	▶ ■	▶ ■
Отслеживание области интереса ROI		▶ ■	▶ ■	▶ ■	▶ ■	▶ ■
Тревожные сигналы	Вертикальный режим	▶ ■	▶ ■	▶ ■	▶ ■	▶ ■
	Обнаружение несанкционированного вскрытия корпуса / Обнаружение движения в кадре	▶ ■/■	▶ ■/■	▶ ■/■	▶ ■/■	▶ ■/■
	Встроенный анализ видеоизображения	▶ ■	▶ ■	▶ ■	▶ ■	▶ ■
Чувствительность	Обнаружение звука	▶ ■	▶ ■	▶ ■	▶ ■	▶ ■
	Минимальная освещенность в дневном режиме (цветной)	▶ 0,06 лк	▶ 0,5 лк	▶ 0,052 лк	▶ 0,369 лк	▶ 0,0225 лк
	Минимальная освещенность в ночном режиме (черно-белый)	▶ 0,015 лк	▶ 0,2 лк	▶ 0 лк (ИК-подсветка вкл.)	▶ 0 лк (ИК-подсветка вкл.)	▶ 0 лк (ИК-подсветка вкл.)
	Функция ночного видения	▶ ■ (ИК подсветка)	▶ ■ (ИК подсветка)	▶ ■ (ИК подсветка)	▶ ■ (ИК-подсветка)	▶ ■ (ИК-подсветка)
Объектив	Максимальная дальность наблюдения ночью	▶ 30 м	▶ 30 м	▶ 60 м	▶ 50 м	▶ 60 м
	Автоматическая регулировка заднего фокуса (ABF)	▶ –	▶ –	▶ –	▶ –	▶ –
	Автоматическая регулировка фокусного расстояния	▶ ■	▶ ■	▶ ■	▶ ■	▶ ■
	Фокусное расстояние	▶ 3,2–10 мм	▶ 3,2–10 мм	▶ 2,8–12 мм	▶ 2,7–12 мм	▶ 2,8–12 мм
Дальность по классификации DORI	Угол обзора по горизонтали (HxV)	▶ 33 –104°	▶ 30–89°	▶ 33–100°	▶ 28–95°	▶ 33–100°
	Обнаружение / Наблюдение / Распознавание / Идентификация (Расстояние согласно стандарту EN-IEC 62676-4)	▶ 30-75/12-30/6-15/3-8	▶ 63-141/25-56/13-28/6-14	▶ 33-130/13-51/6-26/3-13	▶ 56-246/22-98/11-49/6-25	▶ 33-130/13-51/6-26/3-13
Хранилище	Поддержка SD-карт промышленного класса с мониторингом работоспособности	▶ ■	▶ ■	▶ ■	▶ ■	▶ ■
	Хранение в облачных приложениях	▶ Размещение файлов JPEG автоматически или по тревожному сигналу, экспорт видеороликов или файлов JPEG	▶ Размещение файлов JPEG автоматически или по тревожному сигналу, экспорт видеороликов или файлов JPEG	▶ Размещение файлов JPEG автоматически или по тревожному сигналу, экспорт видеороликов или файлов JPEG	▶ Размещение файлов JPEG автоматически или по тревожному сигналу, экспорт видеороликов или файлов JPEG	▶ Размещение файлов JPEG автоматически или по тревожному сигналу, экспорт видеороликов или файлов JPEG
Подключения	Вход/выход тревожной сигнализации	▶ 1/1	▶ 1/1	▶ 1/1	▶ 1/1	▶ 1/1
	Аудио вход / выход	▶ ■/■	▶ ■/■	▶ ■/■	▶ ■/■	▶ ■/■
	Видеовыход гибридный* / общественный просмотр	▶ –/–	▶ –/–	▶ ■/■	▶ ■/■	▶ ■/■
Корпус	Устойчивость к атмосферным воздействиям	▶ IP66	▶ IP66	▶ IP67	▶ IP67	▶ IP67
	Вандалозащищенная	▶ IK10	▶ IK10	▶ IK10	▶ IK10	▶ IK10
	Рабочая температура	▶ от -30° до 50° C	▶ от -30° до 50° C	▶ от -40° до 60° C (-40–140° F)	▶ от -40 до 60 °C	▶ от -40° до 60° C (-40–140° F)
Напряжение питания на входе	▶ PoE / 12В / 24В	▶ ■/■/–	▶ ■/■/–	▶ ■/■/■	▶ ■/■/■	▶ ■/■/■

# IP-видеонаблюдение

## Корпусные камеры

►DINION IP starlight 6000 HD

►DINION IP starlight 7000 HD

►DINION IP starlight 6000 HD

►DINION IP starlight 7000 HD



720p



720p



1080p



1080p

■ есть; – нет  
▶ = обозначение основных различий

Коммерческое название		NBN-63013-B **	NBN-73013-BA **	NBN-63023-B **	NBN-73023-BA **
Технология Video Analytics внутри камеры	Essential Video Analytics	▶ ■	–	■	–
	Intelligent Video Analytics	▶ –	■	–	■
Управление скоростью передачи данных	Intelligent Dynamic Noise Reduction	■	■	■	■
	Интеллектуальная потоковая передача данных Intelligent Streaming	■	■	■	■
Базовые возможности	Сжатие (H.265/H.264 и MJPEG) / Поддержка нескольких потоков	–/■/4 потока	–/■/4 потока	–/■/4 потока	–/■/4 потока
	Максимальное разрешение	▶ 720p	720p	1080p	1080p
	Тип матрицы	1/2,8 дюйма	1/2,8 дюйма	1/2,8 дюйма	1/2,8 дюйма
	Максимальная частота кадров (кадров/с)	▶ 60 кадров/с при 720p	60 кадров/с при 720p	60 кадров/с при 1,3 МП / 1080p	60 кадров/с при 1,3 МП / 1080p
	Внутренние / уличные	■/■(с кожухом)	■/■(с кожухом)	■/■(с кожухом)	■/■(с кожухом)
	Дневные/ночные	■	■	■	■
	Широкий динамический диапазон (WDR)	120 дБ	120 дБ	120 дБ	120 дБ
	Соответствие стандарту ONVIF	■	■	■	■
	Встроенный микрофон	–	–	–	–
	Дополнительные возможности	Интеллектуальная автоэкспозиция Intelligent Auto Exposure / Антитуман Intelligent Defog	■/■	■/■	■/■
Маскировка секторов		■	■	■	■
Отслеживание области интереса ROI		■	■	■	■
Вертикальный режим		■	■	■	■
Тревожные сигналы	Обнаружение несанкционированного вскрытия корпуса / Обнаружение движения в кадре	■/■	■/■	■/■	■/■
	Встроенный анализ видеоизображения	■	■	■	■
	Обнаружение звука	■	■	■	■
Чувствительность	Минимальная освещенность в дневном режиме (цветной)	0,0069 лк	0,0069 лк	0,0069 лк	0,0069 лк
	Минимальная освещенность в ночном режиме (черно-белый)	0,0008 лк	0,0008 лк	0,0008 лк	0,0008 лк
	Функция ночного видения	■ (starlight)	■ (starlight)	■ (starlight)	■ (starlight)
	Максимальная дальность наблюдения ночью	–	–	–	–
Объектив	Автоматическая регулировка заднего фокуса (ABF)	■	■	■	■
	Автоматическая регулировка фокусного расстояния	–	–	–	–
	Фокусное расстояние	Объективы приобретаются отдельно, крепление C/CS 1,8–3 мм, 3,8–13 мм, 9–40 мм	Объективы приобретаются отдельно, крепление C/CS 1,8–3 мм, 3,8–13 мм, 9–40 мм	Объективы приобретаются отдельно, крепление C/CS 1,8–3 мм, 3,8–13 мм, 9–40 мм	Объективы приобретаются отдельно, крепление C/CS 1,8–3 мм, 3,8–13 мм, 9–40 мм
	Угол обзора по горизонтали (H AoV)	в зависимости от объектива	в зависимости от объектива	в зависимости от объектива	в зависимости от объектива
Дальность по классификации DORI	Обнаружение / Наблюдение / Распознавание / Идентификация (расстояния согласно стандарту EN-IEC 62676-4)	в зависимости от объектива	в зависимости от объектива	в зависимости от объектива	в зависимости от объектива
Хранилище	Поддержка SD-карт промышленного класса с мониторингом работоспособности	■	■	■	■
	Хранение в облачных приложениях	Размещение файлов JPEG автоматически или по тревожному сигналу, экспорт видеороликов или файлов JPEG	Размещение файлов JPEG автоматически или по тревожному сигналу, экспорт видеороликов или файлов JPEG	Размещение файлов JPEG автоматически или по тревожному сигналу, экспорт видеороликов или файлов JPEG	Размещение файлов JPEG автоматически или по тревожному сигналу, экспорт видеороликов или файлов JPEG
Подключения	Вход/выход тревожной сигнализации	2/1	2/1	2/1	2/1
	Аудио вход / выход	■/■	■/■	■/■	■/■
	Видеовыход гибридный / общественный просмотр	■/■	■/■	■/■	■/■
Корпус	Степень защиты	в зависимости от кожуха	в зависимости от кожуха	в зависимости от кожуха	в зависимости от кожуха
	Степень вандализма	в зависимости от кожуха	в зависимости от кожуха	в зависимости от кожуха	в зависимости от кожуха
	Рабочая температура	от -30° до 50° C	от -30° до 50° C	от -30° до 50° C	от -30° до 50° C
Напряжение питания на входе	PoE / 12В / 24В	■/■/–	■/■/–	■/■/–	■/■/–

\*\* Объектив не входит в комплект

# IP-видеонаблюдение

## Корпусные камеры

►DINION IP starlight 8000 MP

►DINION IP ultra 8000 MP



starlight



4K UHD

■ есть; – нет  
▶ = обозначение основных различий

Коммерческое название		NBN-80052-BA**	NBN-80122-CA**
Технология Video Analytics внутри камеры	Essential Video Analytics	–	–
	Intelligent Video Analytics	■	■
Управление скоростью передачи данных	Intelligent Dynamic Noise Reduction	■	■
	Интеллектуальная потоковая передача данных Intelligent Streaming	■	■
	Сжатие (H.265/H.264 и MJPEG) / Поддержка нескольких потоков	–/■/4 потока	–/■/4 потока
Базовые возможности	Максимальное разрешение	▶ 5 МП (16:9)/5,5 МП (4:3)	12 МП (4:3)/UHD (16:9)
	Тип матрицы	▶ 1/1,8 дюйма	1/2,3 дюйма
	Максимальная частота кадров (кадров/с)	▶ 30 кадров/с при 5 МП	20 кадров/с при 12 МП, 30 кадров/с при сверхвысокой четкости
	Внутренние / уличные	■/■ (с кожухом)	■/■ (с кожухом)
	Дневные/ночные	■	■
	Широкий динамический диапазон (WDR)	▶ 97 дБ (5 МП)/105 дБ (1080р) (с IAE: +16 дБ)	92 дБ (с IAE: + 16 дБ)
	Соответствие стандарту ONVIF	■	■
	Встроенный микрофон	–	–
	Питание по сети Ethernet (PoE)	■	■
Дополнительные возможности	Интеллектуальная автоэкспозиция Intelligent Auto Exposure / Антитуман Intelligent Defog	■/■	■/■
	Маскировка секторов	■	■
	Отслеживание области интереса ROI	■	■
Тревожные сигналы	Обнаружение несанкционированного вскрытия корпуса / Обнаружение движения в кадре	■/■	■/■
	Встроенный анализ видеоизображения	■	■
	Обнаружение звука	■	■
Чувствительность	Минимальная освещенность в дневном режиме (цветной)	▶ 0,0121 лк (5 МП) 0,0083 лк (1080р)	0,11 лк
	Минимальная освещенность в ночном режиме (черно-белый)	▶ 0,004 лк (5 МП) 0,0028 лк (1080р)	0,037 лк
	Функция ночного видения	▶ ■ (starlight)	–
	Максимальная дальность наблюдения ночью	–	–
Объектив	Автоматическая регулировка заднего фокуса (ABF)	■	■
	Автоматическая регулировка фокусного расстояния	–	–
	Фокусное расстояние	▶ крепление C/CS 4,1–9 мм / 12,5–50 мм	Крепление C/CS – 35 мм / 50 мм / 75 мм с фиксированной диафрагмой Объектив с Р-диафрагмой 4–13 мм
	Угол обзора по горизонтали (HAAoV)	в зависимости от объектива	в зависимости от объектива
Дальность по классификации DORI	Обнаружение / Наблюдение / Распознавание / Идентификация (Расстояние согласно стандарту EN-IEC 62676-4)	в зависимости от объектива	в зависимости от объектива
Хранилище	Поддержка SD-карт промышленного класса с мониторингом работоспособности	■	■
	Хранение в облачных приложениях	Размещение файлов JPEG автоматически или по тревожному сигналу, размещение файлов JPEG по обнаружению лица (только для моделей с IVA), экспорт видеороликов или файлов JPEG	Размещение файлов JPEG автоматически или по тревожному сигналу, размещение файлов JPEG по обнаружению лица (только для моделей с IVA), экспорт видеороликов или файлов JPEG
Подключения	Вход/выход тревожной сигнализации	2/1	2/1
	Аудио вход / выход	■/■	■/■
	Видеовыход гибридный / общественный просмотр	■/■	■/■
Корпус	Устойчивость к атмосферным воздействиям	–	–
	Вандалозащищенная	–	–
	Рабочая температура	от -20° до 50 °С	от -20° до 50 °С
Напряжение питания на входе	PoE / 12В / 24В	■/■/–	■/■/–

\*\* Объектив не входит в комплект

## IP-видеонаблюдение

### Специализированные камеры

►DINION IP imager 9000 HD

►FLEXIDOME IP corner 9000 MP



■ есть; – нет

Коммерческое название		NAI-90022-AAA	NCN-90022-F1
Технология Video Analytics внутри камеры	Essential Video Analytics	–	–
	Intelligent Video Analytics	■	–
Управление скоростью передачи данных	Intelligent Dynamic Noise Reduction	■	■
	Интеллектуальная потоковая передача данных Intelligent Streaming	■	■
	Сжатие (H.265/H.264 и MJPEG) / Поддержка нескольких потоков	–/■/4 потока	–/■/4 потока
Базовые возможности	Максимальное разрешение	HD 1080p	1080p
	Тип матрицы	1/2,7 дюйма	1/2,7 дюйма
	Максимальная частота кадров (кадров/с)	30 кадров/с при 1080p	30 кадров/с при 1080p
	Внутренние / уличные	–/■	■/–
	Дневные/ночные	■	■
	Широкий динамический диапазон (WDR)	76 дБ (с IAE: +16 дБ)	76 дБ
	Соответствие стандарту ONVIF	■	■
	Встроенный микрофон	–	–
Дополнительные возможности	Интеллектуальная автоэкспозиция Intelligent Auto Exposure / Антитуман Intelligent Defog	■/–	–/–
	Маскировка секторов	■	■
	Отслеживание области интереса ROI	■	–
Тревожные сигналы	Обнаружение несанкционированного вскрытия корпуса / Обнаружение движения в кадре	■/■	■/■
	Встроенный анализ видеоизображения	■	–
	Обнаружение звука	■	■
Чувствительность	Минимальная освещенность в дневном режиме (цветной)	0,4 лк	0,3 лк
	Минимальная освещенность в ночном режиме (черно-белый)	0 лк (ИК-подсветка вкл.)	0 лк (ИК-подсветка вкл.)
	Функция ночного видения	■ (ИК подсветка)	■ (ИК подсветка)
	Максимальная дальность наблюдения ночью	120 м	9 м
Объектив	Автоматическая регулировка заднего фокуса (ABF)	■	–
	Автоматическая регулировка фокусного расстояния	■	–
	Фокусное расстояние	10–23 мм	2 мм
	Угол обзора по горизонтали (H AoV)	14–8–34°	121°
Дальность по классификации DORI	Обнаружение / Наблюдение / Распознавание / Идентификация (Расстояние согласно стандарту EN-IEC 62676-4)	126-296/50-117/25-59/13-30	20/8/4/2
Хранилище	Поддержка SD-карт промышленного класса с мониторингом работоспособности	■	■
	Хранение в облачных приложениях	Размещение файлов JPEG автоматически или по тревожному сигналу, размещение файлов JPEG по оптимизированному обнаружению лиц, экспорт видеороликов или файлов JPEG	Размещение файлов JPEG автоматически или по тревожному сигналу, экспорт видеороликов или файлов JPEG
Подключения	Вход/выход тревожной сигнализации	1/1	1/1
	Аудио вход / выход	■/■	■/■
	Видеовыход гибридный / общественный просмотр	■/■	–/–
Корпус	Устойчивость к атмосферным воздействиям	IP66	IP65
	Вандализационная	IK10	IK10
	Рабочая температура	от -40 до 50 °C	от -10 до 50 °C
Напряжение питания на входе	PoE / 12В / 24В	■ (HiPoE)/■/■	■/■/■

## IP-видеонаблюдение

### Специализированные камеры

►DINION IP thermal 8000

►DINION IP thermal 8000



QVGA



VGA

■ есть; – нет

▶ = обозначение основных различий

Коммерческое название		NHT-8000-F	NHT-8001-F
Технология Video Analytics внутри камеры	Essential Video Analytics	–	–
	Intelligent Video Analytics	■	■
Управление скоростью передачи данных	Intelligent Dynamic Noise Reduction	–	–
	Интеллектуальная потоковая передача данных Intelligent Streaming	■	■
	Сжатие (H.265/H.264 и MJPEG) / Поддержка нескольких потоков	–/■/4 потока	–/■/4 потока
Базовые возможности	Максимальное разрешение ▶	QVGA	VGA
	Тип матрицы	Неохлаждаемый микроболومتر на основе оксида ванадия	Неохлаждаемый микроболومتر на основе оксида ванадия
	Максимальная частота кадров (кадров/с) ▶	9 кадров/с (-FxxQS) или 60 кадров/с (-FxxQF)	9 кадров/с (-FxxVS) или 30 кадров/с (-FxxVF)
	Внутренние / уличные	■/■	■/■
	Дневные/ночные	–	–
	Широкий динамический диапазон (WDR)	–	–
	Соответствие стандарту ONVIF	■	■
	Встроенный микрофон	–	–
Дополнительные возможности	Интеллектуальная автоэкспозиция Intelligent Auto Exposure / Антитуман Intelligent Defog	–/–	–/–
	Маскировка секторов	Восемь независимых, полностью программируемых областей	Восемь независимых, полностью программируемых областей
	Отслеживание области интереса ROI	–	–
Тревожные сигналы	Обнаружение несанкционированного вскрытия корпуса / Обнаружение движения в кадре	■/■	■/■
	Встроенный анализ видеоизображения	■	■
	Обнаружение звука	■	■
Чувствительность	Минимальная освещенность в дневном режиме (цветной)	–	–
	Минимальная освещенность в ночном режиме (черно-белый)	0 лк	0 лк
	Функция ночного видения	■ (тепловизор)	■ (тепловизор)
	Максимальная дальность наблюдения ночью	–	–
Объектив	Автоматическая регулировка заднего фокуса (ABF)	–	–
	Автоматическая регулировка фокусного расстояния	–	–
	Фокусное расстояние ▶	7,5 мм (-F07Qx), 19 мм (-F19Qx)	9 мм (-F09Vx), 16,7 мм (-F17Vx), 35 мм (-F35Vx), 65 мм (-F65Vx)
	Угол обзора по горизонтали (HAcV) ▶	7,5 мм: 41,8°, 19 мм: 16°	9 мм: 70°, 16,7 мм: 37,5°, 35 мм: 17,6°, 65 мм: 9,6°
DR1 Дальность	Обнаружение / распознавание / идентификация ▶	7,5 мм: 140 м (459 футов) / 35 м (115 футов) / 18 м (59 футов) 19 мм: 380 м / 95 м / 48 м	9 мм: 155 м / 40 м / 20 м 16,7 мм: 315 м / 80 м / 40 м 35 мм: 690 м / 170 м / 85 м 65 мм: 1270 м / 320 м / 160 м
Хранилище	Поддержка SD-карт промышленного класса с мониторингом работоспособности	■	■
	Хранение в облачных приложениях	размещение файлов JPEG автоматически или по тревожному сигналу (только для FTP)	размещение файлов JPEG автоматически или по тревожному сигналу (только для FTP)
Подключения	Вход/выход тревожной сигнализации	2/1	2/1
	Аудио вход / выход	■/■	■/■
	Видеовыход гибридный / общественный просмотр	■	■
Корпус	Устойчивость к атмосферным воздействиям	IP66	IP66
	Вандалозащищенная	–	–
	Рабочая температура	от -50 до 55 °C	от -50 до 55 °C
Напряжение питания на входе	PoE / 12В / 24В	–/–/■	–/–/■



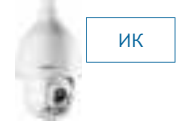
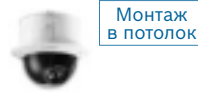
# IP-видеонаблюдение

## Поворотные камеры

►AUTODOME IP 4000i

►AUTODOME IP 5000i

►AUTODOME IP 5000i IR



■ есть; – нет  
▶ = обозначение основных различий

Коммерческое название	NDP-4502-Z12C	NDP-4502-Z12	NDP-5502-Z30C	NDP-5502-Z30	NDP-5502-Z30L	
Технология Video Analytics	■	■	■	■	■	
Analytics внутри камеры	–	–	–	–	–	
Управление скоростью передачи данных	■	■	■	■	■	
Интеллектуальная потоковая передача данных Intelligent Streaming	■	■	■	■	■	
Сжатие (H.265/H.264 и MJPEG) / поддержка нескольких потоков	■/■/4 потока	■/■/4 потока	■/■/4 потока	■/■/4 потока	■/■/4 потока	
Базовые возможности						
Максимальное разрешение	HD 1080p	HD 1080p	HD 1080p	HD 1080p	HD 1080p	
Тип матрицы	1/2,8 дюйма, КМОП	1/2,8 дюйма, КМОП	1/2,8 дюйма, КМОП	1/2,8 дюйма, КМОП	1/2,8 дюйма, КМОП	
Максимальная частота кадров (кадров/с)	60 кадров/с при 1080p	60 кадров/с при 1080p	60 кадров/с при 1080p	60 кадров/с при 1080p	60 кадров/с при 1080p	
Внутренние / уличные	▶ ■/–	■/–	■/–	■/■	■/■	
Дневные/ночные	■	■	■	■	■	
Широкий динамический диапазон (WDR)	94 дБ	94 дБ	94 дБ	94 дБ	94 дБ	
Соответствие стандарту ONVIF	■	■	■	■	■	
Встроенный микрофон	–	–	–	–	–	
Дополнительные возможности						
Интеллектуальная автоэкспозиция Intelligent Auto Exposure / Антитуман Intelligent Defog	–/■	–/■	–/■	–/■	–/■	
Маскировка секторов	■	■	■	■	■	
Количество предустановок / маршрутов обхода	256/2	256/2	256/2	256/2	256/2	
Стеклоочиститель	–	–	–	–	–	
Тревожные сигналы						
Обнаружение несанкционированного вскрытия корпуса / Обнаружение движения в кадре	■/■	■/■	■/■	■/■	■/■	
Встроенный анализ видеоизображения	■	■	■	■	■	
Обнаружение звука	■	■	■	■	■	
PTZ Intelligent Tracking	–	–	–	–	–	
Чувствительность						
Минимальная освещенность в дневном режиме (цветной)	0,05 лк	0,05 лк	0,05 лк	0,05 лк	0,05 лк	
Минимальная освещенность в ночном режиме (черно-белый)	▶ 0,01 лк	0,01 лк	0,01 лк	0,01 лк	0 лк (ИК-подсветка вкл.)	
Функция ночного видения	▶ –	–	–	–	■ (ИК подсветка)	
Максимальная дальность наблюдения ночью	▶ –	–	–	–	180 м	
Объектив						
Фокусное расстояние	▶ 5,3–64 мм	5,3–64 мм	4,5–135 мм	4–5–135 мм	4–5–135 мм	
Угол обзора по горизонтали (H AoV)	▶ 4,9–58,5°	4,9–58,5°	2,4–60,9°	2,4–60,9°	2,4–60,9°	
Оптическое / цифровое увеличение PTZ	▶ 12x/16x	12x/16x	30x/16x	30x/16x	30x/16x	
Угол наклона	▶ от -90° до 0°	от -90° до 0°	от -90° до 0°	от -90° до 0°	от -90° до 3°	
Дальность по классификации DORI	▶ Обнаружение / Наблюдение / Распознавание / Идентификация (Расстояние согласно стандарту EN-IEC 62676-4)	69-897/27-356/14-179/7-90	69-897/27-356/14-179/7-90	65-1833/26-727/13-367/ 7-183	65-1833/26-727/13-367/ 7-183	65-1833/26-727/13-367/ 7-183
Хранилище						
Поддержка SD-карт промышленного класса с мониторингом работоспособности	■	■	■	■	■	
Хранение в облачных приложениях	Размещение файлов JPEG автоматически или по тревожному сигналу, экспорт видеороликов или файлов JPEG	Размещение файлов JPEG автоматически или по тревожному сигналу, экспорт видеороликов или файлов JPEG	Размещение файлов JPEG автоматически или по тревожному сигналу, экспорт видеороликов или файлов JPEG	Размещение файлов JPEG автоматически или по тревожному сигналу, экспорт видеороликов или файлов JPEG	Размещение файлов JPEG автоматически или по тревожному сигналу, экспорт видеороликов или файлов JPEG	
Подключения						
Вход/выход тревожной сигнализации	2/1	2/1	2/1	2/1	2/1	
Аудио вход / выход	■/■	■/■	■/■	■/■	■/■	
Видеовыход гибридный* / общественный просмотр	–/–	–/–	–/–	–/–	–/–	
Корпус						
Устойчивость к атмосферным воздействиям	▶ IP51	IP65	IP51	IP66	IP66	
Вандалозащищенная	▶ IK6	IK10	IK6	IK10	–	
Рабочая температура	▶ от -10 до 55 °C	от -10 до 55 °C	от -10 до 60 °C	от -40 до 60 °C	от -40 до 60 °C	
Напряжение питания на входе	Power over Ethernet /12 В / 24 В пер. тока	■ (PoE+)/–/■	■ (PoE+)/–/■	■ (PoE+)/–/■	■ (PoE+)/–/■	

# IP-видеонаблюдение

## Поворотные камеры

►AUTODOME IP starlight 5000i

►AUTODOME IP starlight 5000i IR



Монтаж  
в потолок



30x  
увеличение



ИК

■ есть; – нет  
▶ = обозначение основных различий

Коммерческое название		NDP-5512-Z30C	NDP-5512-Z30	NDP-5512-Z30L
Технология Video Analytics внутри камеры	Essential Video Analytics	■	■	■
	Intelligent Video Analytics	–	–	–
Управление скоростью передачи данных	Intelligent Dynamic Noise Reduction	■	■	■
	Интеллектуальная потоковая передача данных Intelligent Streaming	■	■	■
Базовые возможности	Сжатие (H.265/H.264 и MJPEG) / Поддержка нескольких потоков	■/■/4 потока	■/■/4 потока	■/■/4 потока
	Максимальное разрешение	HD 1080p	HD 1080p	HD 1080p
	Тип матрицы	1/2,8 дюйма, КМОП	1/2,8 дюйма, КМОП	1/2,8 дюйма, КМОП
	Максимальная частота кадров (кадров/с)	60 кадров/с при 1080p	60 кадров/с при 1080p	60 кадров/с при 1080p
	Внутренние / уличные	▶ ■/–	■/■	■/■
	Дневные/ночные	■	■	■
	Широкий динамический диапазон (WDR)	120 дБ	120 дБ	120 дБ
Дополнительные возможности	Соответствие стандарту ONVIF	■	■	■
	Встроенный микрофон	–	–	–
	Интеллектуальная автоэкспозиция Intelligent Auto Exposure / Антитуман Intelligent Defog	■/■	■/■	■/■
	Маскировка секторов	■	■	■
	Количество предустановок / маршрутов обхода	256/2	256/2	256/2
Тревожные сигналы	Стеклоочиститель	–	–	–
	Обнаружение несанкционированного вскрытия корпуса / Обнаружение движения в кадре	■/■	■/■	■/■
	Встроенный анализ видеоизображения	■	■	■
	Обнаружение звука	■	■	■
Чувствительность	PTZ Intelligent Tracking	–	–	–
	Минимальная освещенность в дневном режиме (цветной)	0,0186 лк	0,0186 лк	0,0186 лк
	Минимальная освещенность в ночном режиме (черно-белый)	▶ 0,004 лк	0,004 лк	0 лк (ИК-подсветка вкл.)
	Функция ночного видения	▶ –	–	■ (ИК подсветка)
Объектив	Максимальная дальность наблюдения ночью	▶ –	–	180 м
	Фокусное расстояние	4,5–135 мм	4,5–135 мм	4,5–135 мм
	Угол обзора по горизонтали (H AoV)	2,4–60,9°	2,4–60,9°	2,4–60,9°
	Оптическое / цифровое увеличение PTZ	30x/16x	30x/16x	30x/16x
Дальность по классификации DORI	Угол наклона	▶ от -90° до 0°	от -90° до 0°	от -90° до 3°
	Обнаружение / Наблюдение / Распознавание / Идентификация (Расстояние согласно стандарту EN-IEC 62676-4)	65-1833/26-727/13-367/7183	65-1833/26-727/13-367/7183	65-1833/26-727/13-367/7183
Хранилище	Поддержка SD-карт промышленного класса с мониторингом работоспособности	■	■	■
	Хранение в облачных приложениях	Размещение файлов JPEG автоматически или по тревожному сигналу, экспорт видеороликов или файлов JPEG	Размещение файлов JPEG автоматически или по тревожному сигналу, экспорт видеороликов или файлов JPEG	Размещение файлов JPEG автоматически или по тревожному сигналу, экспорт видеороликов или файлов JPEG
Подключения	Вход/выход тревожной сигнализации	2/1	2/1	2/1
	Аудио вход / выход	■/■	■/■	■/■
	Видеовыход гибридный* / общественный просмотр	–/–	–/–	–/–
Корпус	Устойчивость к атмосферным воздействиям	▶ IP55	IP66	IP66
	Вандалозащищенная	▶ IK06	IK10	–
	Рабочая температура	▶ от -10 до 60 °C	от -40 до 60 °C	от -40 до 60 °C
Напряжение питания на входе	Power over Ethernet /12 В / 24 В пер. тока	■ (PoE+)/–/■	■ (PoE+)/–/■	■ (PoE+)/–/■

# IP-видеонаблюдение

## Поворотные камеры

▶AUTODOME IP starlight 7000 HD

▶AUTODOME IP starlight 7000i

▶AUTODOME inteox 7000i



H.265



H.265

■ есть; – нет  
▶ = обозначение основных различий

Коммерческое название		VG5-7230	NDP-7512	NDP-7602-Z30x
Технология Video Analytics внутри камеры	Essential Video Analytics	-	-	-
	Intelligent Video Analytics	■	■	■
Управление скоростью передачи данных	Intelligent Dynamic Noise Reduction	■	■	■
	Интеллектуальная потоковая передача данных Intelligent Streaming	■	■	■
	Сжатие (H.265/H.264 и MJPEG) / Поддержка нескольких потоков ▶	-/■/4 потока	■/■/4 потока	■/■/4 потока
Базовые возможности	Максимальное разрешение	HD 1080p	HD 1080p	HD 1080p
	Тип матрицы	1/2,8 дюйма	1/2,8 дюйма	1/2,8 дюйма
	Максимальная частота кадров (кадров/с)	60 кадров/с при 720p 30 кадров/с при 1080p	60 кадров/с при 720p 30 кадров/с при 1080p	60 кадров/с при 720p 30 кадров/с при 1080p
	Внутренние / уличные	■/■	■/■	■/■
	Дневные/ночные	■	■	■
	Широкий динамический диапазон (WDR)	120 дБ	120 дБ	120 дБ
	Соответствие стандарту ONVIF	■	■	■
	Встроенный микрофон	-	-	-
Дополнительные возможности	Интеллектуальная автоэкспозиция Intelligent Auto Exposure / Антитуман Intelligent Defog	-/■	-/■	-/■
	Маскировка секторов	■	■	■
	Количество предустановок / маршрутов обхода	256/2	256/2	256/2
	Стеклоочиститель	-	-	-
	Intelligent Tracking	■	■	■
	Обнаружение несанкционированного вскрытия корпуса / Обнаружение движения в кадре	■/■	■/■	■/■
Тревожные сигналы	Встроенный анализ видеоизображения	■	■	■
	Обнаружение звука	■	■	■
	PTZ Intelligent Tracking	■	■	■
	Чувствительность	Минимальная освещенность в дневном режиме (цветной)	0,0077 лк	0,0077 лк
Объектив	Минимальная освещенность в ночном режиме (черно-белый)	0,0008 лк	0,0008 лк	0,0008 лк
	Функция ночного видения	■ (starlight)	■ (starlight)	■ (starlight)
	Максимальная дальность наблюдения ночью	-	-	-
	Фокусное расстояние	4,3–129 мм	4,3–129 мм	4,3–129 мм
Дальность по классификации DORI	Угол обзора по горизонтали (HxV)	2,3°–63,7°	2,3– 64,7°	2,3– 64,7°
	Оптическое / цифровое увеличение PTZ	30x/12x	30x/12x	30x/12x
	Угол наклона	от -90° до 14° (подвесные)	от -90° до 14° (подвесные)	от -90° до 14° (подвесные)
	Обнаружение / Наблюдение / Распознавание / Идентификация (Расстояние согласно стандарту EN-IEC 62676-4)	62-1913/25-759/12-383/6-191	61-1913/24-765/12-383/6-191	61-1913/24-765/12-383/6-191
Хранилище	Поддержка SD-карт промышленного класса с мониторингом работоспособности	■	■	■
	Хранение в облачных приложениях	Размещение файлов JPEG автоматически или по тревожному сигналу, экспорт видеороликов или файлов JPEG	Размещение файлов JPEG автоматически или по тревожному сигналу, экспорт видеороликов или файлов JPEG	Размещение файлов JPEG автоматически или по тревожному сигналу, экспорт видеороликов или файлов JPEG
Подключения	Вход/выход тревожной сигнализации	7/4	7/4	7/4
	Аудио вход / выход	■/■	■/■	■/■
	Видеовыход гибридный* / общественный просмотр	-/-	-/-	-/-
Корпус	Устойчивость к атмосферным воздействиям	IP66 (подвесные)/IP54 (установка в потолок)	IP66 (подвесные)/IP54 (установка в потолок)	IP66 (подвесные)/IP54 (установка в потолок)
	Вандалозащищенная	IK10 (с прочным куполом)	IK10 (с прочным куполом)	IK10 (с прочным куполом)
	Рабочая температура	от -40° до 55 °C (-40° – 131° F)	от -40° до 55 °C (-40° – 131° F)	от -40° до 55 °C (-40° – 131° F)
Напряжение питания на входе	Power over Ethernet /12 В / 24 В пер. тока	■ (HiPoE)/-/■ (подвесной монтаж) ■ (PoE+)/-/■ (монтаж в потолке)	■ (HiPoE)/-/■ (подвесной монтаж) ■ (PoE+)/-/■ (монтаж в потолке)	■ (HiPoE)/-/■ (подвесной монтаж) ■ (PoE+)/-/■ (монтаж в потолке)

►MIC IP starlight 7100i

►MIC IP ultra 7100i

►MIC IP fusion 9000i



версия с  
дополнительным  
аппаратным  
обеспечением



4K UHD



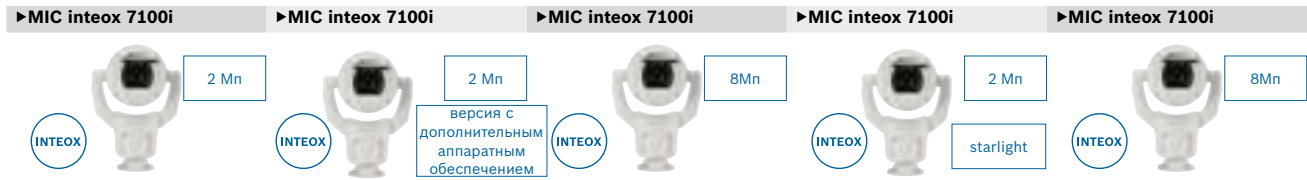
■ есть; – нет  
▶ = обозначение основных различий

Коммерческое название	MIC-7522-Z30x	MIC-7522-Z30xR	MIC-7505-Z12xR	MIC-9502-Z30xxx
Технология Video Analytics	Essential Video Analytics	–	–	–
Analytics внутри камеры	Intelligent Video Analytics	■	■	■ (Оптическая и тепловизионная)
Управление скоростью передачи данных	Intelligent Dynamic Noise Reduction	■	■	■
	Интеллектуальная потоковая передача данных Intelligent Streaming	▶	■	■
	Сжатие (H.265/H.264 и MJPEG) / Поддержка нескольких потоков	■/■/4 потока	■/■/4 потока	■/4 потока (оптическая + тепловизионная)
Базовые возможности	Максимальное разрешение	▶	HD 1080p	4K UHD
	Тип матрицы	▶	1/2 дюйма	1"
	Максимальная частота кадров (кадров/с)	▶	60 кадров/с при 1080p	60 кадров/с при 1080p
			60 кадров/с при 1080p	30 кадров/с при UHD
			30 кадров/с при UHD	60 кадров/с при 1080p (оптическая) <9/30 кадров/с при 640x480 (тепловизионная) <9/60 кадров/с при 320x240 (тепловизионная)
	Внутренние / уличные	–/■	–/■	–/■
	Дневные/ночные	■	■	■ (оптический модуль)
	Широкий динамический диапазон (WDR)	▶	120 дБ	120 дБ
	Соответствие стандарту ONVIF	■	■	■
Дополнительные возможности	Интеллектуальная автоэкспозиция Intelligent Auto Exposure / Антигитман Intelligent Defog	–/■	–/■	–/■
	Маскировка секторов	■	■	■
	Количество предустановок / маршрутов обхода	256/2	256/2	256/2
	Стеклоочиститель / встроенный антиобледенитель окна	▶	■/■	■/■
	Intelligent Tracking	■	■	■
Тревожные сигналы	Обнаружение несанкционированного вскрытия корпуса / Обнаружение движения в кадре	■/■	■/■	■/■
	Встроенный анализ видеозаписи	■	■	■
	Обнаружение звука	■	■	■
	PTZ Intelligent Tracking	■	■	■
Чувствительность	Минимальная освещенность в дневном режиме (цветной)	▶	0,0047 лк	0,0047 лк
	Минимальная освещенность в ночном режиме (черно-белый)	▶	0,0013 лк	0,0013 лк
	Функция ночного видения	▶	■ (прожектор дополнительно)	■ (прожектор дополнительно)
	Максимальная дальность наблюдения ночью	▶	550 м (1804,5 футов)	550 м (1804,5 футов)
			550 м (1804,5 футов)	300 м (984,25 футов)
Объектив	Фокусное расстояние	▶	6,6–198 мм	6,6–198 мм
	Угол обзора по горизонтали (HxV)	▶	2,1– 58,3°	2,1– 58,3°
	Оптическое / цифровое увеличение PTZ	▶	30x/12x	30x/12x
	Угол наклона	▶	от -55° до + 90° (вертикально), от-95° до + 55° (в перевернутом положении), от -80° до + 65° (в наклонном положении)	от -55° до + 90° (вертикально), от-95° до + 55° (в перевернутом положении), от -80° до + 65° (в наклонном положении)
			от -55° до + 90° (вертикально), от-95° до + 55° (в перевернутом положении), от -80° до + 65° (в наклонном положении)	от -55° до + 90° (вертикально), от-95° до + 55° (в перевернутом положении), от -80° до + 65° (в наклонном положении)
Дальность по классификации DORI	Обнаружение / Наблюдение / Распознавание / Идентификация (Расстояние согласно стандарту EN-IEC 62676-4)	▶	широкоугольный 69-226/27-89/14-46/7-23 телеобъектив 2895-6873/834-2726/419-1375/210-689	широкоугольный 69-226/27-89/14-46/7-23 телеобъектив 2895-6873/834-2726/419-1375/210-689
			широкоугольный 69-226/27-89/14-46/7-23 телеобъектив 2895-6873/834-2726/419-1375/210-689	широкий угол 108-355/43-142/22-71/11-36 телеобъектив 154-504/61-202/31-101/15-50
Хранилище	Разъем для карты памяти	▶	–	■ (до 2 ТБ)
	Хранение в облачных приложениях	▶	Размещение файлов JPEG автоматически или по тревожному сигналу, экспорт видеороликов или файлов JPEG	Размещение файлов JPEG автоматически или по тревожному сигналу, экспорт видеороликов или файлов JPEG
			■ (до 2 ТБ)	■ (до 2 ТБ)
			■ (до 2 ТБ)	■ (16 ГБ)
Подключения	Вход/выход тревожной сигнализации	▶	5/3 (с MIC-ALM-WAS-24)	5/3 (с MIC-ALM-WAS-24)
	Аудио вход / выход	▶	■	■
	Видеовыход гибридный* / общественный просмотр	▶	■ (с внешним декодером)/–	■ (с внешним декодером)/–
Корпус	Степень защиты	▶	IP68	IP68
	Вандалозащищенная	▶	IK10	IK10
	Рабочая температура	▶	от -40° до +65 °C (от -40° до +149 °F)	от -40° до +65 °C (от -40° до +149 °F)
Напряжение питания на входе	Power over Ethernet /12 В / 24 В пер. тока	▶	■ (PoE+)//–/■	■ (PoE+)//–/■
			■ (PoE+)//–/■	■ (HiPoE)//–/■

# IP-видеонаблюдение

## Поворотные камеры

■ есть; – нет  
▶ = обозначение основных различий



Коммерческое название	MIC-7602-Z30x	MIC-7602-Z30x	MIC-7604-Z12x	MIC-7602-Z30x-OC	MIC-7604-Z12x-OC
Технология Video Analytics внутри камеры	Essential Video Analytics	–	–	–	–
Управление скоростью передачи данных	Intelligent Dynamic Noise Reduction	■	■	■	■
Базовые возможности	Интеллектуальная потоковая передача данных Intelligent Streaming	■	■	■	■
	Сжатие (H.265/H.264 и MJPEG) / Поддержка нескольких потоков	■/■/4 потока	■/■/4 потока	■/■/4 потока	■/■/4 потока
	Максимальное разрешение	▶ HD 1080p	HD 1080p	4K UHD	HD 1080p
	Тип матрицы	▶ 1/2 дюйма	1/2 дюйма	1"	1/2 дюйма
	Максимальная частота кадров (кадров/с)	▶ 30 кадров/с при 1080p	30 кадров/с при 1080p	30 кадров/с при UHD	30 кадров/с при 1080p
	Внутренние / уличные	–/■	–/■	–/■	–/■
	Дневные/ночные	■	■	■	■
	Широкий динамический диапазон (WDR)	▶ 120 дБ	120 дБ	62 дБ	120 дБ
	Соответствие стандарту ONVIF	■	■	■	■
Дополнительные возможности	Интеллектуальная автоэкспозиция Intelligent Auto Exposure / Античеловек Intelligent Defog	–/■	–/■	–/■	–/■
	Маскировка секторов	■	■	■	■
	Количество предустановок / маршрутов обхода	256/2	256/2	256/2	256/2
	Стеклоочиститель / встроенный антиобледенитель окна	▶ ■/–	■/■	■/■	■/■
	Intelligent Tracking	–	–	–	–
	возможно использование приложений других производителей	■	■	■	■
	Классифицирующие детекторы объектов на основе ИИ	▶ –	–	–	–
Тревожные сигналы	Обнаружение несанкционированного вскрытия корпуса / Обнаружение движения в кадре	■/■	■/■	■/■	■/■
	Обнаружение звука	▶ ■	■	■	■
	PTZ Intelligent Tracking	–	–	–	–
Чувствительность	Минимальная освещенность в дневном режиме (цветной)	▶ 0,0047 лк	0,0047 лк	0,292 лк	0,0047 лк
	Минимальная освещенность в ночном режиме (черно-белый)	▶ 0,0013 лк	0,0013 лк	0,0110 лк	0,0013 лк
	Функция ночного видения	■ (прожектор дополнительно)	■ (прожектор дополнительно)	■ (прожектор дополнительно)	■ (прожектор дополнительно)
	Максимальная дальность наблюдения ночью	▶ 550 м (1804,5 футов)	550 м (1804,5 футов)	300 м (984,25 футов)	550 м (1804,5 футов)
Объектив	Фокусное расстояние	▶ 6,6–198 мм	6,6–198 мм	9,3–111,6 мм	6,6–198 мм
	Угол обзора по горизонтали (H AoV)	▶ 2,1– 58,3°	2,1– 58,3°	6,1– 64,6°	2,1– 58,3°
	Оптическое / цифровое увеличение PTZ	▶ 30x/12x	30x/12x	12-кратный / 12-кратный	30x/12x
	Угол наклона	▶ от -55° до +90° (вертикально), от -95° до +55° (в перевернутом положении), от -80° до +65° (в наклонном положении)	от -55° до +90° (вертикально), от -95° до +55° (в перевернутом положении), от -80° до +65° (в наклонном положении)	от -55° до +90° (вертикально), от -95° до +55° (в перевернутом положении), от -80° до +65° (в наклонном положении)	от -55° до +90° (вертикально), от -95° до +55° (в перевернутом положении), от -80° до +65° (в наклонном положении)
Дальность по классификации DORI	Обнаружение / Наблюдение / Распознавание / Идентификация (Расстояние согласно стандарту EN-IEC 62676-4)	▶ широкоугольный 69-226/27-89/14-46/7-23 телеобъектив 2895-6873/834-2726/419-1375/210-689	широкоугольный 69-226/27-89/14-46/7-23 телеобъектив 2895-6873/834-2726/419-1375/210-689	широкоугольный 108-355/43-142/22-71/11-36 телеобъектив 154-504/61-202/31-101/15-50	широкоугольный 108-355/43-142/22-71/11-36 телеобъектив 2895-6873/834-2726/419-1375/210-689
Хранилище	Разъем для карты памяти	▶ –	■ (до 2 ТБ)	■ (до 2 ТБ)	■ (до 2 ТБ)
	Хранение в облачной среде	Размещение файлов JPEG автоматически или по тревожному сигналу, экспорт видеороликов или файлов JPEG	Размещение файлов JPEG автоматически или по тревожному сигналу, экспорт видеороликов или файлов JPEG	Размещение файлов JPEG автоматически или по тревожному сигналу, экспорт видеороликов или файлов JPEG	Размещение файлов JPEG автоматически или по тревожному сигналу, экспорт видеороликов или файлов JPEG
Подключения	Вход/выход тревожной сигнализации	–	–	–	–
	Аудио вход / выход	▶ –	–	–	–
	Видеовыход гибридный / общественный просмотр	■ (с внешним декодером)/–	■ (с внешним декодером)/–	■ (с внешним декодером)/–	■ (с внешним декодером)/–
Корпус	Устойчивость к атмосферным воздействиям	IP68	IP68	IP68	IP68
	Вандалозащищенная	IK10	IK10	IK10	IK10
	Рабочая температура	от -40 °C до +65 °C (от -40° до +149° F)	от -40 °C до +65 °C (от -40° до +149° F)	от -40 °C до +65 °C (от -40° до +149° F)	от -40 °C до +65 °C (от -40° до +149° F)
Напряжение питания на входе	Power over Ethernet /12 В / 24 В пер. тока	■ (PoE+)/–/■	■ (PoE+)/–/■	■ (PoE+)/–/■	■ (PoE+)/–/■

# IP-видеонаблюдение

## Системы записи

### Универсальное решение All-in-one

►DIVAR IP all-in-one 5000

►DIVAR IP all-in-one 7000 2U

►DIVAR IP all-in-one 7000 3U



■ есть; – нет

► = обозначение основных различий

Коммерческое название		DIP-524xxx-xxx	DIP-728x-xxx	DIP-72Gx-xxx
Основные функции	Максимальный размер системы (каналы) ►	42	256	256
	Встроенная система управления видеонаблюдением	■	■	■
	Уровень RAID ►	–	RAID-5, RAID-6	RAID-5, RAID-6
	Поддерживаемое разрешение	CIF/2CIF/4CIF/720p/1080p/5MP/UHD	CIF/2CIF/4CIF/720p/1080p/5MP/UHD	CIF/2CIF/4CIF/720p/1080p/5MP/UHD
	Сжатие видеосигнала	H.264, H.265, MPEG-4, ONVIF, RTSP, JPEG	H.264, H.265, MPEG-4, ONVIF, RTSP, JPEG	H.264, H.265, MPEG-4, ONVIF, RTSP, JPEG
	Транскодирование	■	■	■
	ONVIF	■	■	■
Механические характеристики	Форм-фактор ►	Mini-Tower, 4 секции	монтаж в 19-дюймовой стойке 2U	монтаж в 19-дюймовой стойке 3U
	Сетевые соединения (локальная сеть) ►	2 порта Gigabit Ethernet	2 порта Gigabit Ethernet, 1 порт 100 Мбит (управление)	2 порта Gigabit Ethernet, 1 порт 100 Мбит (управление)
	Порты USB ►	4 разъема USB	4 разъема USB 2.0, 2 разъема USB 3.0	4 разъема USB 2.0, 2 разъема USB 3.0
	Количество источников питания ►	1	2	2
	Оперативная замена источников питания ►	–	■	■
Видеовыход	Тип разъема ►	1 HDMI2.0, 1 DP, 1 DVI-D (модели с видеокартой: 4 x mini-DP)	VGA (дополнительно: 4 x mini-DP)	VGA (дополнительно: 4 x mini-DP)
	Выход монитора ►	3 (модели с видеокартой: 4)	дополнительно: 4 через локальный mini-DP	дополнительно: 4 через локальный mini-DP
Звук	Входные / выходные каналы	42	128	128
	Тип сжатия	G.726	G.726	G.726
	Синхронизированный аудиосигнал	■	■	■
	Связывание нескольких камер с одним аудиоканалом	■	■	■
Запись	Video Recording Manager (VRM)	■	■	■
	Режимы планирования записи	■	■	■
Накопители	Макс. количество поддерживаемых накопителей ►	4	8	16
	Емкость накопителя	4, 8 или 12 ТБ	4, 8 или 12 ТБ	4, 8 или 12 ТБ
	Емкость основной системы хранения данных (Тбайт) ►	0, 16, 32 или 48 ТБ	0, 32, 64 или 96 ТБ	0, 64, 128 или 192 ТБ
	Максимальная емкость основной системы хранения данных (Тбайт) ►	48 ТБ	96 ТБ	192 ТБ
	Емкость полной системы хранения данных (Тбайт) ►	144 ТБ	864 ТБ	960 ТБ
	Расширяемость / поддержка внешних устройств	iSCSI	iSCSI	iSCSI
Расширения системы хранения данных	Максимальное количество устройств ►	2 камеры DIVAR IP All-in-1 5000 настроены как расширение системы хранения	4 камеры DIVAR IP All-in-1 5000 настроены как расширение системы хранения	4 камеры DIVAR IP All-in-1 5000 настроены как расширение системы хранения
	Максимальное количество поддерживаемых накопителей ►	4	8	16
	Емкость накопителя ►	0, 16, 32 или 48 ТБ	4, 8 или 12 ТБ	4, 8 или 12 ТБ
	Оперативная замена ►	–	■	■
Экспорт / резервное копирование данных	Формат данных	встроенный, MOV, ASF	встроенный, MOV, ASF	встроенный, MOV, ASF
	Встроенное устройство записи на DVD	–	■	■
	Поддерживаемые устройства ►	Внешний CD/DVD привод, USB 2.0, USB 3.0, iSCSI	USB 2.0, USB 3.0, iSCSI, встроенное устройство записи на CD/DVD	USB 2.0, USB 3.0, iSCSI, встроенное устройство записи на CD/DVD
	Режим резервного копирования	ручной или автоматический	ручной или автоматический	ручной или автоматический

## IP-видеонаблюдение

### Системы записи

#### Универсальное решение All-in-one

►DIPVAR IP all-in-one 5000

►DIPVAR IP all-in-one 7000 2U

►DIPVAR IP all-in-one 7000 3U



■ есть; – нет

► = обозначение основных различий

Коммерческое название		DIP-524xxx-xxx	DIP-728x-xxx	DIP-72Gx-xxx
Резервирование	Резервное электропитание	–	■	■
	Оперативная замена жестких дисков	–	■	■
Дополнительное программное обеспечение	Управление PTZ	■	■	■
	Поддержка клавиатуры CCTV	■	■	■
	Административный контроль	■	■	■
	Варианты экспорта	■	■	■
Удаленный доступ	Мобильное устройство (смартфон / планшет)	■ Приложение для просмотра Video Security	■ Приложение для просмотра Video Security	■ Приложение для просмотра Video Security
	Сеть	10/100/1000 Ethernet	10/100/1000 Ethernet	10/100/1000 Ethernet
	Доступ через веб-браузер	■	■	■
	Количество одновременно работающих пользователей	4	4	4
Поддержка дополнительных функций	Поддержка поиска в архиве forensic search (метаданные)	■	■	■
	Веб-клиент	■	■	■
Поддерживаемое программное обеспечение	Bosch Video Client (BVC)	-	-	-
	Bosch Video Management System	■ (v9.0 или более поздняя версия)	■ (v9.0 или более поздняя версия)	■ (v9.0 или более поздняя версия)
	Стороннее программное обеспечение	–	–	–
Средства интеграции с сторонними системами	Опциональная интеграция ATM/POS	■	■	■
	Комплект разработчика программного обеспечения SDK (IPP*)	■	■	■

\* Дополнительные сведения о нашей программе интеграции (IPP) см. на веб-сайте <https://www.boschsecurity.com/xc/en/partners>

## IP-видеонаблюдение

### Системы хранения данных

#### Устройства записи

##### ► DSA E-Series



■ есть; – нет

Коммерческое название		DSA-N6xxxx-xxxx
Основные функции	Максимальный размер системы (каналы)	800
	Встроенная система управления видеонаблюдением	–
	Уровень RAID	RAID-5/RAID-6/DDP
	Поддерживаемое разрешение	CIF / 2CIF / 4CIF / 720p / 1080p / 5 МП
	Сжатие видеосигнала	H.264, H.265, MPEG-4, ONVIF, RTSP, JPEG
	Транскодирование	–
	ONVIF	■
Механические характеристики	Форм-фактор	Монтаж в 19-дюймовой стойке 2U/4U
	Сетевые соединения (локальная сеть)	2 порта Gigabit Ethernet / 2x 10 Gigabit Ethernet
	Порты USB	–
	Количество источников питания	2
	Оперативная замена источников питания	■
Видеовыход	Тип разъема	–
	Выход монитора	–
Звук	Входные / выходные каналы	800 (воспроизведение аудиосигнала только через удаленную станцию)
	Тип сжатия	G.726
	Синхронизированный аудиосигнал	■
	Связывание нескольких камер с одним аудиоканалом	■
Запись	Video Recording Manager (VRM)	–
	Режимы планирования записи	■
Накопители	Макс. количество поддерживаемых накопителей	12/60
	Емкость накопителя	4, 8 или 12 ТБ
	Емкость основной системы хранения данных (Тбайт)	–
	Максимальная емкость основной системы хранения данных (Тбайт)	12 bay: 48/96/144 ТБ 60 bay: 240/480/720 ТБ
	Емкость полной системы хранения данных (Тбайт)	12 bay: 384/768/1152 ТБ 60 bay: 720/1440/2160 ТБ
	Расширяемость / поддержка внешних устройств	6 Гбит/с, SAS (медь)
Расширение системы хранения данных	Максимальное количество устройств	12 отсеков: 7 / 60 отсеков: 3
	Максимальное количество поддерживаемых накопителей	12/60
	Емкость накопителя	4, 8 или 12 ТБ
	Оперативная замена	■
Экспорт / резервное копирование данных	Формат данных	WMF, Bosch ASF
	Встроенное устройство записи на DVD	–
	Поддерживаемые устройства	Внешнее устройство записи на CD/DVD, USB 2.0, iSCSI
	Режим резервного копирования	ручной или автоматический
Резервирование	Резервное электропитание	■
	Оперативная замена жестких дисков	■

Продолжение таблицы на следующей странице



## IP-видеонаблюдение

### Системы хранения данных

#### Устройства записи

##### ► DSA E-Series



■ есть; – нет

Коммерческое название		DSA-N6xxxx-xxxx
Резервирование	Резервное электропитание	–
	Оперативная замена жестких дисков	–
Дополнительное программное обеспечение	Управление PTZ	–
	Поддержка клавиатуры CCTV	–
	Административный контроль	–
	Варианты экспорта	–
Удаленный доступ	Мобильное устройство (смартфон / планшет)	–
	Сеть	2x 10 Gigabit Ethernet
	Доступ через веб-браузер	–
	Количество одновременно работающих пользователей	–
Поддержка дополнительных функций	Поддержка поиска в архиве forensic search (метаданные)	–
	Веб-клиент	■
Поддерживаемое программное обеспечение	Bosch Video Client (BVC)	–
	Bosch Video Management System	–
	Стороннее программное обеспечение	–
Средства интеграции со сторонними системами	Опциональная интеграция ATM/POS	–
	Комплект разработчика программного обеспечения SDK (IPP*)	–

\* Дополнительные сведения о нашей программе интеграции (IPP) см. на веб-сайте <https://www.boschsecurity.com/xc/en/partners>

## IP-видеонаблюдение

### Системы хранения данных

#### Устройства записи

►DIVAR network 2000

►DIVAR network 3000

►DIVAR network 5000



■ есть; – нет

► = обозначение основных различий

Коммерческое название		DDN-2516-xxxxxx	DDN-3532-xxxxxx	DRN-5532-xxxxxx
Основные функции	Максимальный размер системы	► 16	32	32
	Тревожные входы / выходы	► 4 / 2	4 / 2	16 / 6
	Уровень RAID	–	–	RAID-1, RAID-5
	Поддерживаемое разрешение	► До 8 МП	До 12 МП	До 12 МП
	Сжатие видеосигнала	H.264, H.265, MPEG-4	H.264, H.265, MPEG-4	H.264, H.265, MPEG-4
	Транскодирование	–	–	–
	Полная интеграция IP-камер Bosch	■	■	■
	ONVIF	■	■	■
Механические характеристики	Форм-фактор	► 1U Desktop	1U Desktop	1.5U: монтаж в стойку
	Сетевые соединения (локальная сеть)	2 порта Gigabit Ethernet	2 порта Gigabit Ethernet	2 порта Gigabit Ethernet
	Встроенный PoE+	► 0, 8 или 16 PoE+	0 или 16 PoE+	0 или 16 PoE+
	Порты USB	► 1xUSB 2.0, 1xUSB 3.0	1xUSB 2.0, 1xUSB 3.0	1xUSB 2.0, 2xUSB 3.0
Видеовыход	Тип разъема	VGA, HDMI	VGA, HDMI	VGA, HDMI
	Тревожный монитор	–	–	■ (HDMI)
Звук	Входные / выходные каналы	► 16 входов / 1 выход	32 входа / 1 выход	32 входа / 1 выход
	Тип сжатия	G.726	G.726	G.726
	Синхронизированный аудиосигнал	■	■	■
	Связывание нескольких камер с одним аудиоканалом	–	–	–
Накопители	Макс. количество поддерживаемых накопителей	► 2	2	4
	Емкость накопителя	1, 2, 3, 4 или 6 Тбайт	1, 2, 3, 4 или 6 Тбайт	1, 2, 3, 4 или 6 Тбайт
	Емкость основной системы хранения данных (Тбайт)	► 0, 2 ТБ	0, 2 ТБ	0, 4 ТБ
	Максимальная емкость основной системы хранения данных (Тбайт)	► 12 ТБ	12 ТБ	24 ТБ
	Емкость полной системы хранения данных (Тбайт)	► 12 ТБ	12 ТБ	24 ТБ
	Расширяемость / поддержка внешних устройств	► –	–	eSATA
Расширения системы хранения данных	Максимальное количество устройств	► –	–	1
	Максимальное количество поддерживаемых накопителей	► –	–	1
	Емкость накопителя	–	–	1, 2, 3, 4 или 6 ТБ
	Оперативная замена	–	–	–
Экспорт / резервное копирование данных	Формат данных	встроенный, ASF	встроенный, ASF	встроенный, ASF
	Встроенное устройство записи на DVD	■ (дополнительно)	■ (дополнительно)	■ (дополнительно)
	Поддерживаемые устройства	► USB 2.0, USB 3.0, внутреннее устройство записи на DVD	USB 2.0, USB 3.0, внутреннее устройство записи на DVD	USB 2.0, USB 3.0, eSata, внутреннее устройство записи на DVD
	Режим резервного копирования	ручной или автоматический	ручной или автоматический	ручной или автоматический
Резервирование	Резервное электропитание	–	–	–
	Оперативная замена жестких дисков	–	–	–
Дополнительное программное обеспечение	Управление PTZ	■	■	■
	Поддержка клавиатуры CCTV	► –	–	■
	Административный контроль	■	■	■
	Варианты экспорта	■	■	■

Продолжение таблицы на следующей странице

## IP-видеонаблюдение

### Системы хранения данных

#### Устройства записи

►DIVAR network 2000      ►DIVAR network 3000      ►DIVAR network 5000



■ есть; – нет

Коммерческое название		DDN-2516-xxxxxx	DDN-3532-xxxxxx	DRN-5532-xxxxxx
Удаленный доступ	Мобильное устройство (смартфон)	■ Приложение просмотра с мобильных устройств	■ Приложение просмотра с мобильных устройств	■ Приложение просмотра с мобильных устройств
	Сеть	10/100/1000 Ethernet	10/100/1000 Ethernet	10/100/1000 Ethernet
	Доступ через веб-браузер	■	■	■
	Количество одновременно работающих пользователей	128 (реком. 4)	128 (реком. 4)	128 (реком. 4)
Поддержка дополнительных функций	Поддержка поиска в архиве forensic search (метаданные)	–	–	–
	Веб-клиент	■	■	■
Поддерживаемое программное обеспечение	Bosch Video Client (BVC)	■	■	■
	Bosch Video Management System	■	■	■
	Стороннее программное обеспечение	–	–	–
Средства взаимодействия со сторонними устройствами	Опциональная интеграция ATM/POS	–	–	–
	Комплект разработчика программного обеспечения SDK (IPP*)	■	■	■
	Bosch Video Management System	■	■	■
	Стороннее программное обеспечение	–	–	–

\* Дополнительные сведения о нашей программе интеграции (IPP) см. на веб-сайте <https://www.boschsecurity.com/xc/en/partners>

## IP-видеонаблюдение

### Системы хранения данных

#### Гибридный сетевой видеорегистратор

►DIVAR hybrid 3000      ►DIVAR hybrid 5000



■ есть; – нет

► = обозначение основных различий

Коммерческое название		DDH-3532-xxxx00	DRH-5532-xxxxxx
Основные функции	Максимальный размер системы	16 аналоговых + 16IP или 32IP	16 аналоговых + 16IP или 32IP
	Сквозные разъемы аналогового сигнала	► –	■
	Тревожные входы / выходы	► 16 / 3	16 / 6
	Уровень RAID	► –	RAID-1, RAID-5
	Поддерживаемые разрешения IP-камер Bosch	до 12 МП	до 12 МП
	Поддерживаемые разрешения аналоговых камер	до 960H	до 960H
	Сжатие видеосигнала	H.264, H.265, MPEG-4	H.264, H.265, MPEG-4
	Транскодирование	–	–
	Полная интеграция IP-камер Bosch	■	■
	ONVIF	■	■
Механические характеристики	Форм-фактор	► 1U Desktop	1.5U: монтаж в стойку
	Сетевые соединения (локальная сеть)	2 порта Gigabit Ethernet	2 порта Gigabit Ethernet
	Встроенный PoE+	–	–
	Порты USB	1xUSB 2.0, 2xUSB 3.0	1xUSB 2.0, 2xUSB 3.0
Видеовыход	Тип разъема	VGA, HDMI	VGA, HDMI
	Тревожный монитор	■ (HDMI)	■ (HDMI)

Продолжение таблицы на следующей странице

## IP-видеонаблюдение

### Системы хранения данных

#### Гибридный сетевой видеорегистратор

►DIVAR hybrid 3000

►DIVAR hybrid 5000



■ есть; – нет

► = обозначение основных различий

Коммерческое название		DDH-3532-xxxx00	DRH-5532-xxxxxx
Звук	Каналы ввода / вывода IP-камер	32 входа	32 входа
	Тип компрессии IP-камеры	G.726	G.726
	Входные / выходные каналы записывающего устройства	4 входа / 1 выход	4 входа / 1 выход
	Тип сжатия, устройство записи	G711a	G711a
	Синхронизированный аудиосигнал	■	■
	Связывание нескольких камер с одним аудиоканалом	–	–
Накопители	Макс. количество поддерживаемых накопителей ►	2	4
	Емкость накопителя	1, 2, 3, 4 или 6 Тбайт	1, 2, 3, 4 или 6 Тбайт
	Емкость основной системы хранения данных (Тбайт) ►	0, 2 ТБ	0, 4 ТБ
	Максимальная емкость основной системы хранения данных (Тбайт) ►	12 ТБ	24 ТБ
	Емкость полной системы хранения данных (Тбайт) ►	12 ТБ	24 ТБ
	Расширяемость / поддержка внешних устройств ►	–	eSATA
Расширения системы хранения данных	Максимальное количество устройств ►	–	1
	Максимальное количество поддерживаемых накопителей ►	–	1
	Емкость накопителя	–	1, 2, 3, 4 или 6 ТБ
	Оперативная замена	–	–
Экспорт / резервное копирование данных	Формат данных	встроенный, ASF	встроенный, ASF
	Встроенное устройство записи на DVD	■ (дополнительно)	■ (дополнительно)
	Поддерживаемые устройства ►	USB 2.0, USB 3.0, внутреннее устройство записи на DVD	USB 2.0, USB 3.0, eSata, внутреннее устройство записи на DVD
	Режим резервного копирования	ручной или автоматический	ручной или автоматический
Резервирование	Резервное электропитание	–	–
	Оперативная замена жестких дисков	–	–
Дополнительное программное обеспечение	Управление PTZ	■	■
	Поддержка клавиатуры CCTV	–	■
	Административный контроль	■	■
	Варианты экспорта	■	■
Удаленный доступ	Мобильное устройство (смартфон)	■ Приложение просмотра с мобильных устройств	■ Приложение просмотра с мобильных устройств
	Сеть	10/100/1000 Ethernet	10/100/1000 Ethernet
	Доступ через веб-браузер	■	■
	Количество одновременно работающих пользователей	128 (реком. 4)	128 (реком. 4)
Поддержка дополнительных функций	Поддержка поиска в архиве forensic search (метаданные)	–	–
	Веб-клиент	■	■
Поддерживаемое программное обеспечение	Bosch Video Client (BVC)	■	■
	Bosch Video Management Systems	■	■
	Стороннее программное обеспечение	–	–
Средства взаимодействия со сторонними устройствами	Комплект разработчика программного обеспечения SDK (IPP*)	■	■

\* Дополнительные сведения о нашей программе интеграции (IPP) см. на веб-сайте <https://www.boschsecurity.com/xc/en/partners>

## IP-видеонаблюдение

### Программное обеспечение видеонаблюдения

#### ► Система управления видеонаблюдением Bosch (BVMS)



■ есть; – нет  
▶ = обозначение основных различий

Название		BVMS Viewer	BVMS Lite	BVMS Plus	BVMS Professional	BVMS Enterprise
Функции системы	Базовое кол-во каналов (максимальное кол-во)	▶ 16 (500)	8 (42)	8 (256)	8 (2000)	200.000
	Максимальное кол-во клиентов	▶ 1	5	10	100	100
	Максимальное кол-во серверов Bosch Video Management System (BVMS)	▶ 1	1	1	1	10/30
	Максимальное кол-во серверов Bosch Video Recording Manager (VRM)	▶ 32**	2	2	125	1.250
	Максимальная емкость хранилища	▶ нет	2 x 2PB	2 x 2 ПБ	125 x 2 ПБ	1,250 x 2 ПБ
	Аналитический поиск	▶ ■	■	■	■	■
	Поддержка DVR	▶ ■	■	■	■	■
	События и тревоги	▶ –	■	■	■	■
	Функция Streamlining (переключение потока для отображения)	▶ –	■	■	■	■
	Удаленный доступ	▶ –	■	■	■	■
	Dynamic Transcoding	▶ ■	■*	■*	■*	■*
	Веб-клиент	▶ –	■	■	■	нет
	Поддержка приложения Bosch Mobile Video Client	▶ –	■	■	■	нет
	Поддержка клавиатуры	▶ –	■	■	■	■
	Карты	▶ –	■	■	■	■
	Поддержка звука	▶ –	■	■	■	■
Мастер конфигурации Bosch VMS	▶ –	■	■	■	нет	
Просмотр в режимах реального времени и воспроизведения	▶ ■**	-	-	9.999	9.999	
Поддерживаемые камеры	Камеры Bosch panoramic	▶ ■	■	■	■	■
	Камеры Bosch UHD	▶ ■	■	■	■	■
	Камеры Bosch HD	▶ ■	■	■	■	■
	Камеры Bosch SD / VGA	▶ ■	■	■	■	■
	Камеры стороннего производителя ONVIF Profile S	▶ ■	■	■	■	■
Резервирование	Автоматическая компенсация сети (ANR)	▶ –	■	■	■	■
	Поддержка VMware® vSphere / Microsoft Hyper-V Virtualization	▶ –	■	■	■	■
	Поддержка систем VMware® vSphere	▶ –	■	■	■	■
	Поддержка Microsoft Hyper-V Failover Cluster и Hyper-V Replica	▶ –	■	■	■	■
	Резервный диспетчер записи (Failover VRM)	▶ –	■	■	■	■
	Двойная запись	▶ –	■	■	■	■
Управление тревожными сигналами	Журнал	▶ –	■	■	■	■
	События и тревоги	▶ –	■	■	■	■
	Оповещение по электронной почте	▶ –	■	■	■	■
	Уведомление по SMS	▶ –	■	■	■	■
	Запись по тревоге	▶ нет	■	■	■	■
	Запись по движению	▶ нет	■	■	■	■
	События Video Analytics	▶ –	■	■	■	■
	Поддержка SNMP	▶ –	■	■	■	■
Рабочие инструкции по тревоге	▶ –	■	■	■	■	
Интеграция	Максимальное число охранных панелей Bosch B/G Series	▶ –	5	10	20	200
	Модули ввода/вывода	▶ –	■	■	■	■
	Подключение Active Directory	▶ ■	■	■	■	■
	Поддержка ATM-POS	▶ –	■	■	■	■
	Дополнительные данные	▶ –	■	■	■	■
	Пакет для разработчиков (SDK)	▶ –	■	■	■	■

\* Требуется дополнительное аппаратное обеспечение

\*\* Ограничено

## IP-видеонаблюдение

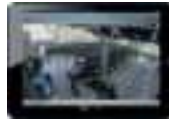
Программное обеспечение для просмотра

■ есть; – нет

▶ = обозначение основных различий

▶ Приложение для просмотра Video Security

▶ Приложение для просмотра Video Security Client



Название		Приложение для просмотра Video Security	Video Security Client	
	Количество каналов	▶ 120 на площадку	128 на площадку	
	Сценарий использования	▶ Мобильный	ПК и мобильные устройства	
	Поддержка операционной системы рабочей станции	▶ iOS, Android	Windows 10.1607 (обновление Anniversary, 64-разрядная) или более поздней версии	
	Программная платформа IP-видеонаблюдения	■	■	
	Поддержка нескольких площадок (независимые системы, связанные между собой)	–	–	
	Поддержка нескольких площадок (запись в распределенных системах, камеры, удаленный независимый клиент)	–	–	
Поддержка основных технологий	Dynamic Transcoding	■	■	
	Видеоаналитика	■	■	
	Устранение искажений на клиентской стороне Dewarping (панорамные камеры)	■	■	
	4K UHD starlight		■	
Кодирование	H.264/HEVC/H.265	■/■/■	■/■/■	
	MPEG-4	■	■	
	Поддержка сторонних камер	■ (с VSG)	■ (с VSG)	
Просмотр	Поддержка нескольких мониторов	–	–	
	Поддержка мониторов 16:9	нет	■	
	Частота просмотра	–	–	
	Динамическое масштабирование мелких деталей	■	■	
Управление тревожными сигналами	Управление пользователями	–	–	
	Тревожные сигналы цифрового ввода-вывода	–	–	
	Тревожные сигналы системных событий	–	–	
	Тревожные сигналы движения	–	–	
	Сценарии команд и реакции на события	–	–	
	Тревоги Video Analytics	–	–	
	Интеллектуальный поиск в архиве (метаданные)	■ (простой поиск)	■ (простой поиск)	
	Звук	–	–	
	Сложные события	–	–	
	Тревожная сигнализация в зависимости от расписания	–	–	
	Распределение событий по пользовательским группам	–	–	
	Контроль	AUTODOME Intelligent Tracking	■	■
		PTZ	■	■
IntuiKey		–	–	
Виртуальная матрица		–	–	
Хранилище	Поддержка камеры @edge	■	■	
	iSCSI	■	■	
	Поддержка NVR	–	–	
	VRM	■	■	
	Метаданные Video Analytics	■	■	
	Поддержка резервных накопителей	–	–	
Интеграция	Поддержка DLA (режим VRM)	■	■	
	BRS	–	–	
	DxR 400/600/700	–	–	
	Виртуальные входы	–	–	

## IP-видеонаблюдение

### Кодеры

#### ►VIDEOJET multi 4000



■ есть — нет

Коммерческое название		VJM-4016
	Описание	16-канальный видеокодер H.264
Видео / Звук	Входы камер	16
	Видеокодек	H.264 High Profile
	Максимальная частота кадров (кадров/с)	25/30 при 4CIF
	Аудио вход / выход	2/1
	Встроенное транскодирование	–
Интеллектуальные функции	Прямая запись на iSCSI	■
	Анализ видеоданных	Motion+
Интерфейсы	Вход сигнализации	4
	Релейный выход	1
	Соответствие стандарту ONVIF	■

## IP-видеонаблюдение

### Декодеры

#### ►VIDEOJET decoder 3000

#### ►VIDEOJET decoder 7000



■ есть — нет

► = обозначение основных различий

Коммерческое название		VJD-3000	VJD-7513
	Описание	однопоточный / четырехпоточный декодер	Высокопроизводительный декодер H.265 UHD
Видео / Звук	Выходы мониторов	1 из 2 (HDMI, CVBS)	2 (HDMI, DP через USB-C)
	Видеокодек	H.264 M-JPEG, JPEG	H.265, H.264, MPEG-4; MPEG-2
	Максимальная частота кадров (кадров/с)	30 при 1080p (одно изображение) 60 при 720p (одно изображение) 4x 25/30 при 4CIF (четыре изображения)	4 x 30 при UHD* 10 x 60 при 1080p* 18 x 60 при 720p* 28 x 60 при 432p*
	Аудио вход / выход	1/1	через HDMI
	Встроенное транскодирование	–	–
Интерфейсы	Вход сигнализации	4	–
	Релейный выход	1	–
	Соответствие стандарту ONVIF	–	–
Прочее	Клавиатура	■	поддерживается для IP-матрицы
	IP Matrix	■	■

\* при 25 °С, когда подключен один монитор HD

## IP-видеонаблюдение

### Транскодеры

Транскодер/Устройство сетевой коммутации и управления сигналами  
►VIDEOJET connect 7000



■ есть; – нет

Коммерческое название		VJC-7000-90
	Описание	5-канальный сетевой коммутатор/1-поточковый транскодер
Видео / Звук	Входы камер	4
	Видекодек	H.264 High Profile
	Максимальная частота кадров (кадров/с)	25/30 при 4CIF
	Аудио вход / выход	1/–
	Встроенное транскодирование	■
Хранилище	Тип	CF
	Емкость	2 ТБ
Интеллектуальные функции	Прямая запись на iSCSI	–
	Анализ видеоданных	–
Интерфейсы	Вход сигнализации	4 сухих контакта, 2 контролируемых датчика несанкционированного вскрытия устройства (с MIC IP 7000)
	Выход сигнализации	3
	Релейный выход	1 (для насоса омывателя) (с MIC IP 7000)
	Сеть (PoE)	1x 10/100/1000Base-TX
	Сеть UTP	2x 10/100/1000Base-TX
	Оптоволоконная сеть	2 гнезда SFP (1000Base-FX)
	Последовательная сеть	■ (до 50)
Прочее	Выходная мощность	95 Вт HiPoe
	Управление насосом омывателя	■ (реле)
	Поддержка последовательного соединения нескольких камер	■



## IP-видеонаблюдение

### Плоскопанельные мониторы

#### ► Высокое разрешение



■ есть; – нет

► = обозначение основных различий

Коммерческое название		UML-245-90	UML-275-90	UML-274-90	UML-324-90	UML-434-90	UML-554-90
Дисплей	Тип	23.8 дюймов, LED (подсветка)	27 дюймов, LED (подсветка)	27 дюймов, LED (подсветка)	32 дюйма, LED (подсветка)	43 дюйма, LED (подсветка)	55 дюймов, LED (подсветка)
	Максимальное разрешение в пикселях	1920 x 1080	3840x2160	1920 x 1080	1920 x 1080	1920 x 1080	3840x2160
	Формат изображ.	16:9	16:9	16:9	16:9	16:9	16:9
	Яркость (кд/кв. м)	250	300	350	500	400	450
	Контрастность	1000:1	1000:1	3000:1	3000:1	3000:1	4000:1
	Фоновая засветка	30 000 ч	30 000 ч	30 000 ч	50 000 ч	50 000 ч	50 000 ч
	Угол обзора (Г x В)	178x178	178x178	178 x 178	178 x 178	178 x 178	178 x 178
Разъемы	Композитный видеосигнал (BNC)	–	–	–	–	–	–
	VGA	–	–	■	■	■	■
	DVI-D	–	–	■	■	■	■
	HDMI	■	■	■	■	■	■
	Display Port	■	■	■	■	■	■
Звук	Вход	–	–	■	■	■	■
	Динамик	■	■	■	■	■	■
Механические характеристики	Ширина	541 мм	615.1 мм	633.6 мм	737.9 мм	978.3 мм	1253.8 мм
	Высота	387.3 мм	428.4 мм	371.8 мм	431.5 мм	568.8 мм	722.6 мм
	Глубина	219.7 мм	219.7 мм	64.8 мм	71.5 мм	74.7 мм	74.1 мм
	Вес	3,5 кг	4,0 кг	6,8 кг	11,6 кг	18,6 кг	30,5 кг
Питание	Источник питания	Отдельный	Отдельный	Встроенный	Встроенный	Встроенный	Встроенный
	Потребляемая мощность	<35 Вт	<45 Вт	<50 Вт	<60 Вт	<75 Вт	<155 Вт
Разное	Функция «Картинка в картинке»	–	–	–	–	–	–
	Блокировка передней панели	–	–	–	–	–	–
	Инфракрасное дистанционное управление	–	–	■	■	■	■
Кабели в комплекте	VGA/VGA	–	–	■	■	■	■
	HDMI/HDMI	■	■	■	■	■	■
	DVI/DVI	–	–	–	–	–	–
	DP к DP	■	■	■	■	■	■
	Преобразователь DP-MiniDP	■	■	■	■	■	■
Монтаж	Совместимость с VESA	■	■	■	■	■	■
	Монтаж в стойку	–	–	–	–	–	–
	Нерегулируемые ножки настольной установки	внутри блока	внутри блока	внутри блока	внутри блока	внутри блока	внутри блока
	Регулируемые ножки настольной установки	UMM-LED27-SD	UMM-LED27-SD	UMM-LED27-SD	–	–	–
	Настенный монтаж с фиксацией положения	–	–	–	–	ST650	ST650
	Настенный монтаж с возможностью поворота и наклона	UMM-LW-30B	UMM-LW-30B	UMM-LW-30B	UMM-WMT-32	–	–





### **Bosch Security and Safety Systems**

Наша цель — обеспечение безопасности жизни людей, зданий и ценностей. Наш ассортимент изделий включает системы видеонаблюдения, охранные, противопожарные системы, системы речевого аварийного оповещения, а также системы контроля доступа и системы управления. Линейку дополняют профессиональные аудиосистемы и системы конференц-связи, обеспечивающие передачу голосовых, аудио- и музыкальных данных.

### **Bosch Security and Safety Systems**

Чтобы получить подробную информацию о видеосистемах Bosch, посетите веб-сайт [www.boschsecurity.com](http://www.boschsecurity.com)

© Bosch Security Systems, 2020.

Сохраняется право на внесение изменений.

BT-VS/MKC version 29\_EN September 2020

 [www.facebook.com/BoschSecurity](http://www.facebook.com/BoschSecurity)

 [www.twitter.com/BoschSecurityEU](http://www.twitter.com/BoschSecurityEU)

 [www.youtube.com/BoschSecurity](http://www.youtube.com/BoschSecurity)



**BOSCH**

Разработано для жизни