



## DI-9309

Адресный модуль на  
16 входов, 2 реле



### Description

Интеграционное многоканальное решение для контроля большого количества оборудования, экономит место и стоимость монтажа. Адресный модуль DI-9309 включается в шлейф пожарной сигнализации GST, контролирует наличие питания, отслеживает состояние входов, а так же может управлять двумя выходами.

Каждый вход и выход занимает один адрес. Количество входов может быть задано перемычками.

### Особенности

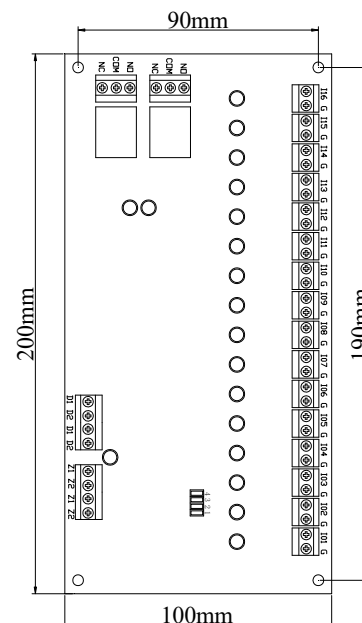
- 16 каналов независимых входов. Количество может быть задано индивидуально для каждого модуля.
- Входные сигналы изолированы от шлейфа
- Два выхода типа сухой контакт.
- Занимает от 3 до 18 адресов, в зависимости от количества задействованных входов.
- Контроль питания.
- Контроль на обрыв и короткое замыкание.

### Сертификаты

- Standards: CE
- BS5839-1 Compliant
- WEEE & RoHS Compliant

### Подключение и внешний вид

Назначение клеммных колодок ниже:



Z1, Z2: Подключение ШС, не чувствительно к полярности.

D1, D2: 24В подключение питания, не чувствительно к полярности

I(n)G: Контролируемый вход (n),

NC1(NC2), COM1(COM2), NO1(NO2): выход сухой контакт (Channel II).

### Рекомендованный кабель

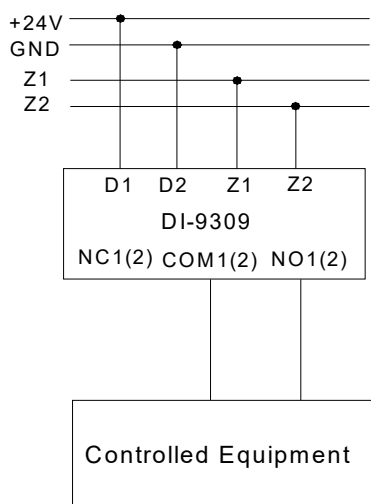
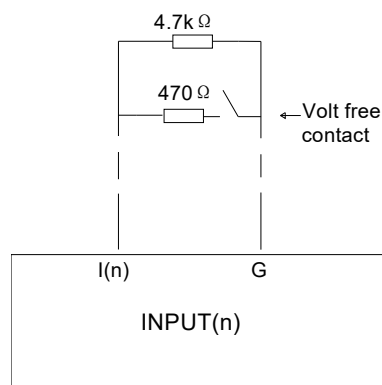
Не менее 1.5mm<sup>2</sup> для выхода, не менее 1.0mm<sup>2</sup> для контролируемых входов

## Применение

Модуль DI-9309 предназначен для контроля активного оборудования противопожарной защиты такого как: реле потока, сигнализатора давления, датчика положения, датчика выхода на режим, и прочего оборудования, работающего по принципу нормально открытого контакта. Примером оборудования, контролируемого модулем DI-9309, могут служить, пожарные насосы, вентиляторы дымоудаления, вентиляторы подпора, реле потока и так далее.

Модуль занимает несколько последовательных адресов. Установить количество задействованных входов можно при помощи перемычек, так же модуль занимает дополнительно 2 адреса для выходов. Выход №1 занимает первый адрес.

Типовые схемы подключений:



## Технические характеристики

Рабочее напряжение	Шлейф: 24В (16В~28В). Внешнее питание: 24В (20В~28В).
Ток потребления в рабочем режиме	ШС ≤1.5mA Внешнее питание ≤50mA
Ток потребления в режиме тревога	ШС ≤3mA Внешнее питание ≤100mA
Параметры реле	220В/2А.
Метод программирования	Электронное программирование
Адрес	Занимает 3-18 адресов, адрес выхода №1 - 1~225.
Индикация	Красный. Отдельный индикатор опроса HLO. Индивидуальные индикаторы для каждого входа (n). Моргает при неисправности. Постоянно светится при активации. Не горит в нормальном состоянии. HL1 и HL2 для каждого выхода. Постоянно светится при активации.
Рабочая температура	-10°C ~ +50°C
Относительная влажность	≤95%, без образования конденсата
Размеры(Д×Ш×В)	200мм ×100мм × 20мм
Вес	Не более 240г

## Информация для заказа

Part No.	DI-9309
наименование	Адресный модуль на 16 входов, 2 реле
Совместимое оборудование	GST200N-RU GST- IFP8-RU

## Аксессуары



Part No.: P-9910B-RU  
Device name: Программатор  
Order Code: 1274894