

## WINMAG plus V06

Программное обеспечение для создания комплексной интегрированной системы безопасности

### Обновленная версия ПО WINMAG plus для визуализации событий

WINMAG PLUS – программное обеспечение (ПО) для визуализации событий и диспетчеризации, специально созданное для работы с интегрированными системами безопасности и предназначенное для системных интеграторов и конечных пользователей.

ПО WINMAG PLUS позволяет выполнять диспетчеризацию следующих систем, используя единый интерфейс:

- Система охранной сигнализации
- Система пожарной сигнализации
- Система IP-видеонаблюдения
- Система контроля и управления доступом
- Система управления маршрутами эвакуации
- Система управления эвакуационными выходами
- Система управления зданием
- Система оповещения
- Системы, использующие протоколы OPC и BACNET
- Системы с поддержкой HTML и AutoCAD

WINMAG plus V06 устанавливает новые стандарты функциональности, гибкости и качества. Большое количество инсталляций по всему миру демонстрирует выдающееся качество и высокую удовлетворенность клиентов.



События отображаются на двухмерных или трехмерных графических изображениях, а также в текстовой форме.

Благодаря открытой архитектуре и возможностям индивидуальной настройки, WINMAG plus динамически адаптируется к изменениям в подключенной системе. WINMAG plus является хорошо масштабируемым решением, имеющийся функционал может быть легко расширен, например, могут быть добавлены контроль доступа или видеонаблюдение.

С помощью WINMAG plus легко выполнить интеграцию действующей или планируемой системы управления зданием, при этом возможно использование аналоговых величин.

Действующие системы безопасности от других производителей могут быть также бесшовно интегрированы в WINMAG plus

По мере роста системы и предъявляемых к ней требований, WINMAG plus также может расширяться соответствующим образом. Этот факт гарантирует, что выполненные Вами инвестиции вложены в надежную неустаревающую со временем систему.

Надежная и эффективная система диспетчеризации систем безопасности является необходимостью для промышленных и общественных объектов.

## ОТЛИЧИТЕЛЬНЫЕ ОСОБЕННОСТИ

- Модульное программное обеспечение для диспетчеризации систем безопасности
- Визуализация событий
- Непосредственный контроль подключенных к сети аппаратных средств
- Диспетчеризация рабочих процессов для служб безопасности
- Индивидуальное назначение прав пользователя
- Встроенные инструменты моделирования событий
- Подробная регистрация событий и операций
- Создание отчетов в веб-интерфейсе
- Поддержка последовательностей видеокамер
- Выполнение задач по расписанию
- Интегрированная по умолчанию база данных

## ПРЕИМУЩЕСТВА

- WINMAG plus адаптируется под задачи клиента
- Защита выполненных инвестиций в существующие компоненты, благодаря простой интеграции последних в WINMAG plus
- Возможность расширения системы путем добавления необходимых опций к действующей лицензии
- Уникальная особенность – отображение и взаимодействие с 3D-моделями
- Бесшовная интеграция с действующими системами сторонних производителей и простота их добавления в будущем

# WINMAG plus V06

## Отличные технологии визуализации

Возможность визуальной оценки ситуации позволяет выполнить быстрый анализ данных и произвести необходимые действия.

В ответственных системах управления безопасностью крайне необходимо получать информацию о текущем статусе всех элементов контролируемых систем в визуальной форме.

С учетом данных потребностей, ПО WINMAG plus предлагает инновационный, удобный и легко настраиваемый пользовательский интерфейс с большим набором стандартных функций, например:

- Журнал аварий
- Управление приоритетами событий
- Индивидуальные последовательности операций и рабочих процессов
- Макросы для обеспечения автоматического выполнения фоновых процессов без вмешательства пользователя
- Гибкая, масштабируемая под размер окна графика
- Различные уровни прав пользователя
- Подключение систем через стандартные компьютерные интерфейсы, например, TCP/IP, последовательный порт
- Открытый интерфейс для интеграции различных систем
- Подключение модулей к сторонним продуктам (панели управления, видеоматрицы, системы управления зданием)
- Индивидуальное подтверждение и обработка тревог

ПО WINMAG plus может получать данные из различных систем, обрабатывать их, а затем представлять необходимым способом:

- Отображать в виде графических элементов с динамическими символами

- Отображать в виде таблиц
- Отображать индивидуальные последовательности операций и рабочих процессов (программы действий в случае возникновения тревог)
- Выполнять печать с использованием до 10 принтеров на рабочее место
- Регистрировать события в базе данных и файлах

Данные системы WINMAG plus хранятся в защищенной, зашифрованной базе данных.

ПО WINMAG plus обеспечивает единое пространство для создания новых, а также для использования имеющихся программ рабочих процессов.

## Модульная конфигурация для индивидуальных решений

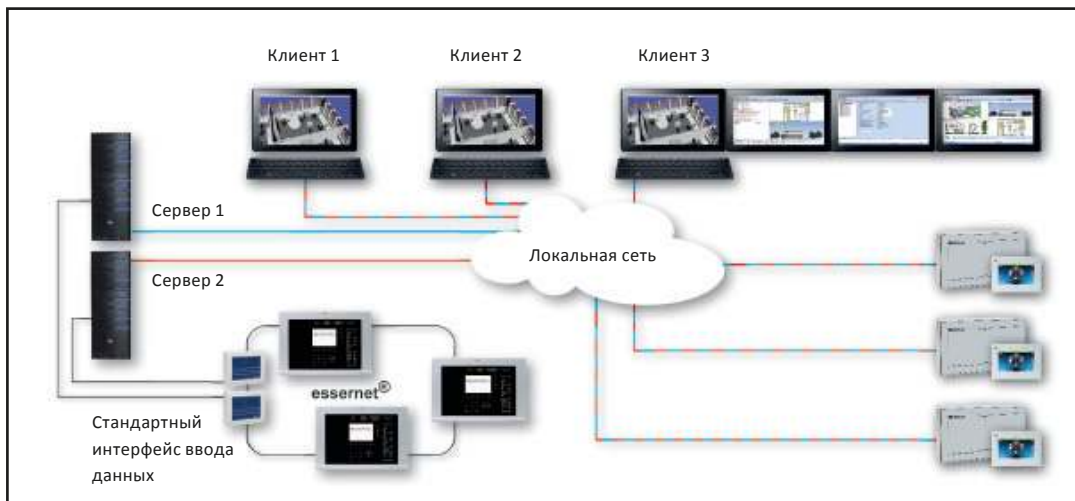
Благодаря модульной конфигурации, ПО WINMAG plus предлагает эффективное решение для систем любого размера и назначения.

Размер системы диспетчеризации варьируется от WINMAG plus для одной рабочей станции до многосерверных систем, охватывающих несколько сетей.

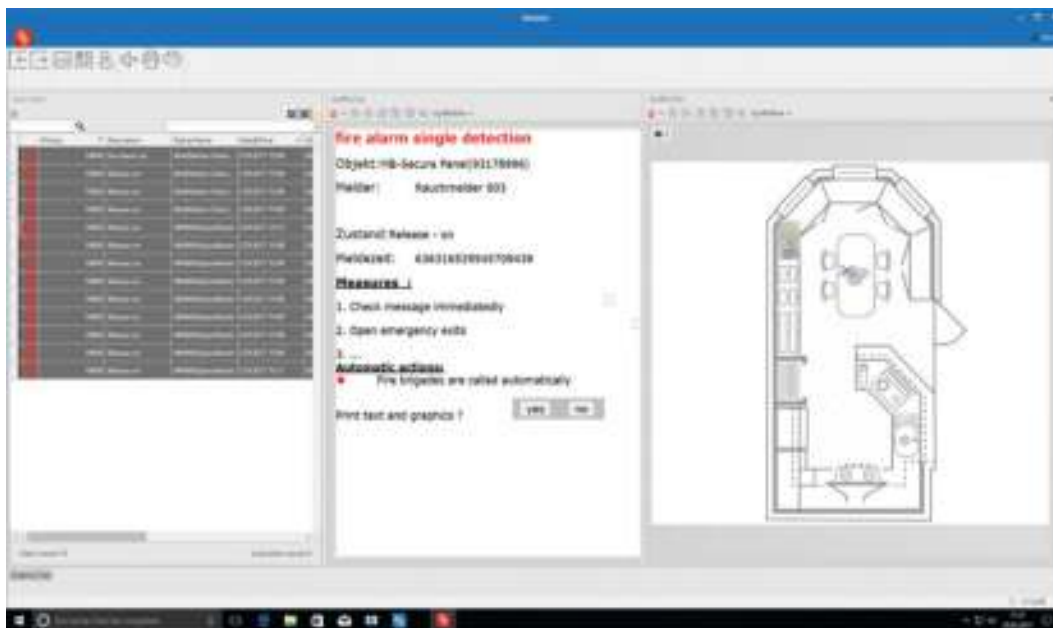
Программное обеспечение WINMAG plus имеет модульную конфигурацию и несколько вариантов лицензий. Базой для WINMAG Plus является установочный диск. В состав диска также входит демонстрационная версия.

Базовая лицензия позволяет активировать стандартный пакет или демоверсию для работы в качестве неограниченного программного обеспечения визуализации на серверах и на клиентских компьютерах в сети.

Различные индивидуальные опции могут быть заказаны отдельно в качестве дополнения к стандартной лицензии.



# WINMAG plus V06



## Окно тревог

Тревоги каждого рабочего процесса отображаются в отдельном окне. Для контроля процесса используются визуальные графические элементы.

Возможно одновременное и независимое выполнение до 10 программ тревог. Журнал текущих аварий может отображать до 1000 тревог рабочих процессов, динамически сортируя их согласно выставленным приоритетам.

Конфигурация и параметры отображения программ тревог могут быть настроены и адаптированы под процессы конечного клиента.



## Интеграция трехмерной графики в качестве опции

Опция интеграции трехмерной графики позволяет использовать трехмерные модели для улучшения отображения тревог и статусов.

Вывод изображения возможен как в общее обзорное видовое окно, так и в отдельное окно для детального отображения информации в случае тревоги. 3D модель может быть отображена на экране как полностью, так и подетально, в зависимости от требований.

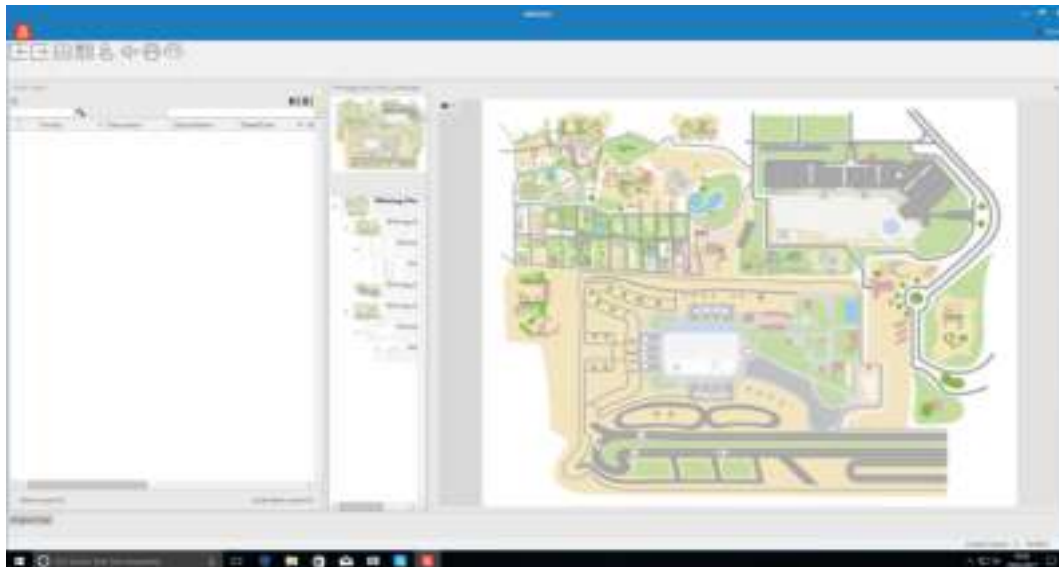
Трехмерный вид позволяет получить оптимальную трехмерную визуализацию происходящих внутри здания процессов, отображая их в соответствии с правами пользователя.



## Стандартный вид

Стандартный вид представляет собой фоновое видовое окно, имеющее заданные форму и содержание. WINMAG plus может отображаться на полный экран или в виде отдельного окна на рабочем столе. WINMAG plus имеет разделение окна программы на несколько видовых окон. Фон окон может быть настроен в соответствии с требованиями клиента. WINMAG plus поддерживает «мультиэкранное» отображение, может быть использовано до 4 мониторов.

# WINMAG plus V06



## Видовое окно

Позволяет отображать графические планы в виде иерархического дерева, а также интегрировать в графические планы активные динамические графические элементы (графика в графике). Используется для отображения символов, включая динамическое отображение состояния датчиков и других элементов системы. Позволяет запускать макросы или «всплывающие» программы щелчком по символу левой или правой кнопкой мыши. Отображает «экспресс информацию» для графических ссылок и символов.



## Многооконное отображение

Позволяет отображать до 12 окон на монитор. Все окна отображаются рядом друг с другом и имеют одинаковый размер. Графические элементы масштабируются автоматически в соответствии с размером окна. В данном примере показан вариант отображения, включающий окно с видео в режиме «онлайн».



## Окно конфигурации системы

Окно «Конфигурация системы» содержит настройки сетевых параметров, объектов, устройств ввода-вывода, типов, причин тревоги, символов, пользователей, строк меню, настроек принтера и системы. В зависимости от прав пользователя отображаются только соответствующие настройки конфигурации.

# WINMAG plus V06

## Дополнительные функции

- Возможность свободного программирования
- Гибкая, масштабируемая под размер окна графика
- Возможность расположения и отображения датчиков на графических планах
- Отображение фактической ситуации
- Многоугольные графические ссылки
- Контроль видеоматриц
- Запуск других программ с помощью WINMAG plus
- Высокоэффективный язык программирования (SIAS) для адаптации под внутренние специфичные процессы клиента
- Удаленное управление через модем или ISDN
- Доступ к другим базам данных через ODBC
- Возможность интеграции других систем Honeywell - ESSER, Gent, Notifier, XTRALIS, Galaxy Dimension
- Интеграция VAPA-систем VARIODYN D1
- Интеграция с системами Honeywell MAXPRO VMS, Fusion IV, HRDP, HeiTel, а также Milestone, Geutebrück и Dallmeier
- Интеграция устройств передачи данных DS 6750 (IP / PSTN) или DS 7700 (IP / ISDN) для прямого подключения к внешним системам
- Интеграция программы IQ Visitor для управления идентификацией посетителей совместно с IQMA.
- Расчеты «расстояние-время» совместно с IQMA
- Расширенная система составления отчетов и регистрации событий – формирование отчетов непосредственно с помощью WINMAG plus, неограниченный период существования отчета благодаря резервированию, а также экспорту и импорту отчетов
- Совместимость с 64-разрядными операционными системами:
  - Windows Server 2008 (кроме версии Foundation)
  - Windows Server 2008 R2
  - Windows 7 (кроме версии Home Edition).
  - Windows 8/8.1 (без RT).
  - Windows Server 2012 R2 (кроме версии Foundation).
  - Windows 10.
- Модуль уведомлений с поддержкой SMS-сообщений, электронной и голосовой почты, факса
- Поддержка интерфейса ESPA 4.4.4
- Высокая отказоустойчивость с множественным резервированием:
  - второй компьютер с идентичными данными в сети
  - 2 пути передачи данных
  - горячее резервирование
- Возможность подключения через открытые интерфейсы:
  - OPC-сервер/клиент
  - BACnet-сервер/клиент
  - WINMAG SDK
- Подключение через Ethernet (TCP/IP), например, сеть VdS IP
- Возможно подключение к EIB и Modbus

### Примечание:

**Для использования тех или иных функций необходимо приобрести соответствующие лицензионные опции**



# WINMAG plus V06

СОЕДИНЕНИЕ РАЗЛИЧНЫХ СИСТЕМ ДЛЯ УПРАВЛЕНИЯ ЗДАНИЕМ И СИГНАЛИЗАЦИЕЙ

## Интегрированные системы открывают многочисленные возможности синергии:

требуется меньше материалов, сокращается время установки, упрощается обслуживание. Данные преимущества стали причиной тому, что интегрированные системы являются стандартом для современных технологичных зданий и сооружений.

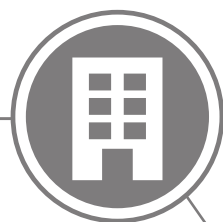
Каждая система использует собственный язык, предъявляет собственные требования и требует от пользователя определенных знаний. Всеохватывающая, мощная система управления тревожными событиями WINMAG plus понимает и переводит информацию от всех систем разных типов.

Она объединяет информацию под общим пользовательским интерфейсом и позволяет работать с событиями от следующих систем:

- охранно-пожарная сигнализация;
- контроль доступа;
- видеонаблюдение;
- автоматизация здания;
- маршруты эвакуации;
- PAVA;
- системы управления зданием; (интерфейсы OPC или BACnet);

### Открытые стандарты

Клиент и сервер OPC • Клиент и сервер BACnet • SDK



### Маршруты эвакуации

Assa Abloy • Dorma



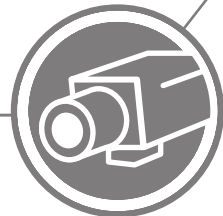
### PAVA

VARIODYN® D1



### Видеонаблюдение

MAXPRO VMS • Fusion • HRDP • Milestone  
• SeeTec • Geutebrück • Dallmeier



ический пользовательский интерфейс

2D этажные планы • 3D модели



## ИНФОРМАЦИЯ ДЛЯ ЗАКАЗА

---

### WINMAG PLUS

WM1001 WINMAG plus носитель с установочными данными

### БАЗОВЫЕ ЛИЦЕНЗИИ WINMAG PLUS

WM2010 базовый пакет на 500 точек данных  
WM2020 базовый пакет на 1,500 точек данных  
WM2030 базовый пакет на 2,500 точек данных  
WM2040 базовый пакет на 10,000 точек данных  
WM2050 базовый пакет на 20,000 точек данных  
WM2060 базовый пакет на 50,000 точек данных

### ПАКЕТ ОБНОВЛЕНИЯ WINMAG PLUS ДО ПОСЛЕДНЕЙ ВЕРСИИ

Обновление WM2310 на 2,500 точек данных  
Обновление WM2320 на 10,000 точек данных  
Обновление WM2330 на 20,000 точек данных  
Обновление WM2340 на 50,000 точек данных

### УВЕЛИЧЕНИЕ ЧИСЛА ТОЧЕК ДАННЫХ В БАЗОВОМ ПАКЕТЕ

WM2110, дополнительно 500 точек данных  
WM2120, дополнительно 2,500 точек данных  
WM2130, дополнительно 5,000 точек данных  
WM2140, дополнительно 10,000 точек данных

### КЛИЕНТСКИЕ ЛИЦЕНЗИИ

Клиент WM2200 WINMAG plus client - одиночная лицензия  
Клиент WM2210 WINMAG plus client - пакет лицензий, 5 шт.  
Клиент WM2220 WINMAG plus client - пакет лицензий, 10 шт.  
Клиент WM2230 WINMAG plus client - пакет лицензий, 25 шт.

## ОПЦИИ

---

### ОПЦИИ

WM3010 Система охранной сигнализации MB  
WM3020 Система охранной сигнализации Galaxy  
WM3110 Система пожарной сигнализации Esser  
WM3120 Система пожарной сигнализации Gent  
WM3130 Система пожарной сигнализации Notifier  
WM3140 VARIODYN D1  
WM3200 Контроль доступа IQ MultiAccess  
WM3201 Контроль доступа Pro-Watch  
WM3202 Контроль доступа WIN-PAK  
WM3210 Honeywell видео  
WM3220 DS6750/DS7700  
WM3230 Система вызова мед. персонала  
WM3240 Система DTS  
WM3250 Система маршрутов эвакуации  
WM3260 CMSI  
WM3270 DEZ 9000  
WM3280 HeiTel видео  
WM3510 Geutebrück видео  
WM3520 Dallmeier видео  
WM3530 SeeTec видео  
WM3540 Milestone видео

WM3550 Системы видеонаблюдения ранних версий  
WM4010 Резервирование  
WM4030 Лицензия на использование нескольких мониторов  
WM4040 Лицензия для планов в Auto-CAD®  
WM4110 Использование для 3D-планов  
WM4120 Уведомления  
WM4130 Эскалация

### ОПС И ВАСNET

WM5100 WINMAG plus OPC сервер  
WM5200 WINMAG plus OPC клиент  
WM5300 OPC/VACnet 500 тергов  
WM5600 WINMAG plus VACnet сервер  
WM5700 WINMAG plus VACnet клиент  
WM5800 Программный универсальный шлюз для компьютера  
WM6001 WINMAG plus SDK

### КОМПЛЕКТ РАЗРАБОТЧИКА WINMAG

WM6001 WINMAG plus, опция SDK  
WM6002 WINMAG plus, комплект для разработчика

### Дополнительная информация:

securityrussia@honeywell.com  
www.honeywell.com/security/ru

### Honeywell Security and Fire

АО «Хоневелл»  
Россия  
Москва, ул. Киевская, д. 7  
Тел.: +7 (495) 797-93-71  
Санкт-Петербург, ул. Шпалерная, д. 36  
Тел.: +7 (812) 329-57-22

Может быть изменено без  
предварительного уведомления.

HSCI-WINMAG\_plus-02-RU(0817)DS-E  
© 2017 Honeywell International Inc.

**Honeywell**