

Установка

Ригельные контакты предназначены для мониторинга закрытия замков дверей.

Данное устройство предназначено для установки в стопорные пластины дверной коробки. Запорный ригель активирует ригельный контакт.



Замечания!

Необходимо помнить, что контакт активируется только вторым поворотом ключа.



Замечания!

При установке в огнестойкие двери не вносите в дверную коробку механических изменений, за исключением описанных ниже.

Данный ригельный контакт можно использовать для внутренних и наружных дверей.

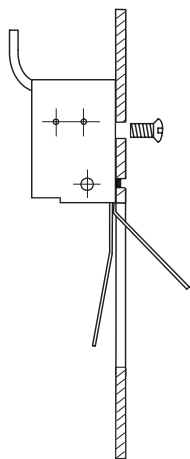


Рис. 2: Установка

Подготовка установки

1. При помощи круглогубцев согните движущую пружину для регулировки точки включения.
2. Поместите сверлильный шаблон в место установки.
3. Накерните и просверлите два отверстия сверлом 3,1 мм, удалите заусенцы с отверстий и шаблон сверления.
4. Снимите шайбу, которая использовалась в качестве крепежа при транспортировке.

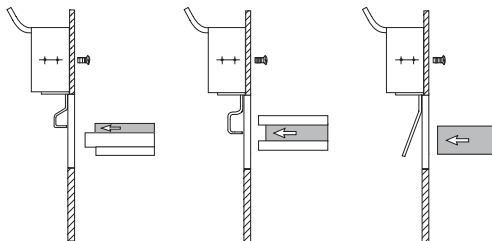


Рис. 1: Подготовка к установке

Соединение

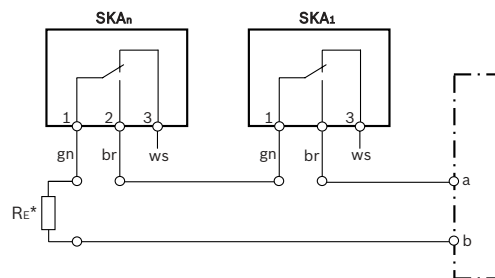


Рис. 3: Подключения

Элемент	Описание
gn	зеленый (общее соединение)
br	коричневый (нормально разомкнутый контакт)
ws	белый (нормально замкнутый контакт)

Установка ригельного контакта

1. Разместите вспомогательное приспособление для установки между движущей пружиной и корпусом.
2. Вручную согните и разместите ригельный контакт таким образом, чтобы выступ контакта вошел в отверстие. Это нужно для фиксации ригельного контакта, чтобы он не прокручивался.
3. Закрепите ригельный контакт винтом М3х5 DIN 964 (входит в комплект поставки).
Для дверных коробок 3 мм используйте более длинный винт – М3х6 DIN 964.
4. Уберите вспомогательное приспособление для установки.

Укорачивание движущей пружины



Внимание!

Повреждение ригельного контакта
Не укорачивайте движущую пружину при помощи кусачек.

1. Если движущую пружину необходимо укоротить, воспользуйтесь ножницами по металлу.

Элемент	Описание
RE*	оконечное сопротивление, в зависимости от типа установленной контрольной панели

Технические данные

Электрические характеристики

Максимально допустимая мощность включения или отключения контактов	30 VDC / 2 A
--	--------------

Механические характеристики

Материал корпуса	нержавеющая сталь
Цвет	серый
Размеры, см (В x Ш x Г)	
– Без регулируемой ручки	2.6 x 0.9 x 1.8

– С регулируемой ручкой	6.85 x 1.0 x 1.8
– Соединительный кабель	LiYY-t-ZGL 3 x 0.14 mm, Ø 3.2 mm x 4 m

Условия эксплуатации

Класс защиты от окружающей среды	III
Класс защиты	IP 67
Минимальная рабочая температура, °C	-40
Максимальная рабочая температура, °C	85



Ригельный контакт SKA 100
ISC-SKA100



ru Руководство по установке

Bosch Sicherheitssysteme GmbH
Robert-Bosch-Ring 5
85630 Grasbrunn
Germany
www.boschsecurity.com
© Bosch Sicherheitssysteme GmbH, 2015